



# Qué nos pueden decir los mapas y la información geoespacial

22.Jun - 23.Jun 2017

Cod. Z4-17

**Mod.:**

Face-to-face

**Edition**

2017

**Activity type**

Summer course

**Date**

22.Jun - 23.Jun 2017

**Location**

Facultad de Letras

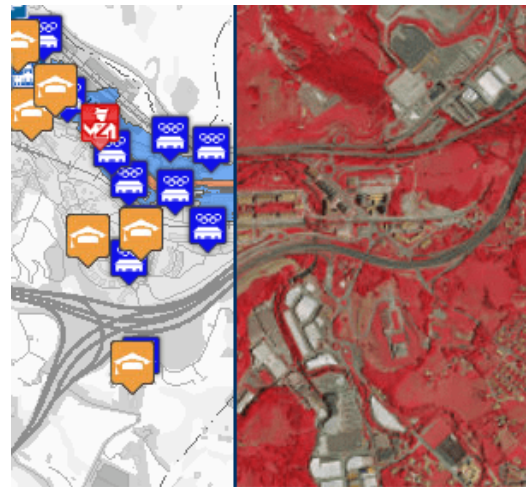
**Languages**

Spanish

**Academic Validity**

20 hours

**Organising Committee**



## **Description**

La representación de información o fenómenos de diversa índole sobre mapas tiene una gran capacidad de análisis y comunicación. El uso de cartografía y técnicas de geolocalización y geoprocésamiento, junto con nuevas fuentes de información y BigData, están permitiendo una gran potencialidad de análisis y gestión en diferentes disciplinas, como la planificación, movilidad, sanidad, turismo o seguridad.

## **Objectives**

Dar a conocer la potencialidad de la explotación de la información geoespacial en diferentes disciplinas, como la planificación, la movilidad, la sanidad o seguridad. La representación de información en un sentido amplio, a través de su distribución espacial sobre mapas, proporciona una visualización más clara y sobre todo una gran capacidad de análisis y comunicación.

Promover el uso de la información geográfica, la cartografía y los geoservicios en disciplinas diferentes a aquellas en las que la cartografía ha estado tradicionalmente presente.

Conocer las infraestructuras de datos espaciales, como plataformas que facilitan el acceso a la información geográfica y su reutilización.

## **Course specific contributors**



# Program

## 22-06-2017

08:30 - 09:00	Registro
09:00 - 09:30	Presentación
09:30 - 10:15	“Interpretación de los cambios en los paisajes fluviales a través de la ortofotografía histórica”  <b>Víctor Peñas Sánchez</b> Uraren Euskal Agentzia / Agencia Vasca del Agua - Dirección de Planificación y Obras
10:15 - 11:15	“Mapas del Delito en el ámbito policial y criminológico”  <b>Laura Vozmediano Sanz</b> EHU / UPV - Instituto Vasco de Criminología
11:15 - 11:45	Café
11:45 - 13:00	“geolocalización, Big Data y movilidad”  <b>Javier Gutiérrez Puebla</b> Universidad Complutense de Madrid - Director del Departamento de Geografía Humana
13:00 - 13:45	“La información geográfica y los servicios de los ecosistemas”  <b>Miren Onaindia Olalde</b> Facultad de Ciencia y Tecnología - UPV-EHU - Departamento de Biología Vegetal y Ecología

## 23-06-2017

09:00 - 10:00	“Desigualdades geográficas en indicadores de salud”  <b>Imanol Montoya Arroniz</b> EUSKO JAURLARITZA - GOBIERNO VASCO - Departamento de Medio Ambiente, Planificación Territorial y Vivienda
10:00 - 10:45	“Atlas y escenarios de cambio climático”  <b>Ainara Artetxe Arrien</b> NEIKER - Técnico del Departamento de Calidad Ambiental
10:45 - 11:15	Café
11:15 - 12:30	“Interoperabilidad y datos abiertos. Infraestructuras de Datos Espaciales”  <b>Antonio F. Rodríguez Pascual</b> Instituto Geográfico Nacional - Subdirector adjunto Centro Nacional de Información Geográfica
12:30 - 13:45	“Big Data y cartografía en la planificación y la gestión del turismo”  <b>Juan Carlos García Palomares</b> Universidad Complutense de Madrid - Profesor Titular . Departamento de Geografía Humana

## Directed by



### **Juan Carlos Barroso Arroyo**

Eusko Jaurlaritza / Gobierno Vasco, Lurralde Informazio Zerbitzuaren arduraduna / Responsable del Servicio Información Territorial

---

Responsable del Servicio Información Territorial. Gobierno Vasco.

## Teachers



**Ainara Artetxe Arrien**

---



**Juan Carlos García Palomares**

Universidad Complutense de Madrid, Profesor Titular

---

Juan Carlos García Palomares es Profesor Titular de Geografía Humana. Sus líneas de investigación son el transporte, la movilidad y la aplicación de los Sistemas de Información Geográfica (GIS). Entre los estudios de transporte está trabajando en el análisis de la accesibilidad y su utilización en la evaluación de los impactos de ampliación de las redes, planes de infraestructuras, tarificación, vulnerabilidad de redes o la evaluación de la congestión. Mientras, su interés por la movilidad le ha llevado a trabajar en el análisis e interpretación de los cambios en la movilidad en los espacios urbanos y la movilidad sostenible. En los últimos años ha tratado de integrar nuevas fuentes de datos y big data en los estudios de movilidad y transporte.



**Javier Gutiérrez Puebla**

---



**Imanol Montoya Arroniz**

---



## **Miren Onaindia Olalde**

Facultad de Ciencia y Tecnología. UPV/EHU

---

Catedrática de Ecología y directora de la Cátedra UNESCO de Desarrollo Sostenible y Educación Ambiental en la Universidad del País Vasco (UPV/EHU). Profesora en la titulación de Biología así como en enseñanzas de Master y Doctorado. Es miembro del Consejo Científico del programa MaB-UNESCO de Reservas de Biosfera Es responsable del Master en Medio Ambiente y Sostenibilidad de la UPV/EHU y ha dirigido 14 Tesis doctorales y 25 Tesis de Master. Ha sido profesora visitante en varias universidades europeas (Universidad de Oxford, U.K.), así como en: Universidad de Veracruz, México; Universidad de Santo Domingo, República Dominicana, Universidad de Nevada-Reno, USA. La temática de investigación se centra en el estudio de la biodiversidad y en la evaluación los ecosistemas, con aplicación a la ordenación sostenible del territorio. Ha publicado diversos artículos en revistas científicas, libros y capítulos de libro, así como publicaciones de carácter docente y divulgativo.



## **Víctor Peñas Sánchez**

Agencia Vasca del Agua, Técnico de planificación hidrológica

---

Doctor en Geografía. Técnico de planificación hidrológica de la Agencia Vasca del Agua. Socio fundador de la Fundación Nueva Cultura del Agua. Experto en temas relacionados con la gestión del agua y del territorio, ha impartido numerosos cursos, seminarios y conferencias. Autor de numerosos artículos científicos y periodísticos, así como informes técnicos y libros, entre los que cabe destacar Destejiendo tópicos del agua (2011); Hacia una gestión sostenible del agua en Álava, (2009); Agua y Desarrollo Humano (2007); ¿Llueve a gusto de todos? (Espasa Calpe, 2006), El paisaje fluvial del río Zadorra a través de las imágenes (Diputación Foral de Álava, 2005), El Plan Hidrológico Nacional y sus implicaciones en el País Vasco (2004), y Uso y gestión del agua en los entornos urbanos del País Vasco (2004), entre otros.



## **Antonio F. Rodríguez Pascual**

Instituto Geográfico Nacional

---



**Laura Vozmediano Sanz**

---

## Registration fees

<b>REGISTRATION</b>	<b>UNTIL 31-05-2017</b>	<b>UNTIL 22-06-2017</b>
GENERAL	25,00 EUR	35,00 EUR
<a href="#">REDUCED FEE</a>	18,00 EUR	-
<a href="#">SPECIAL FEES</a>	-	18,00 EUR
<a href="#">REGISTRATION EXEMPTIONS</a>	-	20,00 EUR
<a href="#">INVITED - Dirección de Planificación Territorial y Urbanismo. Gobierno Vasco</a>	-	0 EUR



# Place

Araba