



Inclusión e innovación social. Avanzando hacia un nuevo modelo de intervención



22.Sep - 23.Sep 2022

Cod. G31-22

Mod.:

Streaming Face-to-face

Edition

2022

Activity type

Summer course

Date

22.Sep - 23.Sep 2022

Location

Bizkaia Aretoa-UPV/EHU

Languages

Spanish

Academic Validity

20 hours

Organising Committee



Description

Desde 2015, la Dirección General de Inclusión Social de la Diputación Foral de Bizkaia viene desarrollando un proceso de adaptación en lo tocante a la intervención con las personas en situación de exclusión social y las víctimas de violencia machista del Territorio Histórico de Bizkaia, que ha tenido como resultado la puesta en marcha de prácticas innovadoras en la materia.

Dicha innovación ha tenido carácter integral, y se ha extendido tanto al modelo de atención y a los principios inspiradores del mismo, como al procedimiento de intervención y al diseño de la red de recursos destinados a la atención de las personas usuarias, con una importante adaptación de dichos recursos y con la puesta en marcha también de recursos y programas innovadores.

El proceso de innovación parte, fundamentalmente, de a) los derechos que reconoce a las personas en situación de exclusión social y a las víctimas de violencia machista la normativa vigente en materia de servicios sociales; de b) los resultados de un proceso de análisis de las necesidades de las personas valoradas en situación de exclusión social y de c) las conclusiones de un proceso participativo de reflexión y debate de los resultados del estudio, tanto a nivel interno como con las entidades participantes en la intervención con las personas usuarias y otros ámbitos de atención.

Se constatan las siguientes necesidades:

- Contar con un diagnóstico social público versus valoración de acceso privada para asegurar la homogeneidad de la atención y la igualdad de acceso: superar el modelo previo de derivación directa por parte de las entidades sociales.
- Modelo de atención inclusivo, que se centre en las necesidades de las personas: adaptación de los recursos a éstas y a sus necesidades y no viceversa.
- Reordenar una red de servicios estructurada en torno a colectivos y basada en lo convivencial y lo normativo. En definitiva, transitar del concepto de merecimiento al derecho de atención, flexibilizando para ello los requisitos de acceso.
- Superar la intervención centrada en contexto residencial y promover la atención en ámbito comunitario con personas que no pueden o no quieren convivir con otras y/o pueden permanecer en su domicilio; universalizar es también atender a quienes no presenten exclusión residencial.
- Alta intensidad de apoyo para mejorar el impulso vital y la disponibilidad de relaciones que doten de capacidad de resistencia y, en su caso, promover habilidades para autogobierno, autocuidado e interacción y vinculación.

Del proceso surge el Decreto Foral 59/2019, de 21 de mayo, regulador del procedimiento de intervención especializado en materia de inclusión social, que culmina esta etapa tendente a la universalización de la intervención con personas en situación de exclusión social.

Ha supuesto un hito importante, al tratarse de una norma que, partiendo de las necesidades de la persona, sitúa a ésta en el centro de la intervención y regula los programas y actuaciones tendentes a la mejora de su calidad de vida y a su inclusión social, garantizando los derechos que les reconoce la normativa de servicios sociales.

Objectives

Dar a conocer los resultados del trabajo realizado por la Dirección de servicios sociales para la inclusión del Departamento de empleo, inclusión social e igualdad de la DFB en los últimos seis años, contribuir a la gestión y transferencia del conocimiento, así como de explicar algunos de los recursos concretos que se han implantado y que han supuesto la plasmación práctica de este proceso de innovación en la inclusión social con población vulnerable.

Generar un debate y abrir cauces a las iniciativas innovadoras futuras en relación con las necesidades y requerimientos más inmediatos relativos a la intervención social especializada vinculada a la inclusión social.

Course specific contributors



*enplegua, gizarte inklusioa eta
berdintasuna sustatzeko saila
departamento de empleo,
inclusión social e igualdad*

Program

22-09-2022

09:00 - 09:15	Registro / Erregistroa
09:15 - 09:25	Institutional Opening session. Speaking order: Gorka Moreno Márquez UPV/EHU - Vicerrector del Campus de Bizkaia Teresa Laespada Martínez Diputación Foral de Bizkaia - Diputada de empleo, inclusión social e igualdad
09:25 - 10:10	Round table: "Una apuesta por la innovación en inclusión social. El modelo de Bizkaia." Teresa Laespada Martínez Diputación Foral de Bizkaia - Diputada de empleo, inclusión social e igualdad Joaquín Santos Martí Gobierno Aragón - Ex gerente del Instituto Aragonés de Servicios Sociales
10:10 - 11:00	"Retos para la innovación en inclusión social" Fernando Fantova Azcoaga Consultor. Experto en Servicios Sociales
11:00 - 11:30	"Pasos, claves y retos futuros para seguir avanzando en un modelo de servicios sociales para la inclusión en Bizkaia" Oscar Seco Revilla Diputación Foral de Bizkaia - Director general de inclusión social. Departamento de empleo, inclusión e igualdad
11:30 - 12:00	"Trabajos en grupo" Dinamización trabajos grupos online Naiara Berasategi Sancho UPV/EHU - Coordinadora del Grado de Educación Social
12:00 - 12:30	Break
12:30 - 12:50	"Implantación y Evidencias científicas del impacto del proyecto "housing first" a nivel internacional y nacional" Roberto Bernad EX director de Habitat. Investigador de Housing First
12:50 - 13:40	Round table: "Implementación del modelo Housing First en Bizkaia " Iñigo Alvear Lekue Diputación Foral de Bizkaia - Ex-Jefe del Servicio para la Inclusión Cosme Sánchez Alber BizkaiSIDA - Educador de piso de housing First Lorena Arrabal Asociación Zubietxe - Educadora del programa Habitat Miriam Ibone Leiva Depardieu Asociación Zubietxe - Coordinadora del programa Habitat
13:40 - 14:30	"Trabajo en grupos y diálogo con ponentes" Dinamización trabajos grupos online Naiara Berasategi Sancho UPV/EHU - Coordinadora del Grado de Educación Social

23-09-2022

09:00 - 09:40	<p>“Retos para la inclusión social y laboral de jóvenes vulnerables”</p> <p>Jorge Fernández del Valle Universidad de Oviedo - Catedrático de Intervención Psicosocial. Facultad de Psicología</p> <hr/>
09:40 - 10:45	<p>Round table: “La estrategia joven. Hallazgos, evidencias y retos”</p> <p>Oscar Seco Revilla Diputación Foral de Bizkaia - Director general de inclusión social. Departamento de empleo, inclusión e igualdad (Moderator) Irene Ginestal Magdaleno Fundación Peñascal - Programa Bidea Lantzen Olga Rodríguez Ochoa IRSE EBI - Directora de Beinke Maitane Etxeberria Sasiain Diputación Foral de Bizkaia - Trabajadora Social</p> <hr/>
10:45 - 11:15	<p>“Trabajo en grupos y diálogo con ponentes”</p> <p>Dinamización trabajos grupos online</p> <p>Amaia Eiguren Munitis UPV/EHU - Vicedecana de la Facultad de Educación de Bilbao</p> <hr/>
11:15 - 11:35	<p>Break</p> <hr/>
11:35 - 12:10	<p>“Violencia de género, intervención y sostenibilidad”</p> <p>Miguel Lorente Acosta Universidad de Granada - Vicerrectorado de Igualdad, Inclusión y Sostenibilidad</p> <hr/>
12:10 - 13:00	<p>Round table: “Avanzando hacia un nuevo modelo de intervención con victimas (supervivientes) de la violencia machista”</p> <p>Laura Marín Sodupe Diputación Foral de Bizkaia - Sección de Mujer del Servicio de Mujer e Intervención Familiar Izaskun Ormaetxea Cazalis IOK Idoia García Goikoetxea SIIS</p> <hr/>
13:00 - 13:40	<p>“Trabajo en grupos y diálogo con los ponentes”</p> <p>Dinamización trabajos grupos online</p> <p>Maria Dosil Santamaria UPV/EHU - Vicedecana de la Facultad de Educación de Bilbao</p> <hr/>
13:40 - 14:20	<p>Synthesis</p> <hr/>

Directed by



Israel Alonso Sáez

Universidad Del País Vasco

Dr. Israel Alonso Sáez holds the PhD in Pedagogy (with honour), degrees in Social Education and Pedagogy and one master's degree (Special Education). Since 2011 she works in the Department of Didactics and School Organization in the Degree in Social Education and Teaching. Previously, he has worked as an Educator in the intervention and coordination of social projects with excluded people. He has participated in several teaching innovation projects related to interdisciplinary learning and tutorial action. And also in twon R + D + I projects of the MINECO and two Erasmus research projects related with youth and child inclusion being co-principal investigator. He is member of "KideOn" Research Group of the Basque Government (Ref.: IT1342-19 / "A" category). He has also worked as a visiting professor at the Universities of Italy, French, Ecuador and Chile.



Oscar Seco Revilla

Diputación Foral de Bizkaia

Teachers



Iñigo Alvear Lekue

-FORMACIÓN ACADÉMICA: Licenciado en Derecho por la Universidad de Deusto (1994-1999). - EXPERIENCIA LABORAL: · Agosto 1999-julio 2003: abogado en Garrigues, Abogados y Asesores Tributarios. · Febrero de 2006-actualidad: funcionario de carrera, como técnico de administración general, de la Diputación Foral de Bizkaia, con desarrollo de mis funciones en los departamentos siguientes: o Febrero 2006-mayo 2009: técnico superior en el Departamento de Obras Públicas y Transportes (el departamento se denominó de esa forma hasta julio de 2007, y solamente “Obras Públicas” desde esa fecha hasta mi marcha). o Mayo 2009-noviembre 2015: jefe de la Sección de Coordinación Jurídico-Administrativa del Departamento de Medio Ambiente (desde julio de 2015, “Sostenibilidad y Medio Natural”). o Diciembre 2015-actualidad: jefe del Servicio para la Inclusión del Departamento de Empleo, Inclusión Social e Igualdad.



Lorena Arrabal

Diplomada en Relaciones Labores y graduada en Integración Social. Educadora del Programa Habitat Bizkaia, intervención directa.

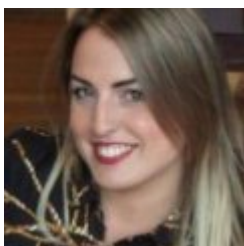


Naiara Berasategi Sancho



Roberto Bernad

Roberto Bernad es consultor senior en Fresno especializado en fondos europeos y gestión de proyectos en el ámbito social. Ha participado activamente en la introducción del modelo Housing First en España, como director del programa Hábitat de HOGAR SÍ y responsable de su evaluación. Ha sido miembro del comité asesor de la Guía Housing First Europa publicada por FEANTSA, coordinador del grupo de trabajo de investigación del Housing First Hub Europe y de la investigación transnacional sobre fidelidad al modelo Housing First. Ha publicado diversos artículos de investigaciones nacionales e internacionales en el marco de la evaluación del programa Hábitat y proyecto Horizonte 2020 Homelessness as Unfairness, centrado en la aplicación del modelo Housing First en Europa. Asimismo, ha asesorado como experto al Ministerio de Sanidad, Bienestar Social y Consumo de España, al Ministerio de Desarrollo Social de Chile y al Gobierno de la Ciudad Autónoma de Buenos Aires junto con Sam Tsemberis, creador del modelo Housing First.



Maria Dosil Santamaria

UPV/EHU

María Dosil Santamaria is a lecturer in the Department of Research Methods and Diagnosis in Education at the Faculty of Education in Bilbao at the University of the Basque Country (UPV/EHU). She holds a PhD in Educational Psychology and Specific Didactics from the UPV/EHU (2020). Her research activity to date has focused on the following areas: violence in dating relationships in children in residential care, personal adjustment, clinical maladjustment, victimization, prevention of cyber-violence in couples and the impact of COVID-19 on children and adolescents. She has participated in several research projects, the results of which have been disseminated in national and international publications and conferences, as well as in book chapters. In addition, she has completed two international stays and has been a reviewer for several internationally renowned journals. As for her management experience, she is Vice-Dean of Internships and Transference in the Faculty of Education of Bilbao (UPV/EHU). In addition to her research work, she teaches on the degree in Social Education at the Faculty of Education in Bilbao (UPV/EHU) and on several official Master's degrees.



Amaia Eiguren Munitis

Bilboko Hezkuntza Fakultatean Didaktika eta Eskola Antolakuntza Saileko irakaslea (Leioa, UPV/EHU). Euskal Herriko Unibertsitatean (UPV/EHU) Doktorea da eta baita Gizarte Langintzan diplomatua (2015), Irakaslea Lehen Mailako Heziketa Espezializazioarekin (2013) eta Gizarte Hezkuntzan Graduatua (2017). Bere ikerketa arloa belaunaldi arteko harremanak dira nagusiki baita haur eta helduen ongizatea ere. Gizarte Hezitzaile bezala esperientzia luzea kolektibo desberdinekin, gehien bat zaurgarritasun eta babesgabetasun egoeran dauden haurrekin.



Maitane Etxeberria Sasiain



Fernando Fantova Azcoaga

Consultor independiente

Consultor social, trabaja en el voluntariado de base, la intervención social, el desarrollo comunitario y los servicios sociales desde finales de los 70. Es educador social (habilitado), licenciado en psicología, máster en recursos humanos y doctor en sociología. Ha tenido experiencia en la atención directa a personas con discapacidad y familias, la dirección de organizaciones del tercer sector, la consultoría independiente (especialmente en España y Latinoamérica) y las responsabilidades políticas como viceconsejero de Asuntos Sociales del Gobierno Vasco. Es autor de 10 libros y 200 artículos, capítulos o ponencias relacionados con los servicios y, en general, las políticas sociales, la mayoría de los cuales están disponibles en fantova.net.



Jorge Fernández del Valle

Catedrático de Intervención Psicosocial del Departamento de Psicología de la Universidad de Oviedo. Comenzó trabajando como educador social y posteriormente como psicólogo en centros de menores en los años ochenta. También fue psicólogo del programa de Intervención Familiar del Ayuntamiento de Oviedo hasta su entrada a tiempo completo en la Universidad de Oviedo en 1992. Es director del grupo de Investigación en Familia e Infancia de esta Universidad, cuya línea principal es el desarrollo de herramientas para la evaluación de la calidad de los servicios para la infancia desprotegida, particularmente en programas de acogimiento residencial y familiar, así como programas de apoyo a jóvenes extutelados como el PLANEA. El GIFÍ también desarrolla una amplia actividad formativa para profesionales de estos ámbitos.



Idoia García Goikoetxea

SIIS Gizarte Informazio eta Ikerketa Zerbitzua



Irene Ginestal Magdaleno

Graduada en Educación social y técnica superior en Inmigración. Amplia experiencia en gestión de programas de intervención y recursos residenciales con colectivos en situación de vulnerabilidad. Actualmente coordinadora de Intervención social en Peñascal Kooperatiba. Formación más relevante: Master en Desarrollo y Cooperación Internacional Master en Formación del Profesorado de ESO, Bachillerato, FP y Enseñanza de idiomas Posgrado en Prevención e Intervención en Ciberacoso y acoso escolar Grado en Educación social Técnica Superior en Inmigración Técnica en orientación laboral Técnica en prevención e intervención en violencia de género www.linkedin.com/in/irene-ginestal



Teresa Laespada Martínez

En la actualidad es Diputada Foral de Empleo, Inclusión social e Igualdad en la Diputación Foral de Bizkaia. Doctora en Ciencias Políticas y Sociología por la Universidad de Deusto. Es profesora Titular del Departamento de Psicología Social en la Facultad de Psicología y Educación de la U. Deusto. En la actualidad se encuentra en excedencia forzosa por ocupar cargo público. Hasta su excedencia ha sido directora del Instituto Deusto de Drogodependencias, directora del máster de drogodependencias y otras adicciones, además de docente en grados y postgrados. Ha sido Investigadora principal (IP) en la línea de investigación en drogodependencias y otras adicciones de la UD y pertenece al equipo de investigación reconocido por el Gobierno Vasco "calidad de vida e inclusión social. Tiene más de un centenar de publicaciones sobre jóvenes, alcohol, consumos de drogas, etc. Ha sido parlamentaria vasca (2009-2012) y miembro de la Ejecutiva del Partido (PSE-EE) desde 2010.



Miriam Ibone Leiva Depardieu

Zubietxe



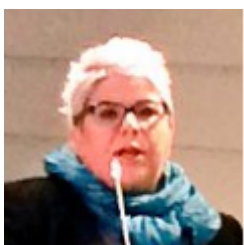
Miguel Lorente Acosta

Médico forense y profesor de Medicina Legal (Universidad de Granada)



Laura Marín Sodupe

diputacion foral bizkaia



Izaskun Ormaetxea Cazalis

Diplomada Universitaria en Trabajo Social, con 34 años de ejercicio profesional, experta en gestión integrada de las políticas sociales y experta universitaria en supervisión en contextos de acción social. En la actualidad ejerce de trabajadora libre del Trabajo Social en el estudio profesional de trabajo social IOK Laboratorio de Trabajo Social, desarrollando servicios de formación, consultoría e investigación, planificación social. Con amplia experiencia docente, ha publicado también diversos artículos científicos y participado como ponente en diversos congresos y jornadas.



Olga Rodríguez Ochoa

Olga Rodríguez es psicóloga, psicoterapeuta familiar y de pareja y psicoterapeuta infanto-juvenil acreditada por la FEAP, master en psicoterapia del niño y del adolescente, master universitario en psicología general sanitaria, especialización en psicología clínica, especialista en peritación psicológica forense, master en drogodependencias y formada en Mentalización (MBT, MBT-C, MBT-F) y AMBIT. Dirige desde 2017 el proyecto Beinke (servicio de día y recurso residencial) perteneciente a la Estrategia Joven del departamento de Inclusión Social de la Diputación Foral de Bizkaia y gestionado por el Instituto de Reintegración Social de Euskadi (IRSE-EBI), donde también ha trabajado como responsable educativa del Centro de Internamiento de Justicia Juvenil Txema Fínez (Álava) y supervisora externa de Centros de Protección de Menores. Anteriormente ha trabajado como psicóloga del Equipo Psicosocial Judicial de Bizkaia, supervisora y subdirectora del Centro de Justicia Juvenil Uribarri (Álava)



Cosme Sánchez Alber

comision ciudadana antisida bizkaia

Cosme Sánchez es Trabajador social y técnico en intervención social en la Comisión Ciudadana Antisida de Bizkaia. En la actualidad coordina un centro de día para personas en situación de exclusión social en Bizkaia. Miembro de la Junta de la Asociación de Psiquiatría Comunitaria de Euskadi (OME), máster en adicciones, experto en salud mental y licenciado en derecho por la Universidad de Deusto ha trabajado en diversas instituciones y servicios en el campo de las adolescencias, la exclusión social, el autismo y la psicosis infantil. Autor de numerosos artículos en revistas de Educación y Trabajo Social, salud mental, psicoanálisis, ha editado recientemente el libro "Desinserciones y lazo social. Una práctica orientada por la singularidad" con la UOC (Universitat Oberta Catalunya) sobre la tarea del acompañamiento en contextos complejos de segregación, salud mental y adicciones.



Joaquín Santos Martí

Licenciado en Filología Hispánica y Diplomado en Trabajo Social. Magister en Estudios Sociales Aplicados. Funcionario del Gobierno de Aragón desde hace más de 25 años. Y en esta Administración: Subdirector de Programas Director del Hogar de Personas Mayores de Casetas. Director de la

Residencia y Centro de Día para Personas Mayores Dependientes Romareda. Director Gerente del Instituto Aragonés de Servicios Sociales (2015/2021) Asesor Técnico. Ha participado en la elaboración de la Ley de Servicios Sociales de Aragón y el Catálogo de Prestaciones. Profesor en varios posgrados y cátedras de la UPV, Unizar y UNED. Ha publicado dos libros: El cuarto pilar. Un nuevo relato para los Servicios Sociales. El síndrome Katrina. ¿Porqué no sentimos la desigualdad como un problema? En la actualidad es Asesor Técnico.

Registration fees

FACE-TO-FACE	UNTIL 22-09-2022
General	40,00 EUR

LIVE ONLINE	UNTIL 22-09-2022
General	40,00 EUR

Place

Bizkaia Aretoa-UPV/EHU

Avenida Abandoibarra, 3. 48009- Bilbao

Bizkaia