

# TopagGune - Participación, autodeterminación y empoderamiento. Enfrentar la violencia machista: voces de la experiencia



**13.Sep 2022**

**Cod. G26-22**

**Mod.:**

Face-to-face

**Edition**

2022

**Activity type**

Summer course

**Date**

13.Sep 2022

**Location**

Miramar Palace

**Languages**

Spanish

**Academic Validity**

10 hours

**Organising Committee**



Fundación  
BBVA



## Description

La exclusión social y la violencia machista son realidades que se vienen trabajando desde hace años en la Diputación Foral de Gipuzkoa. El trabajo realizado en la prevención, atención y seguimiento de estas realidades ha ido fraguando un modelo de intervención relacionado con los derechos humanos, la valoración de la complejidad y la búsqueda de una mayor calidad de vida. La inclusión social, la participación, la autodeterminación y el empoderamiento de las personas orientan el conjunto de la intervención en estos campos. Así, en el marco del Plan de Inclusión Social Elkar-EKIN se están desplegando diferentes actuaciones orientadas a la participación de las personas en procesos de inclusión o de superación de situaciones de violencia machista.

El Departamento de Políticas Sociales de la Diputación Foral de Gipuzkoa lleva impulsando varios años cursos en torno a la inclusión social en el marco de los cursos de verano de la Universidad del País Vasco. Este año, se celebrarán dos jornadas. El 12 de septiembre, se centrará en la inclusión social y el 13 de septiembre, en la violencia machista.

En concreto, el día 13 de septiembre la jornada focaliza en el afrontamiento a la violencia machista desde las claves de participación, autodeterminación y empoderamiento. Una sociedad inclusiva en la que la ciudadanía tenga mayor autodeterminación, participación y garantía de derechos, para lograr la máxima calidad de vida posible, son parte de los elementos de los que parte este acto.

A partir de este marco, este curso pretende constituir, en sí mismo, un espacio de participación social. Así, tomarán la palabra mujeres que han participado o están participando en diferentes recursos, programas o iniciativas en Gipuzkoa o en el entorno, para que puedan compartir su experiencia. Se abrirán además diálogos entre todos y todas, como ciudadanos y ciudadanas, para dar lugar a conversaciones sobre diversas experiencias y su efecto positivo para una mayor calidad de vida.

## Objectives

Proporcionar algunas claves más teóricas en relación con el enfrentamiento a la violencia machista desde la participación, autodeterminación y empoderamiento.

Analizar y profundizar conjuntamente en la importancia de estos elementos (participación, autodeterminación, empoderamiento) para avanzar en procesos de enfrentamiento de la violencia machista y conocer nuevas formas de mejorar la atención a estas situaciones.

Reflexionar sobre la importancia de la participación, la autodeterminación y el empoderamiento de las personas usuarias, además, en el avance hacia la personalización de la atención.

Visibilizar iniciativas de participación y autodeterminación de enfrentamiento de violencia machista para el desarrollo de su empoderamiento, dando voz a algunas mujeres que la han enfrentado

Ofrecer un espacio de participación a las propias personas que están o han estado en exclusión social o han sido víctimas de violencia machista y participan en servicios, centros o programas de las entidades sociales de la red.

## Course specific contributors



# Program

**13-09-2022**

09:00 - 09:15	Registro
09:15 - 09:30	Institutional Opening session. Speaking order: <b>Francisco Javier Leturia Arrazola</b>   Gipuzkoako Foru Aldundia / Diputación Foral de Gipuzkoa - Jefe del Servicio de Inclusión Social y Atención a Mujeres Víctimas de Violencia Machista. Departamento de Políticas Sociales <b>Maite Peña Lopez</b>   Gizarte Politiketako Departamentuko Diputatua / Diputada del Dpto de Políticas Sociales
09:30 - 10:15	“Claves para enfrentar la violencia machista desde la participación, autodeterminación y empoderamiento” <b>Sara Ibarrola Intxusta</b>   Ibain Consultoría - Directora
10:15 - 11:30	Round table: “Mesa redonda: Voces de experiencias prácticas para enfrentar procesos de violencia machista” <b>Amaya Gallo Rodriguez</b>   Goizargi <b>Montse García López</b>   Asociación Guerreras <b>Aintzane San Sebastián Armena</b>
11:30 - 12:00	Pausa café
12:00 - 14:00	Conversaciones en grupos pequeños y puesta en común
14:00 - 14:15	Conclusiones y clausura del curso

## Directed by



### **Francisco Javier Leturia Arrazola**

Gipuzkoako Foru Aldundia / Diputación Foral de Gipuzkoa, Jefe del Servicio de Inclusión Social y Atención a Mujeres Víctimas de Violencia Machista. Departamento de Políticas Sociales

---

En su trayectoria laboral destaca: psicólogo y director del Centro Gerontológico de Eibar; director técnico de Servicios Sociales en la Fundación Matia; director-gerente y director de gestión de conocimiento en INGEMA - Matia Fundazioa; y, subdirector técnico del Área de Personas con Discapacidad en el Instituto Foral de Bienestar Social (IFBS) de la Diputación Foral de Álava. Gerontólogo; consultor en gerontología, discapacidad y dependencia y en gestión de conocimiento; dirección de servicios sociales; y, profesor colaborador en diferentes universidades. Amplia experiencia docente en masters y postgrados, así como en congresos, jornadas y seminarios en España y Latinoamérica. Participación en múltiples congresos y actividades científicas, así como en diversos proyectos de investigación y proyectos europeos. Asesor técnico de diferentes proyectos y empresas.



### **Joseba Zalakain**

SIIS Servicio de Información e Investigación Social

---

Licenciado en Ciencias de la Información por la Universidad del País Vasco (1991), tiene un Diploma de Estudios Avanzados (DEA) en Trabajo Social por la UPNA (2004). Trabaja en el SIIS Servicio de Información e Investigación Social de la Fundación Eguia Careaga desde el año 1996 y es director de ese centro desde el año 2007. Dentro del SIIS, ha participado en diferentes estudios e investigaciones sobre pobreza y exclusión social, dependencia, envejecimiento, discapacidad y drogodependencias. En esos ámbitos, ha dirigido la realización de diversos estudios, tales como Activación y derecho a la inclusión en el sistema de garantía de ingresos en Euskadi, La pobreza infantil en Euskadi, la serie de encuestas sobre Pobreza y Exclusión Social en Gipuzkoa o los estudios sobre la situación de las personas en situación de exclusión residencial en la CAPV. Ha coordinado también los diferentes informes del Consejo Vasco de Servicios Sociales sobre la situación de los servicios sociales.

## Teachers



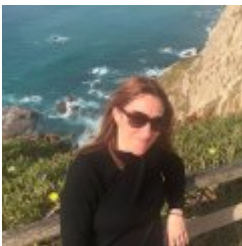
**Amaya Gallo Rodriguez**

---



**Montse García López**

---



**Sara Ibarrola Intxusta**

IBAIN CONSULTORIA SL

---

Sara Ibarrola Intxusta es investigadora, formadora y asesora en materia de políticas públicas de igualdad, mainstreaming de género y violencia machista contra las mujeres. Desde 2014 dirige Ibain Consultoría, entidad desde la que ha desarrollado estudios vinculados al impacto de la Covid-19 en las mujeres de Navarra, la situación de las mujeres migradas en la Ribera de Navarra o la contribución del movimiento asociativo de la CAE al empoderamiento de las mujeres. En materia de violencia machista, ha evaluado los recursos públicos de atención a la violencia contra las mujeres de Gobierno de Navarra (2017-2019) y ha elaborado diferentes protocolos y planes de acción en esta materia. Desde el año 2015, imparte para Emakunde el módulo dirigido a profesionales que trabajan en materia de violencia “El apoyo al empoderamiento personal de las mujeres a través de la intervención profesional” (16 ediciones). Entre los años 2007 y 2012 fue la Directora del Instituto Navarro para la Igualdad.





## **Place**

### **Miramar Palace**

Pº de Miraconcha nº 48. Donostia / San Sebastián

Gipuzkoa