



# La dislexia y las discapacidades sensoriales en en marco de las L2/LE



**10.Jul - 12.Jul 2024**

**Cod. H12-24**

**Mod.:**

Face-to-face

**Edition**

2024

**Activity type**

Summer course

**Date**

10.Jul - 12.Jul 2024

**Location**

Miramar Palace

**Languages**

Spanish

**Academic Validity**

30 hours

**Organising Committee**



## Description

Si algo ha quedado patente desde hace décadas es la escasa investigación existente respecto a los trastornos de aprendizaje y las N.E.E asociadas a discapacidad en el marco de la enseñanza de L2/LE y, con ella, la notable necesidad de contar, desde los centros educativos e instituciones, con formación especializada al respecto para que todos los agentes implicados consigan poner en marcha un proceso de enseñanza-aprendizaje que sea eficiente y de calidad.

Desde un punto más específico y prevalente, dentro de los trastornos de aprendizaje, la dislexia se erige como una de las principales alteraciones del lenguaje escrito con una incidencia superior (i.e., dependiendo del instrumento de medida empleado, gira en torno 10 %, llegando incluso al 15%) en las aulas frente a otros trastornos (i.e., disortografía o discalculia). Por su parte, dentro del campo de las N.E.E asociadas a discapacidad, las osteoarticulares, visuales y auditivas son las más comunes, por ser, en parte, responsables de la mayoría de las discapacidades registradas.

Así, teniendo en cuenta la escasa investigación, la alta prevalencia y las necesidades del sector en materia de atención a la diversidad, esta formación pretende, por un lado, tras las consiguientes aportaciones teóricas, esclarecer en qué consiste la enseñanza de L2/LE a este alumnado como, por otro lado, ofrecer al profesorado, desde una panorámica inclusiva e innovadora, las herramientas, estrategias y nuevas tendencias educativas, basadas en la comunicación y en la cooperación, que deben llevar a cabo cuando tengan estudiantes que posean estas características, dado que, aunque su opacidad les precede, su popularidad es cada vez más incesante dentro de las aulas.

## Objectives

Objetivo general 1. Analizar cómo la dislexia y las discapacidades sensoriales impactan en la percepción, la comprensión y la producción del lenguaje en el contexto de aprendizaje de una L2/LE.

- Objetivo específico 1. Explorar de qué forma la dislexia y las discapacidades sensoriales pueden afectar tanto al lenguaje escrito y oral como a la integración de destrezas.

Objetivo general 2. Explorar estrategias de intervención y nuevas tendencias educativas diseñadas para abordar las necesidades de los estudiantes con dislexia y discapacidades sensoriales en el aula de L2/LE.

- Objetivo específico 2. Fomentar la comprensión y la sensibilidad tanto hacia las necesidades de los estudiantes con dislexia y discapacidades sensoriales y cómo hacia la creación de un entorno educativo inclusivo que facilite su igualdad de oportunidades

Objetivo general 3. Ofrecer patrones que permitan identificar, mediante situaciones de aprendizaje reales, las claves diferenciales de la dislexia y las discapacidades sensoriales en el proceso de enseñanza-aprendizaje de L2/LE.

- Objtetivo específico 3. Evaluar y adaptar materiales didácticos y métodos de enseñanza para hacer frente a las dificultades específicas de los estudiantes con estas condiciones,

## In collaboration with

**HABE**



HEZKUNTZA SAILA  
DEPARTAMENTO DE EDUCACIÓN



# Program

## 10-07-2024

09:00 - 09:15	<p>“Aurkezpen ofiziala” Presentation by the Director of the activity</p> <p>Desgaitasunen ortzimuga</p> <p><b>Ana Labaka Usabiaga</b>   HABE - Teknikaria</p> <hr/>
09:15 - 09:25	<p>Inaugurazio instituzionala / Inauguración institucional - - Eusko Jaurlaritz / Gobierno Vasco</p> <hr/>
09:25 - 10:10	<p>“Los trastornos de aprendizaje en el área de L2/LE”</p> <p>El caso diferencial de la dislexia</p> <p><b>Diego Paniagua Martín</b>   Salamancako Unibertsitatea - Irakaslea eta ikerlaria</p> <hr/>
10:10 - 11:00	<p>“La dislexia en el aula de L2/LE”</p> <p>Profesorado, alumnado y entornos educativos</p> <p><b>Diego Paniagua Martín</b>   Salamancako Unibertsitatea - Irakaslea eta ikerlaria</p> <hr/>
11:00 - 11:30	<p>Break</p> <hr/>
11:30 - 12:15	<p>“Evaluación e intervención para el profesorado del alumnado con dislexia en el aula de L2/LE”</p> <p>Instrumentos, estrategias y nuevas tendencias educativas</p> <p><b>Diego Paniagua Martín</b>   Salamancako Unibertsitatea - Irakaslea eta ikerlaria</p> <hr/>
12:15 - 13:00	<p>“Análisis, adaptación y creación de materiales para el alumnado con dislexia en el aula de L2/LE”</p> <p>Hacia la integración de destrezas</p> <p><b>Diego Paniagua Martín</b>   Salamancako Unibertsitatea - Irakaslea eta ikerlaria</p> <hr/>
13:00 - 13:30	<p>Synthesis</p> <hr/>

## 11-07-2024

09:00 - 09:45	<p>“Las discapacidades sensoriales en el área de L2/LE”</p> <p>El caso diferencial de la discapacidad visual</p> <p><b>Diego Paniagua Martín</b>   Salamancako Unibertsitatea - Irakaslea eta ikerlaria</p> <hr/>
---------------	---

09:45 - 10:30	<p>“Panorama actual de la enseñanza de L2/LE a estudiantes con discapacidad visual”</p> <p>Docente, alumnado y contexto educativo</p> <p><b>Diego Paniagua Martín</b>   Salamancako Unibertsitatea - Irakaslea eta ikerlaria</p>
10:30 - 11:15	<p>“Evaluación e intervención para el profesorado del alumnado con discapacidad visual en el aula de L2/LE”</p> <p>Estrategias y accesibilidad cognitiva</p> <p><b>Diego Paniagua Martín</b>   Salamancako Unibertsitatea - Irakaslea eta ikerlaria</p>
11:15 - 11:45	Break
11:45 - 13:00	<p>“Adaptación curricular en el área de L2/LE para el alumnado con discapacidad visual”</p> <p>Un modelo de referencia</p> <p><b>Diego Paniagua Martín</b>   Salamancako Unibertsitatea - Irakaslea eta ikerlaria</p>
13:00 - 13:30	Synthesis

## 12-07-2024

09:00 - 09:45	<p>“La discapacidad auditiva en el área de L2/LE”</p> <p>Hacia un preciso abordaje conceptual</p> <p><b>Diego Paniagua Martín</b>   Salamancako unibertsitatea - Irakaslea eta ikerlaria</p>
09:45 - 10:30	<p>“Competencia lingüística en L2/LE y discapacidad”</p> <p>La excepcionalidad de la discapacidad auditiva</p> <p><b>Diego Paniagua Martín</b>   Salamancako unibertsitatea - Irakaslea eta ikerlaria</p>
10:30 - 11:15	<p>“Evaluación e intervención para el profesorado del alumnado con discapacidad auditiva en el aula de L2/LE”</p> <p>Nuevas tendencias educativas</p> <p><b>Diego Paniagua Martín</b>   Salamancako unibertsitatea - Irakaslea eta ikerlaria</p>
11:15 - 11:45	Break
11:45 - 13:00	<p>“Análisis de modelos de referencia en discapacidad auditiva como base para una adaptación curricular en el área de L2/LE”</p> <p>Análisis de modelos de referencia en discapacidad auditiva como base para una</p>

adaptación curricular en el área de L2/LE

**Diego Paniagua Martín** | Salamancako unibertsitatea - Irakaslea eta ikerlaria

---

13:00 - 13:30

Synthesis

---

## Directed by



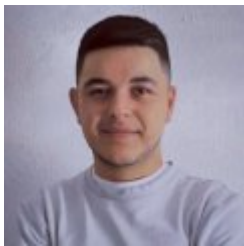
### **Ana Labaka Usabiaga**

HABE, Teknikaria

---

Euskal Filologian lizentziatua eta Itzulpengintzan masterduna. HABEren Prestakuntza eta Curriculumaren Garapena Ataleko teknikaria. EHUren Atzerriko Unibertsitateetan euskara irakasteko Prestakuntza-ikastaroan irakasle eta Euskararen Jabekuntza Helduaroan Aditu Tituluko Curriculuma, Ebaluazioa eta Egiaztatze gintza modulan irakasle.

## Teachers



### **Diego Paniagua Martín**

---

Lingüista clínico, experto en competencia lingüística y discapacidad, tanto en el marco de L2/LE como en la enseñanza ordinaria, miembro del Instituto Universitario de Integración en la Comunidad (INICO) e investigador en el equipo universitario COMPLYDIS (Competencia Lingüística y Discapacidad) de la Universidad de Salamanca. Forma parte del comité revisor de expertos de la Revista de Investigación en Logopedia en la Universidad Complutense de Madrid y trabaja como PDI en varias universidades de referencia nacional e internacional, impartiendo docencia en el área de trastornos de aprendizaje y discapacidad, en grados y posgrados.

# Registration fees

FACE-TO-FACE	UNTIL 31-05-2024	UNTIL 10-07-2024
<a href="#">jounq fee</a>	25,00 EUR	81,00 EUR
General	-	116,00 EUR
<a href="#">Reduced fee regular</a>	-	98,00 EUR
<a href="#">Registration exemptions</a>	-	81,00 EUR
<a href="#">Learn to Teach - Basque Government</a>	-	98,00 EUR
<a href="#">Learn to Teach - Navarre Government</a>	-	98,00 EUR
<a href="#">Professionals and students of euskaltegis or approved self-learning centers</a>	-	98,00 EUR
<a href="#">Elkar</a>	-	98,00 EUR



## **Place**

### **Miramar Palace**

Pº de Miraconcha nº 48. Donostia / San Sebastián

Gipuzkoa