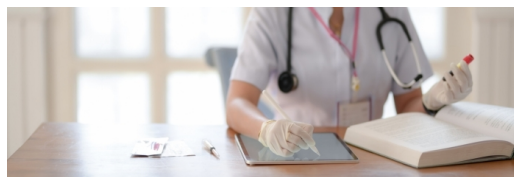




# Valores que cuidan, una mirada humanista a los desafíos de salud actuales



A propósito del nuevo código deontológico de la enfermería.

**10.Sep 2026**

**Cod. 017-26**

**Mod.:**

Streaming Face-to-face

**Edition**

2026

**Activity type**

Summer course

**Date**

10.Sep 2026

**Location**

Miramar Palace

**Languages**

Spanish

**Academic Validity**

10 hours

**Organising Committee**



## Description

La deontología es una rama de la ética aplicada que establece los deberes que deben cumplir los profesionales en su ejercicio para promover la excelencia profesional. El código deontológico contiene los compromisos éticos, siendo una declaración de los valores, responsabilidades profesionales y competencias que guía la práctica ética en sus distintos roles y ámbitos de ejercicio.

En un contexto sanitario marcado por la transformación tecnológica, la cronicidad, la salud mental, la diversidad cultural y los dilemas éticos emergentes, se hace más necesario que nunca volver a situar a la persona en el centro del cuidado. Este curso propone una reflexión profunda y actualizada sobre los valores que sostienen la práctica enfermera, tomando como referencia el renovado Código Ético y Deontológico de la Enfermera española.

Este curso refuerza la identidad de la enfermera y fortalece la toma de decisiones éticas en la práctica clínica, comunitaria, docente o gestora. Para el estudiantado de enfermería representa una oportunidad para comprender el cuidado como compromiso ético, humano y social. Es un foro abierto al público en general donde conocer sus derechos y participar en la construcción de un cuidado humanizado.

## Objectives

Objetivo principal:

- Reflexionar y fortalecer el rol de la enfermería desde una perspectiva humanista, integrando los valores del nuevo Código Deontológico para responder de manera ética, crítica y compasiva a los desafíos actuales de la salud.

Objetivos específicos:

- Analizar los principios y valores fundamentales del nuevo Código Ético y Deontológico de la enfermera y su relevancia en los contextos de práctica actuales para un ejercicio ético y humanizado.
- Reconocer los principales desafíos de salud contemporáneos (cronicidad, inequidades, envejecimiento, salud global, multiculturalidad, tecnologías, etc.) y su impacto en el ejercicio profesional.
- Explorar el enfoque humanista del cuidado, destacando la importancia de la dignidad, la autonomía, la empatía y la confidencialidad en la atención a la persona.
- Promover la toma de decisiones éticas en situaciones complejas de la práctica clínica, basadas en valores profesionales y en la defensa de los derechos de las personas.

## In collaboration with



# Program

**10-09-2026**

09:00 - 09:15	Registration
09:15 - 09:25	Institutional Opening session. Speaking order: <b>Tayra Velasco Sanz</b>   UCM - Presidenta CDNE Language: Español <b>María Isabel Trespaderne Beracieto</b>   UPV/EHU - Vocal CDNE Language: Español
09:25 - 10:00	“Valores y principios en el cuidado a las personas” <b>Tayra Velasco Sanz</b>   Presidenta CDNE - Presidenta CDNE Language: Español
10:00 - 11:00	Round table: “Desafíos en la atención a la persona en la era digital: IA en las profesiones sanitarias, implicaciones éticas y deontológicas” <b>María Isabel Trespaderne Beracieto</b>   UPV/EHU - Vocal CDNE (Moderator) Language: Español <b>Sonia Escribano Martínez</b>   SESCAM/UCLM/CGE - Vocal CDNE Language: Español <b>Esperanza María Alonso Jimenez</b>   Vocal CDNE Language: Español
11:00 - 11:30	Coffee break
11:30 - 12:30	Round table: “Atención respetuosa a las personas mayores: claves para prevenir y actuar ante el maltrato” <b>Ana Orbegozo Aramburu</b>   Presidenta Comisión DONTOLÓGICA Colegio de Enfermería de Gipuzkoa (COEGI) (Moderator) Language: Español <b>Carmelo Sergio Gómez Martínez</b>   SMS/UCM/CGE - Vocal CDNE Language: Español <b>Máximiliano José Valverde Jerez</b>   SCS/CGE - Secretario CDNE Language: Español
12:30 - 13:30	Round table: “Atención integral a la diversidad sexual y de género” <b>Encarnación Martínez García</b>   U. de Granada/CGE - Vocal CDNE Language: Español <b>Alicia Resano Gurpegui</b>   Vocal CDNE Language: Español
15:30 - 16:30	Round table: “Responsabilidad ambiental: sostenibilidad, salud global y gestión ética de los recursos” <b>Jaione Lacalle Prieto</b>   Bióloga y bioquímica, F. de Medicina y Enfermería, sección Gipuzkoa - Profesora Agregada UPV/EHU (Moderator) Language: Español <b>Teresa Meneses</b>   Vocal CDNE Language: Español <b>María Isabel Trespaderne Beracieto</b>   UPV/EHU - Vocal CDNE Language: Español
16:30 - 17:30	Round table: “Repensando la formación deontológica: claves y nuevas metodologías para nuevos desafíos” <b>M<sup>a</sup> Pilar Tazón Ansola</b>   Coordinadora programa EREKAGUNE del COEGI - Profesora Facultad de Medicina y Enfermería, sección Gipuzkoa (Moderator) Language: Español <b>María Jiménez Herrera</b>   URV/CGE - Vicepresidenta CDNE Language: Español <b>Tayra Velasco Sanz</b>   UCM - Presidenta CDNE Language: Español
17:30 - 17:45	Closing session <b>Máximiliano José Valverde Jerez</b>   SCS/CGE - Secretario CDNE Language: Español <b>Tayra Velasco Sanz</b>   UCM - Presidenta CDNE Language: Español

## Directed by



### **María Isabel Trespaderne Beracieto**

Universidad del País Vasco

---

Enfermera, especialista en Salud Mental y Doctora en Derecho. Experta en Mediación penal y en Prácticas en Sistemas de Mediación Sanitaria. Profesora en el grado en enfermería en la F. de Medicina y Enfermería (EHU), en el máster en Bioética y Bioderecho (ULL-ULPGC-EHU) y en el posgrado "Trabajar con víctimas de experiencias traumáticas" (EHU). Su actividad docente la ha compaginado con la función gestora como directora de la Escuela de Enfermería, dirección del Departamento de Enfermería II o la dirección de calidad del Campus de Gipuzkoa. Su línea de investigación se centra en la descripción de las circunstancias en las que tiene lugar la atención sanitaria y la aplicación de la mediación en salud como estrategia en la resolución de conflictos consecuentes a una atención sanitaria defectuosa. Pertenece al Consejo Asesor de la Cátedra A. Beristain y es vocal de la Comisión Deontológica Nacional de Enfermería (CDNE) y de la Comisión Deontológica del Colegio de Enfermería de Gipuzkoa (COEGI). Ha sido reconocida como socia de Honor de la Sociedad Vasca de Victimología y como Académica de Número de la Academia de Ciencias de Enfermería de Bizkaia.



### **Tayra Velasco Sanz**

UCM/CGE

---

Doctora en Enfermería UCM. Varios másteres, entre ellos en Bioética y Derecho UB y en Cuidados Paliativos URJC. Subdirectora del Departamento de Enfermería y Profesora de Bioética y Cuidados Paliativos en la Facultad de Enfermería, Fisioterapia y Podología de la UCM. Enfermera de UCI durante casi 20 años en el Hospital Clínico San Carlos (HCSC) de Madrid. Dedicada también a la deontología desde hace más de 10 años, actualmente presidenta de la Comisión Deontológica Nacional de Enfermería del CGE y vocal de la Comisión Deontológica del Colegio Oficial de Enfermería de Madrid. Vocal del Comité de Ética Asistencial del HCSC. Coordinadora del Área de trabajo "Ética en el Final de la Vida" Instituto de Ética Clínica Francisco Vallés. Miembro del Proyecto Humanización de las Unidades de Cuidados Intensivos (HU-CI) y de la Asociación Española de Planificación Compartida de la Atención. Participación en distintas líneas de investigación y proyectos tanto nacionales como internacionales, con múltiples ponencias y publicaciones, especialmente final de vida.

## Teachers



**Esperanza Maria Alonso Jimenez**

---



**Sonia Escribano Martínez**

UCLM y SESCAM

---

Profesora Asociada de la Facultad de Enfermería de Cuenca-UCLM. Enfermera de emergencias en GUETS-SESCAM. Grado en Derecho con habilitación profesional de Abogada. Máster en Derecho Sanitario y Bioética. Vicepresidenta del Comité de Bioética de Castilla-La Mancha. Vocal de la comisión Deontológica Nacional de Enfermería. Vocal del Comité de Ética Asistencial de la GAI de Cuenca. Cursando los estudios de doctorado en la Escuela Internacional del Doctorado-UCLM.



**Carmelo Sergio Gómez Martínez**

---



**María Jiménez Herrera**

---

Diplomada en Enfermería y en Criminología, Licenciada y doctora en Antropología Social y Cultural. Máster en bioética y Derecho. Cuenta con amplia experiencia asistencial en urgencias y emergencias. Ha ocupado diversos cargos docentes y de gestión, incluyendo directora de departamento, decana y actualmente Secretaria General, en la URV. Ha realizado estancias postdoctorales internacionales y es

profesora visitante en la Universidad de Borås, además de colaborar con otras universidades y agencias de calidad. Ha tenido un papel destacado en el desarrollo de la ética profesional en enfermería siendo vocal de la Comisión deontológica del Consell Catalá de Infermeria y Vicepresidenta de la Comisión Deontológica Nacional de Enfermería. Es miembro de diversas instituciones científicas y académicas nacionales e internacionales. Sus líneas de investigación se centran en ética aplicada, cuidados críticos, oncología e innovación docente. Ha sido ponente en numerosos congresos y conferenciante invitada en eventos internacionales relevantes. Ha dirigido numerosas tesis doctorales, participa en proyectos de investigación y es autora de más de 200 publicaciones científicas, habiendo recibido premios por su trayectoria profesional.



### **Jaione Lacalle Prieto**

UPV/EHU

---

Jaione Lacalle es profesora agregada de la Euskal Herriko Unibertsitatea (EHU). Es licenciada en Ciencias Biológicas y en Bioquímica, y doctora en Ciencias Biológicas por la EHU (sobresaliente cum laude, 2004). Asimismo, cuenta con el título de Especialista en Derechos del Paciente (UNED, 2023) y es Experta Universitaria en Derechos Humanos y Bioética (UNED, 2025). Es docente en el Grado en Enfermería de la Facultad de Medicina y Enfermería, Sección Donostia y en el Máster Interuniversitario en Bioética y Bioderecho (ULL-ULPGC-EHU). En el ámbito de la gestión académica, ha desempeñado el cargo de vicedecana de Titulación y Ordenación Académica de la Facultad de Medicina y Enfermería, Sección Donostia (2018-2025), y coordinadora de curso del Grado en Enfermería (2012-2019). Es coautora de diversos artículos científicos, capítulos de libros y comunicaciones presentadas en congresos, tanto nacionales como internacionales. Sus principales líneas de investigación se han centrado en la salud en personas con discapacidad, la bioética, la mediación sanitaria, la transfereciación y la innovación docente en educación superior.



### **Encarnación Martínez García**

---



### **Teresa Meneses**

---



## **Ana Orbegozo Aramburu**

Matia Fundazioa

---

•Directora de Enfermería de Matia Fundazioa •Gestión de servicios asistenciales sociales y sanitarios.  
•Gestión de Servicios Genrales •Directora de la Unidad Docente Multiprofesional de Geriátría  
•Diplomatura Universitaria de Enfermería en la U.P.V./E.H.U. •Post Grado de Enfermería Geriátrica  
U.P.V./E.H.U. •Diplomatura especializada de Enfermería de Empresa en la Escuela Nacional de  
Medicina del Trabajo. •Licenciatura Superior de Antropología Social y Cultural en la U.P.V./E.H.U.  
•Graduado Superior de Gerontología. •Diploma de Estudios Avanzados en Sociedad y Cultura.  
•Competencia profesional enfermera para la indicación, uso y autorización de dispensación de  
medicamentos y productos sanitarios. • Experta LRD GNEAUPP • Docente y publicaciones en  
Enfermería Geriátrica y Gerontológica, Cuidados Paliativos, Lesiones Relacionadas con Dependencia,  
Maltrato y trato inadecuado en las personas mayores, Nutrición y Bioética. • Vocal País Vasco SEEGG •  
Campaña NURSING NOW Euskadi



## **Alicia Resano Gurpegui**

---



## **Mª Pilar Tazón Ansola**

EHU

---



## **María Isabel Trespaderne Beracierto**

Universidad del País Vasco

---

Enfermera, especialista en Salud Mental y Doctora en Derecho. Experta en Mediación penal y en Prácticas en Sistemas de Mediación Sanitaria. Profesora en el grado en enfermería en la F. de Medicina y Enfermería (EHU), en el máster en Bioética y Bioderecho (ULL-ULPGC-EHU) y en el posgrado "Trabajar con víctimas de experiencias traumáticas" (EHU). Su actividad docente la ha compaginado con la función gestora como directora de la Escuela de Enfermería, dirección del Departamento de Enfermería II o la dirección de calidad del Campus de Gipuzkoa. Su línea de investigación se centra en la descripción de las circunstancias en las que tiene lugar la atención sanitaria y la aplicación de la mediación en salud como estrategia en la resolución de conflictos consecuentes a una atención sanitaria defectuosa. Pertenece al Consejo Asesor de la Cátedra A. Beristain y es vocal de la Comisión Deontológica Nacional de Enfermería (CDNE) y de la Comisión Deontológica del Colegio de Enfermería de Gipuzkoa (COEGI). Ha sido reconocida como socia de Honor de la Sociedad Vasca de Victimología y como Académica de Número de la Academia de Ciencias de Enfermería de Bizkaia.



## **Máximiliano José Valverde Jerez**

---

Enfermero Asistencial Servicio Canario Salud. Licenciado en Historia. Licenciado en Antropología Social y Cultural. Graduado en Derecho. Máster en Bioética y Bioderecho sanitario. Secretario Comisión Deontológica Nacional de Enfermería.



## **Tayra Velasco Sanz**

UCM/CGE

---

Doctora en Enfermería UCM. Varios másteres, entre ellos en Bioética y Derecho UB y en Cuidados Paliativos URJC. Subdirectora del Departamento de Enfermería y Profesora de Bioética y Cuidados Paliativos en la Facultad de Enfermería, Fisioterapia y Podología de la UCM. Enfermera de UCI durante casi 20 años en el Hospital Clínico San Carlos (HCSC) de Madrid. Dedicada también a la deontología desde hace más de 10 años, actualmente presidenta de la Comisión Deontológica Nacional de Enfermería del CGE y vocal de la Comisión Deontológica del Colegio Oficial de Enfermería de Madrid. Vocal del Comité de Ética Asistencial del HCSC. Coordinadora del Área de trabajo "Ética en el Final de la Vida" Instituto de Ética Clínica Francisco Vallés. Miembro del Proyecto Humanización de las Unidades de Cuidados Intensivos (HU-CI) y de la Asociación Española de Planificación Compartida de la Atención. Participación en distintas líneas de investigación y proyectos tanto nacionales como internacionales, con múltiples ponencias y publicaciones, especialmente final de vida.

# Registration fees

<b>FACE-TO-FACE</b>	<b>UNTIL 10-09-2026</b>
General	70,00 EUR
<a href="#">Health, a commitment with people</a>	18,00 EUR

<b>LIVE ONLINE</b>	<b>UNTIL 10-09-2026</b>
General	70,00 EUR
<a href="#">Health, a commitment with people</a>	18,00 EUR

## **Place**

### **Miramar Palace**

Pº de Miraconcha nº 48. Donostia / San Sebastián

Gipuzkoa