



# Salud mental del personal médico: clave para el bienestar social | II Edición



Pilar fundamental para el bienestar de la sociedad y la atención a la ciudadanía.

**08.Jul 2026**

**Cod. 012-26**

**Mod.:**

Face-to-face

**Edition**

2026

**Activity type**

Summer course

**Date**

08.Jul 2026

**Location**

Miramar Palace

**Languages**

Spanish

**Academic Validity**

10 hours

**Organising Committee**



## Description

El año pasado, este Curso de Verano nació con un propósito firme: ofrecer a médicos y futuros médicos un espacio seguro donde compartir experiencias sin miedo, reflexionar sobre su salud mental y abordarla desde una perspectiva cercana, práctica y sensible a la realidad clínica.

La primera edición evidenció la urgente necesidad de abordar este tema de forma abierta y rigurosa. Logró sensibilizar tanto a profesionales sanitarios como a la sociedad, situando en el centro las vivencias reales del personal médico de distintos ámbitos asistenciales y ofreciendo, además, un valioso taller impartido por un psicólogo clínico.

La salud mental de las y los profesionales de la salud continúa siendo uno de los retos más urgentes de nuestro tiempo: la carga asistencial no deja de crecer, se intensifican los factores de estrés y el estigma que rodea al autocuidado profesional todavía persiste. Por todo ello, esta segunda edición no sólo resulta necesaria, sino que se convierte en una oportunidad para consolidar y ampliar este espacio de reflexión, apoyo y formación, fortaleciendo el compromiso con la salud mental en el ámbito sanitario y contribuyendo a una atención más humana y de calidad.

## Objectives

Visibilizar, dar voz, concienciar y educar sobre la salud mental.

Ahondar en los efectos psicológicos de situaciones de alta presión sobre los médicos y sus efectos en la sociedad.

Romper con el estigma de los problemas de salud mental en el ámbito médico.

Formar a las y los médicos más jóvenes y a la sociedad en la identificación de factores de riesgo y sus consecuencias.

Mediante el taller práctico con el psicólogo clínico, generar dinámicas de participación donde se incorporan herramientas profesionales de detección y gestión útiles.

## In collaboration with



# Program

**08-07-2026**

08:45 - 09:00	Registration
09:00 - 09:15	Presentation by the Director of the activity Language: Español <b>Patricia Rodriguez Martinez</b>   UPV/EHU - Médico Forense
09:15 - 10:00	“Programa de Atención Integral al Médico Enfermo - PAIME” Language: Español <b>Belén Alonso Macías</b>   COMGI - Secretaria General Colegio Oficial de Médicos de Gipuzkoa
10:00 - 10:45	“Repercusiones psicológicas compartidas en el diagnóstico oncológico” Language: Español <b>Arrate Querejeta Ayerra</b>   UPV/EHU - Médico especialista radioterapia oncológica. Profesora asociada EHU
10:45 - 11:30	“Cicatrices invisibles: estrés en cuidados intensivos, pandemia y procesos de donación” Language: Español <b>Iker García Saez</b>   UPV/EHU - Médico especialista en Medicina intensiva. Profesor asociado EHU
11:30 - 12:00	Break
12:00 - 12:45	“ Neurologia eta endekapenezko gaixotasunak: aurre egite emozionala eta espezialistaren zaintza/ Neurología y enfermedades degenerativas: afrontamiento emocional y cuidado del especialista” Language: Basque Simultaneous translation: Spanish <b>Amaia Jauregui Barrutia</b>   UPV/EHU - Médico especialista en neurología. Profesora asociada EHU
12:45 - 13:30	“Los desafíos emocionales de la medicina forense. Reconociendo factores de riesgo” Language: Español <b>Patricia Rodriguez Martinez</b>   UPV/EHU - Médico forense. Profesora asociada EHU
13:30 - 13:45	Synthesis
16:00 - 18:00	“Taller de autocuidado emocional. Herramientas prácticas de gestión” Language: Español <b>Francisco javier (Patxi) Izaguirre Ormazábal</b>   UPV/EHU - Psicólogo especialista en



## Directed by



### **Patricia Rodriguez Martinez**

Universidad del País Vasco / Euskal Herriko Unibertsitatea (EHU)

---

Licenciada en Medicina por la UPV-EHU. Médico Forense del Cuerpo Nacional de Médicos Forenses. Médico Forense Generalista desde el año 2005, y desde 2011 como Experto en Patología Forense en la Subdirección de Gipuzkoa del Instituto Vasco de Medicina Legal. Licenciada en Criminología por la Universidad de Alicante. Profesora Asociada en el Grado de Medicina en la UPV-EHU desde el año 2012. Máster Propio en Medicina Forense por la Universidad de Valencia. Especialista en Antropología Forense por la Universidad Complutense de Madrid. Diploma de Estudios Avanzados (DEA) en Medicina Legal por la Universidad Complutense de Madrid.

## Teachers



**Belén Alonso Macías**

---



**Iker García Saez**

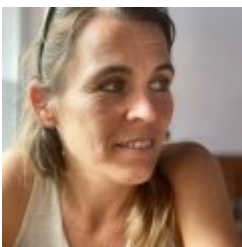
---



**Francisco javier (Patxi) Izaguirre Ormazábal**

---

Psychologist specializing in clinical psychology with private practice (clinical psychologist). Psychologist specialized in psychotherapy by the European Federation of Psychotherapy (EFPA). Professor at the University of the Basque Country teaching about the grieving process since the 2016/17 academic year in the Masters of General Health Psychology and, also, in the Master of Early Care. Psychologist at the Ekintza Ikastola from the 1998 academic year to the 2005 academic year. Trainer and advisor on the grieving process in different educational, health and social settings. Author of the book "Cómo superar el duelo: Hablar de la muerte nos acerca a la vida" Almuzara (2021). Supervisor of clinical cases, emergency interventions and professional self-care.



**Amaia Jauregui Barrutia**

---

Licenciada en Medicina y Cirugía por la UPV-EHU en el 2004. Médico Especialista en Neurología en el Hospital Universitario de Cruces desde el año 2011. Rotación en la Unidad de Enfermedades Neuromusculares del Hospital 12 de Octubre. Responsable de la consulta de Enfermedades

Neuromusculares del Hospital Universitario de Cruces desde el 2021. Pertenece al grupo de Enfermedades Neuromusculares de Biocruces. Profesora Asociada en el Grado de Medicina en la UPV-EHU desde el año 2012.



### **Arrate Querejeta Ayerra**

---

Licenciada en Medicina y Cirugía por la UPV-EHU en el 2004. Formación Sanitaria Especializada en Oncología Radioterápica en el Hospital Universitario Donostia desde el 2005 al 2009. Facultativo Especialista de Área en Oncología Radioterápica en el H. U. Donostia desde el 2009 y actual Jefa de Servicio de Oncología Radioterápica de la Unidad de Gestión Clínica de Oncología de Gipuzkoa. Profesora Asociada en el Grado de Medicina en la UPV-EHU desde el año 2020.



### **Patricia Rodriguez Martinez**

Universidad del País Vasco / Euskal Herriko Unibertsitatea (EHU)

---

Licenciada en Medicina por la UPV-EHU. Médico Forense del Cuerpo Nacional de Médicos Forenses. Médico Forense Generalista desde el año 2005, y desde 2011 como Experto en Patología Forense en la Subdirección de Gipuzkoa del Instituto Vasco de Medicina Legal. Licenciada en Criminología por la Universidad de Alicante. Profesora Asociada en el Grado de Medicina en la UPV-EHU desde el año 2012. Máster Propio en Medicina Forense por la Universidad de Valencia. Especialista en Antropología Forense por la Universidad Complutense de Madrid. Diploma de Estudios Avanzados (DEA) en Medicina Legal por la Universidad Complutense de Madrid.

# Registration fees

<b>FACE-TO-FACE</b>	<b>UNTIL 08-07-2026</b>
General	48,00 EUR
<a href="#">Reduced fee regular</a>	41,00 EUR
<a href="#">Registration exemptions</a>	34,00 EUR
<a href="#">young fee</a>	25,00 EUR
<a href="#">Health, a commitment with people</a>	12,00 EUR
<a href="#">Official College of Psychologists of Gipuzkoa / Bizkaia / Alava</a>	41,00 EUR

## **Place**

### **Miramar Palace**

Pº de Miraconcha nº 48. Donostia / San Sebastián

Gipuzkoa