

# Organizaciones Responsables y Sostenibles: El Rol Social de las Organizaciones



**27.Jun - 28.Jun 2016**

**Cód. 230-16**

**Mod.:**

Presencial

**Edición**

2016

**Tipo de actividad**

Escuela

**Fecha**

27.Jun - 28.Jun 2016

**Ubicación**

Bizkaia Aretoa

**Idiomas**

Español

**Validez académica**

20 horas

**Web**

<http://www.ehu.eus/ecri>

**DIRECCIÓN**

**Maite Ruiz Roqueñi**, UPV/EHU, Profesora

**José Luis Retolaza Avalos**, Universidad de Deusto (DU)

# Comité Organizador



## Descripción

En el marco de los XXXV CURSOS DE VERANO DE LA UPV/EHU / XXVIII CURSOS EUROPEOS, el grupo de investigación ECRI, junto con EUSKALIT, EUSKALTEL y AURKILAN, organizan la escuela de verano de EBEN España que lleva por título: **“Organizaciones Responsables y Sostenibles: El Rol Social de las Organizaciones”**.

Este curso que celebra este año su quinta edición, bajo una misma temática, tiene por finalidad fomentar el debate y la reflexión interdisciplinar sobre la función social de las organizaciones, especialmente de las empresas. Está dirigido a un público amplio, que comparte inquietudes en la promoción de un nuevo tipo de organizaciones y empresas que contribuyan a la sostenibilidad. Este año el Curso se centrará en los nuevos modelos de economía basados en la colaboración y participación de los diferentes grupos de interés (stakeholders). A lo largo del curso se analizarán diversas experiencias pioneras en relación a la economía participativa y colaborativa, con la finalidad de facilitar la transferencia de conocimiento al entorno empresarial y social del País Vasco. En definitiva, el curso pretende replantear el papel social de las organizaciones, a través del conocimiento y reflexión sobre un conjunto diverso de experiencias.

## Objetivos

Plantear la posibilidad de una nueva Teoría de Empresa que articule el papel de las organizaciones como agentes de avance social.

Debatir en torno a nuevos modelos emergentes de empresa como las B-Corp, la Economía Solidaria, la Economía Participativa, la Economía del Bien común y la Economía Colaborativa.

Realizar una transferencia de conocimiento a las PYMES del País Vasco en relación a buenas prácticas en el ámbito de la sostenibilidad

Generar network entre empresas, entidades y agentes, preocupados por la sostenibilidad y el papel social de las organizaciones.

Integrar la reflexión ética en la gestión empresarial.

## Colaboradores específicos del curso

Euskalit



**AURKILAN**  
Investigación y Promoción  
Economía Social y Solidaria



# Programa

## 27-06-2016

- 09:30 - 10:00 "Entrega de documentación y acto de apertura"
- Teresa Laespada Martínez** Diputación Foral de Bizkaia - Diputada Foral del Departamento de Empleo, Inclusión Social e Igualdad  
**Carmelo Garitaonandia Garnacho** Universidad del País Vasco - Vicerrector del Campus de Bizkaia  
**Maite Ruiz Roqueñi** Universidad del País Vasco - Codirectora de la Escuela de Verano  
**José Luis Retolaza Avalos** EBEN España - Codirector de la Escuela de Verano
- 
- 10:00 - 11:30 "Empresas como motores de cambio"
- Daniel Truran** B Lab Europa - Director de Marketing y Comunicación Interna  
**Dionisio Txaparro López** Triodos Bank - Director Zona Norte
- 
- 11:30 - 12:00 Pausa
- 
- 12:00 - 13:30 "Promoviendo la colaboración"
- José Moncada** Bolsa Social - CEO  
**German Granda** Foretica - Director
- 
- 14:00 - 15:00 Lunch
- 
- 15:00 - 16:00 "Capitalismo Consciente (Video Conferencia)"
- R. Edward Freeman** Universidad de Virginia / Darden School - Catedrático de Universidad
- 
- 16:00 - 17:30 "Visita y conferencia Dock / Bilbao Berrikuntza Faktoria - Innovation Factory"
- Asier Quesada** Delirium Studios - CEO  
**Luis Berasategi** Bilbao Berrikuntza Faktory - Innovation Faktory - Coordinador
- 

## 28-06-2016

- 09:30 - 11:00 "Centralidad Social de las Organizaciones"
- Maite Ruiz Roqueñi** UPV/EHU-Grupo ECRI - Profesora  
**José Luis Retolaza Avalos** Universidad de Deusto-Grupo ECRI - Profesor
- 
- 11:00 - 11:30 Pausa
- 
- 11:30 - 13:00 "Economía Participativa"
- Juan Manuel Sinde Oyarzabal** Asociación de Amigos de Arizmendarrieta y Fundación Arizmendarrieta - Promotor  
**Jose María Perez de Uralde** CIRIEC - Presidente
- 
- 13:00 - 14:30 "Nuevas tendencias en Responsabilidad Social"
- Mercedes Gutiérrez** Ikea - Responsable de Sostenibilidad  
**Pablo Martín** Corresponsables - Director
-

14:30 - 14:45

“Cierre y conclusiones”

**Leire San Jose Ruiz de Aguirre** UPV/EHU-Grupo ECRI - Profesora

---

## Dirigido por:



### **Maite Ruiz Roqueñi**

UPV/EHU, Profesora

---

Doctora en Ciencias Económicas y Empresariales, es profesora Titular de la Universidad del País Vasco en el área de conocimiento: Comercialización e Investigación de Mercados. Imparte clases de Dirección Comercial y Comunicación Comercial tanto en cursos de grado como de postgrado. Codirectora del Master en Marketing y Dirección Comercial de la Universidad del País Vasco. Su actividad investigadora, se desarrolla en el grupo de investigación ECRI (Ethics in Finance & Social Value), en temas vinculados a la sostenibilidad y el valor social en el marco de la Stakeholder Theory. Es autora de numerosas publicaciones tanto a nivel nacional como internacional. Esta actividad se compagina con trabajos de asesoramiento a empresas e instituciones.



### **José Luis Retolaza Avalos**

Universidad de Deusto (DU)

---

## Profesorado



**Luis Berasategi**

---



**R. Edward Freeman**

---



**Carmelo Garitaonandia Garnacho**

---



**German Granda**

---

Su experiencia profesional ha estado vinculada tanto a la Comisión Europea como a las Naciones Unidas realizando trabajos de campo en Guatemala. Previamente a incorporarse a FORETICA trabajó en el departamento de calidad y medio ambiente de la multinacional Hallmark, en Bradford (Inglaterra). Es vocal del Consejo Estatal de RSE del Ministerio de Empleo de España, Miembro de la Junta Directiva de EBEN España. Como Director General de Forética ha colaborado durante los últimos 15 años en fortalecer los programas de responsabilidad social de más de 200 empresas tanto en España como a nivel internacional así como en el desarrollo de estándares internacionales en la materia. Es autor de más de 150 artículos sobre RSE y sostenibilidad así como profesor asociado en escuelas de negocio como el Instituto de Empresa, EOI y ESAN, esta última en Perú; así como profesor invitado en la Universidad Complutense y en la Universidad de Alcalá, entre otras.



**Mercedes Gutiérrez**

---



**Teresa Laespada Martínez**

---

En la actualidad es Diputada Foral de Empleo, Inclusión social e Igualdad en la Diputación Foral de Bizkaia. Doctora en Ciencias Políticas y Sociología por la Universidad de Deusto. Es profesora Titular del Departamento de Psicología Social en la Facultad de Psicología y Educación de la U. Deusto. En la actualidad se encuentra en excedencia forzosa por ocupar cargo público. Hasta su excedencia ha sido directora del Instituto Deusto de Drogodependencias, directora del máster de drogodependencias y otras adicciones, además de docente en grados y postgrados. Ha sido Investigadora principal (IP) en la línea de investigación en drogodependencias y otras adicciones de la UD y pertenece al equipo de investigación reconocido por el Gobierno Vasco "calidad de vida e inclusión social. Tiene más de un centenar de publicaciones sobre jóvenes, alcohol, consumos de drogas, etc. Ha sido parlamentaria vasca (2009-2012) y miembro de la Ejecutiva del Partido (PSE-EE) desde 2010.



**Pablo Martín**

---



**José Moncada**

---

Fundador y Director General de la Bolsa Social, la primera plataforma de financiación participativa autorizada por la CNMV en España. Ha desarrollado su carrera profesional en política financiera en el Tesoro Público, la Comisión Europea (Bruselas) y la Autoridad Europea de Mercados y Valores (ESMA, París). En 2014 descubre que es un emprendedor social atrapado en el cuerpo de un funcionario



europeo y deja la UE para fundar junto con un grupo de profesionales comprometidos la Bolsa Social, un mercado financiero online para empresas e inversores con valores positivos. José es, además, profesor de Mercados Financieros de la UE en la Universidad de La Sorbona (París 1), presidente de la Red Española de Impacto Social (REDIS) y Administrador Civil del Estado en excedencia.



**Jose María Perez de Uralde**

---



**Asier Quesada**

---

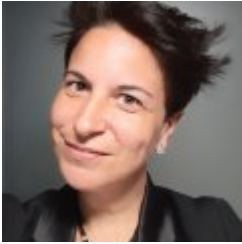


**Daniel Truran**

---

Ocupa posiciones como External Marketing and Internal Communications Director (B Lab Europe), Director General de ebbf ([www.ebbf.org](http://www.ebbf.org)). Co-fundador del Impact Hub Madrid ([www.hubmadrid.com](http://www.hubmadrid.com)) espacio de Innovación Social. External Marketing and Internal Communications Director (B Lab Europe), aplicando el arte y la ciencia de la colaboración e innovación para crear prosperidad en Second Muse ([secondmuse.com](http://secondmuse.com)), asociado en Bridge for Good ([bridgeforgood.org](http://bridgeforgood.org)). Profesor y Tutor del Área de Social Innovation y Social Entrepreneurship en el Instituto de Empresa ([www.ie.edu](http://www.ie.edu)) y en el EOI Business School ([www.eoi.es/nw/Ingles/](http://www.eoi.es/nw/Ingles/)), juez en la Stanford University Social Entrepreneurship E-Challenge, ha sido también consultor en temas de comunicación ética en el European Ethical Team de Lush ([www.lush.co.uk](http://www.lush.co.uk)). En su trabajo conecta networks internacionales de individuos y organizaciones, viajando globalmente, comunicando fluidamente en inglés, español e italiano.





**Leire San Jose Ruiz de Aguirre**

UPV/EHU

---

Leire San-Jose es profesora titular en la Universidad del País Vasco (UPV/EHU) en Bilbao (España), y es Visiting Research Fellow en la Huddersfield Business School (Reino Unido). Ella es el líder de ECRI, grupo de investigación sobre Ética de Finanzas y Valor Social. Anteriormente fue profesora visitante en la Universidad Loyola de Chicago bajo la supervisión del Profesor John Boatright y en la Darden Business School bajo la supervisión del profesor Edward Freeman. Sus publicaciones más importantes son acerca de la gestión de tesorería, valor social y teoría de stakeholders. véase [www.ehu.eus/leiresanjose](http://www.ehu.eus/leiresanjose)



**Juan Manuel Sinde Oyarzabal**

---

Nacido en 1950 en Bilbao. Ingeniero Industrial, especialidad Organización Industrial, por la Escuela Superior de Ingenieros de Bilbao. Inició su vida profesional en el año 1973 en el Banco de Financiación Industrial, en Madrid. En 1975 se incorporó a Caja Laboral, entidad en la que ha ocupado diversos puestos directivos a lo largo de 35 años. Ha sido, por ellos, miembro del Consejo de Dirección de Caja Laboral desde 1983, miembro de de la Comisión Permanente de la Corporación MONDRAGON, de la Comisión Gestora de MONDRAGON Inversiones y de la Fundación MONDRAGON y Presidente de la Fundación Gaztenpresa. Ha sido, asimismo, Consejero, en representación de Caja Laboral, de Seguros Lagun Aro y Lagun Aro Vida,S.A. y, por otro lado, de Servired y Sermepa, sociedades gestoras del sistema Visa en España . En la actualidad es Presidente de la Fundación Arizmendiarieta y colaborador de varias ONG.

## Precios matrícula

<b>MATRICULA</b>	<b>HASTA 31-05-2016</b>	<b>HASTA 27-06-2016</b>
GENERAL	60,00 EUR	70,00 EUR
<a href="#">MATRÍCULA REDUCIDA</a>	35,00 EUR	46,00 EUR
<a href="#">EXENCIÓN DE MATRÍCULA</a>	20,00 EUR	20,00 EUR
<a href="#">MATRÍCULA ESPECIAL</a>	-	35,00 EUR

# **Lugar**

## **Bizkaia Aretoa**

Avda. Abandoibarra, 3. 48009-Bilbao

Bizkaia