

Innovación en Inclusión Social y en la atención a las personas en exclusión social



11.Sep - 12.Sep 2017

Cód. G14-17

Mod.:

Presencial

Edición

2017

Tipo de actividad

Curso de Verano

Fecha

11.Sep - 12.Sep 2017

Ubicación

Palacio Miramar

Idiomas

Español

Validez académica

20 horas

DIRECCIÓN

Francisco Javier Leturia Arrazola, Gipuzkoako Foru Aldundia / Diputación Foral de Gipuzkoa, Jefe del Servicio de Inclusión Social y Atención a Mujeres Víctimas de Violencia Machista. Departamento de Políticas Sociales

Joseba Zalakain ---, SIIS Servicio de Información e Investigación Social

Comité Organizador



Descripción

Objetivos

Presentar una actualización de conocimientos en relación a la inclusión social en todas las políticas y a los servicios sociales para las personas en exclusión, con especial énfasis en los nuevos modelos de abordaje de estas contingencias, desde una perspectiva interdisciplinar y aplicada.

Presentar la política social de la Diputación Foral de Gipuzkoa en este campo, los objetivos relacionados recogidos en el Plan Estratégico de la DFG y en el Plan Elkar Ekin del Departamento de Política Social, así como los planes, proyectos y experiencias más novedosas en el ámbito de la CAPV, Navarra y Pirineos Atlánticos.

Presentar las tendencias, buenas prácticas, retos e innovación en el ámbito europeo y en la CAPV, así como los avances en el desarrollo de servicios desde la perspectiva local en la actualidad

Generar una reflexión y difundir conocimiento sobre estos temas, especialmente desde la perspectiva de la interaccionalidad entre la exclusión y otras contingencias o situaciones, como la exclusión residencial, la salud mental, la pobreza, la desprotección en las personas mayores y las dificultades para el acceso al mercado de trabajo.

Colaboradores específicos del curso



Programa

11-09-2017

08:30 - 09:00 Entrega de documentación

09:00 - 09:15 “inauguración”

Markel Olano Arrese Diputado General
Carmen Agoués Mendizabal Cursos de Verano - Directora Académica
Francisco Javier Leturia Arrazola Diputación Foral de Gipuzkoa - Jefe de Servicio de Protección a la Mujer Víctima de Violencia Machista y de Inclusión Sociales

09:15 - 10:15 “Gipuzkoa: Objetivo: Territorio con menor desigualdad en la UE: Estrategia 2020-UE, Plan estratégico de Gipuzkoa; Etorkizuna Eraikiz; Plan Elkar EKIN”

Belen Larrion Kortabarria Diputación Foral de Gipuzkoa - Directora General de Protección a la Infancia e Inserción Social de la Diputación de Gipuzkoa (Presenta)
Sebastian Zurutuza Mujika Diputación Foral de Gipuzkoa - Director General de Estrategia de Gestión
Xabier Barandiaran Irastorza Diputación Foral de Gipuzkoa - Jefe del Gabinete del Diputado General
Maite Peña Lopez Diputación Foral de Gipuzkoa - Diputada del Departamento de Políticas Sociales

10:15 - 11:15 “Modelos de intervención en inclusión social y atención a las personas en exclusión”

Nekane Zabaleta Alvarez SIIS Centro de Documentación y Estudios - Técnico (Presenta)
Francisco Javier Leturia Arrazola Diputación Foral de Gipuzkoa - Jefe de Servicio de Protección a la Mujer Víctima de Violencia Machista y de Inclusión Sociales
Javier Sancho De Ara Fundación Emaus - Técnico del Área de Inclusión Social
Ana Arriba Gonzalez de Durana Universidad de Alcalá - Docente

11:15 - 11:45 Pausa

11:45 - 12:30 “Pobreza, exclusión y necesidades sociales en Gipuzkoa: fuentes estadísticas y datos básicos”

Jon Iribar Goenaga Diputación Foral de Gipuzkoa - Director de Servicio de Planificación, Concertación y Prestaciones Económicas. (Presenta)
Raquel Sanz SIIS Centro de Documentación y Estudios - Técnica

12:30 - 13:30 “Tendencias, buenas prácticas y retos de los sistemas de atención a la exclusión social en Europa”

Mabel Segu Odriozola Universidad de Deusto - Docente. (Presenta)
Joseba Zalakain --- SIIS Centro de Documentación y Estudios - Director

15:30 - 17:30 Mesa Redonda: “Mesa redonda: Exclusiones e interacciones”

Francisco Javier Leturia Arrazola Diputación Foral de Gipuzkoa - Jefe de Servicio de Protección a la Mujer Víctima de Violencia Machista y de Inclusión Sociales (Modera)
Susana Montesino Sánchez Fundación Hurkoa -
Izaskun Ormaetxea Cazalis IOK-Laboratorio de trabajo Social - Consultora
Concha Clavero Molina Erroak Sartu - Directora
Eva Silván Miracle Save The Children - Responsable de la sede de Euskadi
Mikel Malcorra Ochotorena Elkartu - Director

12-09-2017

09:00 - 10:00

“La exclusión residencial. Situación actual y la nueva estrategia frente a la exclusión residencial de la CAPV.”

Joseba Zalakain --- SIIS Centro de Documentación y Estudios - Director. (Presenta)

Iñigo Martínez Saa Caritas - Psicólogo Social

Emilio Sola Ballojera Gobierno Vasco - Director de Servicios Sociales

José Manuel Caballol Bartolomé Fundación RAIS - Director General en RAIS fundación

10:00 - 11:15

Mesa Redonda: “La perspectiva local: avances en el desarrollo de los servicios de atención primaria en el ámbito de la exclusión”

Maddalen Saizarbitoria SIIS Centro de Documentación y Estudios - Técnica. (Presenta)
(Modera)

Igone Virto Carrasco Ayuntamiento de Irun - Directora de Bienestar Social

Iñigo Estomba Garin Ayuntamiento de Donostia - Jefe del Servicio de Inserción Social

Iñigo Garitano Larrañaga Ayuntamiento de Mondragón - Jefe del departamento de Servicios Sociales

Amaia Leunda Ayuntamiento de Zarautz

Ziortza Rodríguez Aizkorena Ayuntamiento de Pasaia

11:15 - 11:45

Pausa

11:45 - 14:00

“Avances en la planificación de las políticas sociales para la inclusión social”

Maite Peña Lopez Diputación Foral de Gipuzkoa - Diputada del Departamento de Políticas Sociales. (Presenta)

Kepa Korta Murua Ayuntamiento de San Sebastián - Director del Plan Estratégico de Donostia - San Sebastián

Belen Larrion Kortabarría Diputación Foral de Gipuzkoa - Directora General de Protección a la Infancia e Inserción Social de la Diputación de Gipuzkoa

Amaia Arteaga Dañobeitia Gobierno Vasco - Directora de Empleo e Inclusión

Gema Mañu Echaide Gobierno de Navarra - Directora general de Inclusión y Protección Social

Fabien Tuleu Consejo General Pirineos Atlánticos - Director general adjunto de Solidaridad Departamental

14:00 - 14:15

Clausura

Dirigido por:



Francisco Javier Leturia Arrazola

Gipuzkoako Foru Aldundia / Diputación Foral de Gipuzkoa, Jefe del Servicio de Inclusión Social y Atención a Mujeres Víctimas de Violencia Machista. Departamento de Políticas Sociales

En su trayectoria laboral destaca: psicólogo y director del Centro Gerontológico de Eibar; director técnico de Servicios Sociales en la Fundación Matia; director-gerente y director de gestión de conocimiento en INGEMA - Matia Fundazioa; y, subdirector técnico del Área de Personas con Discapacidad en el Instituto Foral de Bienestar Social (IFBS) de la Diputación Foral de Álava. Gerontólogo; consultor en gerontología, discapacidad y dependencia y en gestión de conocimiento; dirección de servicios sociales; y, profesor colaborador en diferentes universidades. Amplia experiencia docente en masters y postgrados, así como en congresos, jornadas y seminarios en España y Latinoamérica. Participación en múltiples congresos y actividades científicas, así como en diversos proyectos de investigación y proyectos europeos. Asesor técnico de diferentes proyectos y empresas.



Joseba Zalakain ---

SIIS Servicio de Información e Investigación Social

Licenciado en Ciencias de la Información por la Universidad del País Vasco (1991), tiene un Diploma de Estudios Avanzados (DEA) en Trabajo Social por la UPNA (2004). Trabaja en el SIIS Servicio de Información e Investigación Social de la Fundación Eguia Careaga desde el año 1996 y es director de ese centro desde el año 2007. Dentro del SIIS, ha participado en diferentes estudios e investigaciones sobre pobreza y exclusión social, dependencia, envejecimiento, discapacidad y drogodependencias. En esos ámbitos, ha dirigido la realización de diversos estudios, tales como Activación y derecho a la inclusión en el sistema de garantía de ingresos en Euskadi, La pobreza infantil en Euskadi, la serie de encuestas sobre Pobreza y Exclusión Social en Gipuzkoa o los estudios sobre la situación de las personas en situación de exclusión residencial en la CAPV. Ha coordinado también los diferentes informes del Consejo Vasco de Servicios Sociales sobre la situación de los servicios sociales.

Profesorado



Carmen Agoués Mendizabal

UNIVERSIDAD DEL PAIS VASCO



Ana Arriba Gonzalez de Durana

Universidad de Alcalá, Profesora Contratada Doctor

Licenciada en CCPP y Sociología (Universidad de Deusto) y Doctora en Sociología (Universidad Autónoma de Madrid). Profesora de Sociología del Departamento de Economía de la Universidad de Alcalá. Miembro del Grupo de investigación en Política Social Joaquín Costa de la UAH. En la actualidad formo parte del equipo español de la European Social Policy Network (ESPN) (<http://ec.europa.eu/social/main.jsp?catId=1135&langId=en>). Mi investigación se ha desarrollado fundamentalmente en el ámbito de las transformaciones de los Estados de bienestar contemporáneos y el desarrollo de las políticas sociales, así como el estudio de sus impactos sobre las poblaciones a las que se dirigen. Buena parte de mis trabajos se centran en las políticas orientadas a los problemas de pobreza y exclusión social, pero también al desempleo y el empleo informal, a la integración de la población inmigrante o a la garantía de cuidados de larga duración, entre otros. En mis trabajos, se prioriza el estudio del caso



Amaia Arteaga Dañobeitia

GOBIERNO VASCO

• Licenciada en Sociología Industrial por la Universidad de Deusto. • Master en Recursos Humanos • Desde el 92, he trabajado en el ámbito del empleo, en diferentes consultoras, entidades públicas y privadas en temas relacionados con el outplacement colectivo, la formación continua y profesional para el empleo, la orientación y el fomento de la contratación. En el sector público desde 1999, pertenezco al Organismo Autónomo de Lanbide. En la actualidad y desde el 2015, ostento el cargo de Directora de



Xabier Barandiaran Irastorza

Responsable de Estrategia de Etorbizuna Eraikiz

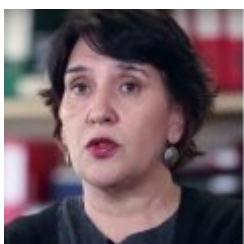
Responsable del Gabinete del Diputado General de Gipuzkoa. Doctor en Sociología. Licenciado en Ciencias Políticas y Sociología. Trayectoria profesional y política: - Profesor. Ciencias Sociales y Humanidades. Universidad de Deusto (2011-Hasta la actualidad). - Investigador visitante en el Kellogg College de la Universidad de Oxford (2012-2014). - Miembro del Consejo de Administración de EITB. EITB. EAJ-PNV - Miembro del Consejo de Administración del Centro Internacional de Cultura Contemporánea Tabakalera. EAJ-PNV - Jefe de Gabinete del Diputado General. Diputación Foral de Gipuzkoa (2007-2011). EAJ-PNV - Jefe de Gabinete del Departamento de Transportes y Obras Públicas. Gobierno Vasco (2005-2007). EAJ-PNV - Profesor. Universidad de Deusto (1998-2005). - Técnico/a de formación. Confebask (1997-1998). Cargos o representaciones en otros órganos o entidades: - Centro Internacional de Cultura Contemporánea de San Sebastián, S.A., miembro del Consejo de Administración de TABAKALERA



José Manuel Caballol Bartolomé

RAIS Fundación, Director General

Licenciado en Psicología, Experto Universitario en Farmacología, adicciones y psicoterapia Breve. He cursado formación específica en la dirección de ONG en ESADE e IESE. Mi trayectoria profesional ha transcurrido ligada al desarrollo de RAIS Fundación, entidad de la que soy co-fundador. Comenzando como técnico en el proyecto de trabajo de calle he ido desempeñando diferentes puestos en la entidad tanto a nivel técnico como, a partir de 2003, de dirección. Desde 2008 ostento la Dirección general de la entidad. Soy co-fundador a su vez de la Asociación RAIS Euskadi en donde he ejercido la vicepresidencia hasta el año 2016. Soy padre de un hijo y una hija y ejerzo y reivindico mi paternidad como un compromiso ineludible y un espacio de crecimiento y contribución social.



Concha Clavero Molina

Asociacion Erroak-Sartu Donostia, Directora

Soy Licenciada en FILOSOFIA Y LETRAS. Sección PSICOLOGIA. Universidad Autónoma de Barcelona (1977-1982) Mi trayectoria profesional se ha desarrollado en la ASOCIACIÓN ERROAK desde 1988 a la actualidad, asociación integrada en el GRUPO SARTU: • Como directora de 1988 a 1994 y desde 2016 nuevamente • Como responsable del Área Socioeducativa de 2007 a 2015 • Como responsable del Área de Formación Profesional de 1994 a 2007 Asimismo en estos momentos soy Presidenta del grupo SARTU y estoy dentro del Patronado de ZEBIKAS



Iñigo Estomba Garin

Formación Académica 1987 Diplomado en Trabajo Social. EUDTS. Donostia. 1998 Licenciado en Antropología Social y Cultural. Universidad del País Vasco. Donostia. Experiencia Profesional. 1993-1996. En funciones de Trabajador Familiar en casos de intervención familiar por desprotección de menores. 1997. En funciones de Técnico Medio en Participación Ciudadana. Ayuntamiento de Donostia. 1995-2001. En funciones de Trabajador Social de Base. Ayuntamientos de Irun y Donostia. 2001-actualidad. En funciones de Jefe de Servicio de Inserción Social. Ayuntamiento de Donostia.



Iñigo Garitano Larrañaga

ARRASATEKO UDALA - AYUNTAMIENTO DE MONDRAGÓN, JEFE DE SERVICIOS SOCIALES

Licenciado en Derecho por EHU/UPV Funcionario de carrera del Ayuntamiento de Arrasate



Jon Iribar Goenaga

Gipuzkoako Foru Aldundia

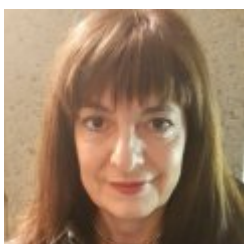
Licenciado en Sociología y Ciencias Políticas por la Universidad de Deusto y Especialista Universitario en Administración Pública por la UPV. Técnico de servicios sociales en la Diputación Foral de Gipuzkoa desde 1990, donde actualmente es Jefe del Servicio de Planificación, Concertación y Prestaciones Económicas en el Departamento de Políticas Sociales.



Kepa Korta Murua

Oficina de Estrategia DSS

Datos Académicos - Licenciado en Derecho por la Universidad del País Vasco. - Ha participado en numerosos Seminarios y Encuentros relacionados con el Desarrollo de las Instituciones Locales en Barcelona, Bruselas, La Haya, Munich, Bolonia, Pau, etc. - Ha realizado varios Cursos sobre Dirección y Gestión Estratégica de ciudades, habiendo impartido conferencias sobre dicho ámbito, actividad que continúa en la actualidad. Actualmente - Desde 2001 Director-Coordenador de la Oficina de Estrategia de Donostia/San Sebastián. - Vicepresidente del Consejo Social de la Ciudad de Donostia-San Sebastián. - Codirector del curso anual sobre desarrollo estratégico de ciudades en el marco de la universidad de verano de la Universidad Pública del País Vasco. - Profesor en la Universidad Corporativa de la red de ciudades para el desarrollo estratégico (CIDEU).



Belen Larrion Kortabarria

Diputación Foral de Gipuzkoa , Directora General de Protección a la Infancia y de Inclusión Social

- Graduada en Trabajo Social. Especialista en Inserción Social por la UPV. Mediadora Familiar
Experiencia profesional: - 1989 hasta junio de 2015: trabajadora social en los Servicios Sociales Municipales de Eibar, Errenteria y Zarautz. - Desde junio de 2015 hasta la fecha: Directora General de Protección a la Infancia y de Inclusión Social en la Diputación Foral de Gipuzkoa.



Amaia Leunda

Graduada en Trabajo social. Especialista en Intervención familiar y especialista en malos tratos y violencia de género. Ha trabajado principalmente en los Serv. Sociales de atención primaria en los ayuntamientos de Astigarraga, Andoain, Donostia y Zarautz; y también en atención secundaria, en las secciones de dependencia -discapacidad y en la sección de Inclusión social de la Diputación Foral de Guipuzcoa. Ha ejercido como profesora colaboradora en la universidad de Deusto. Ahora es coordinadora en los Serv. Sociales del Ayto. de Zarautz. Gizarte lanean graduatua. Familia eskuhartzean berezilari titulua eta Tratu txarrak eta genero indarkerian. Lehen mailako udal arreta zerbitzutan egin du lan batez ere, Astigarraga, Andoain, Donostia eta Zarautzen. Gipuzkoako foru aldundian, bigarren arreta mailan ere lan egin du, mendekotasun-ezgaitasun eta gizarteratze zerbitzuetan. Deustoko unibertsitatean irakasle kolaboratzaile izan da. Gaur egun Zarauzko gizarte zerbitzuetan koordinatzailea da



Mikel Malcorra Ochotorena

Licenciado en Derecho por la UPV/EHU (2000). - Gupost (2002-2004) - elkartu (Federación Coordinadora de Personas con Discapacidad Física de Gipuzkoa/Gipuzkoako Gutxitasun Fisikoa duten Pertsonen Federazio Koordinatzailea) 2004-2008 - Técnico Diputación Foral de Gipuzkoa (2008-2011) - elkartu (Federación Coordinadora de Personas con Discapacidad Física de Gipuzkoa/Gipuzkoako Gutxitasun Fisikoa duten Pertsonen Federazio Koordinatzailea) 2012-Actualidad - Director de elkartu (Federación Coordinadora de Personas con Discapacidad Física de Gipuzkoa/Gipuzkoako Gutxitasun Fisikoa duten Pertsonen Federazio Koordinatzailea), entidad a la que me incorporé en 2004. - Presidente de Elkartean (Confederación Coordinadora de Personas con Discapacidad Física de la CAPV/Euskal Aunonomia Erkidegoko Gutxitasun Fisikoa duten Pertsonen Konfederazio Koordinatzailea) - Presidente de Sargi (Asociación de Entidades Sociales de Gipuzkoa/Gipuzkoako Gizarte Erakundeen Elkartea)



Gema Mañu Echaide

Diplomada en Trabajo Social por la Universidad de Zaragoza, Titulaciones complementarias. Master universitario en Bienestar Social: Intervención individual, familiar y grupal de la Universidad Pública de Navarra. Master en Mediación familiar y escolar por la Asociación Interdisciplinaria Europea de Estudios de la Familia. Trayectoria profesional Funcionaria del Ayuntamiento de Burlada (Navarra) desde el año 1999, donde ha desempeñado funciones de trabajadora social en diferentes programas del Servicio Social de Base de Atención Primaria: Acogida, Incorporación y Empleo Social Protegido. Desde el año 2005 hasta su nombramiento como Directora General de Inclusión y Protección social en el Gobierno de Navarra, ha ejercido como técnica de Prevención de la Inadaptación Psicosocial en el Programa de Infancia y Familia en los Servicios Sociales de Base del Ayuntamiento de Burlada coordinando la Red de Promoción del Buen Trato a la Infancia y Adolescencia de Burlada.



Iñigo Martínez Saa

CARITAS

FORMACIÓN ACADÉMICA Licenciatura en Psicología Social (Suffolk University) Boston (E.E.U.U). 1996-2001 EXPERIENCIA LABORAL Técnico intervención social. Caritas Guipúzcoa. Junio 2012- Actualidad Supervisión del equipo de intervención educativa, de la gestión de los proyectos y apoyo a tareas de coordinación del Departamento de Personas Sin Hogar. Cooperante ONGD. Caritas Guipúzcoa -Fundación León XIII, San Cristóbal de Las Casas, Chiapas, México. Noviembre 2010-Noviembre 2011. Seguimiento a proyectos de cooperación al desarrollo de grupos de mujeres indígenas Técnico de Intervención Social. Caritas Guipúzcoa. Enero 2010-Noviembre 2010. Educador en el Centro de Acogida y Sala de Noche de (Aterpe) para Personas Sin Hogar. Educador Familiar. Caritas Guipúzcoa. Enero 2009-Enero 2010 Intervención social en familias del colectivo Gitano con miembros menores de edad en riesgo de desprotección. Cuidador Residencial. Associacio Catalana d'integració y Desenvolupament (ACIDH). Barcelon



Susana Montesino Sánchez

Fundación Hurkoa

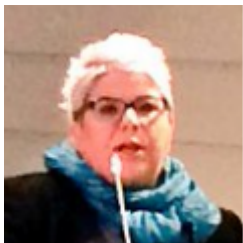
Licenciada en Derecho (Universidad de Navarra 1992). Abogada de FUNDACIÓN HURKOA -entidad tutelar de adultos- desde 1995 hasta la actualidad desarrollando su trabajo en la gestión directa de expedientes de incapacitación y tutela, así como de toda gestión legal/judicial que afecte a las personas bajo la tutela legal de la Fundación; desde enero de 2013 hasta la actualidad, como Directora del Área Tutelar de Hurkoa, y desde 2015, además, al frente de un servicio de asesoramiento y orientación a personas mayores sobre cómo preparar su futuro acorde a sus valores, deseos,...



Markel Olano Arrese

Diputación Foral de Gipuzkoa, Diputado General

Realizó sus estudios de Filosofía en la Universidad del País Vasco aunque su compromiso hacia la política ha estado muy enraizada desde su juventud. Su andadura en la política empezó a los 15 años de la mano de EGI Beasain y desde su adolescencia ha sentido la curiosidad y la necesidad de trabajar por la ciudadanía y por la construcción de un entorno vasco y cultural. Durante todos esos años ha desempeñado diferentes funciones dentro de EAJ-PNV. En las legislaturas 2007-2011 y 2015-2019 ha sido Diputado General de Gipuzkoa y desde las últimas elecciones de mayo, vuelve por tercera vez a la misma función, con el fin de trabajar a conciencia en los próximos cuatro años para conseguir una mejor Gipuzkoa.



Izaskun Ormaetxea Cazalis

Graduada en Trabajo Social, experta en gestión integrada de las políticas sociales y especialista universitaria en inmigración. En la actualidad ejerce de trabajadora libre del Trabajo Social en el estudio profesional de trabajo social IOK Laboratorio de Trabajo Social, desarrollando servicios de formación, consultoría e investigación, planificación social y peritaje social. Con amplia experiencia docente, ha publicado también diversos artículos científicos y participado como ponente en diversos congresos y jornadas



Maite Peña Lopez

Gizarte Politikako Foru Diputatua. Zuzenbidean lizentziatua. Ibilbide profesional eta politikoa: - 2000. urte ezkerotik abokatu bezala lanean. - Udal-taldearen bozeramalea. Errenteriako udala (2003-gaurdaino). - Gipuzkoako Batzar Nagusietako batzarkidea. Bertan Gizarte Politikako batzordearen bozeramailea. (2007-2011). - Gipuzko Buru Batzarreko burukidea (2012-2015). - Eusko Jaurlaritzako kontsumo bitartekaritza zerbitzuko kontsumo arbitroa (2002- 2005). - Errenteriako Jesusen Bihotza udal-egoitzako patronatuko lehendakaria. - Errenteriako Gizarte zerbitzuetako lehendakaria (2007-2011). Beste organo edo entitateetan dituen kargu edo ordezkariak: - Arreta Soziosanitarioko Euskal Kontseiluko Titularra. - Berdintasunaren Aldeko EMAKUNDE Sariaren Epaimahaiko titularra. - Boluntariotzaren Euskal kontseiluko titularra. - Gizarte Zerbitzuen Erakunde Arteko Organoko titularra. - Gizarte Zerbitzuen Euskal Kontseiluko titularra. - Eusko Jaurlaritzako Gizarteratzeko Erakunde arteko Batzordeko



Ziortza Rodriguez Aizkorena

PASAIKO UDALA

Terminé trabajo social en la escuela de trabajo social y asistentes sociales de donostia en el año 2001. Fui graduada en trabajo social por la universidad de deusto en 2012 y llevo trabajando en el departamento de acción social del ayuntamiento de pasaia desde hace 15 años.



Fabien Tuleu

Directeur général adjoint aux solidarités au Département des Pyrénées Atlantiques depuis 2014 A été auparavant Directeur général d'une Ecole supérieure de travail social et Directeur général d'Emmaüs France avant de mettre en œuvre le Revenu de solidarité active en France au Ministère des Affaires sociales A piloté des dispositifs publics de prévention, promotion de la santé et d'accès aux soins (couverture maladie universelle)



Igone Virto Carrasco

AYUNTAMIENTO DE IRUN

LICENCIADA EN FILOSOFÍA Y C.C. DE LA EDUCACIÓN, Sección PSICOLOGÍA, por la Universidad de Salamanca, 1986. DIRECTORA DEL ÁREA DE BIENESTAR SOCIAL, EDUCACIÓN Y JUVENTUD DEL AYUNTAMIENTO DE IRÚN, desde enero de 2016. DIRECTORA DE LA ASOCIACION ERROAK - SARTU DONOSTIA desde 1994 hasta enero de 2016. Trabajo directo de intervención con Personas Usuarias desde 1988 hasta 1994 en LA ASOCIACIÓN PARA LA REINSERCIÓN SOCIAL ERROAK - SARTU DONOSTIA. Perteneciente al grupo promotor (1990) y al Equipo de Gestión de la ASOCIACIÓN DE REINSERCIÓN SOCIAL SARTU TALDEA, entidad que agrupa en red a otras tres Asociaciones de Bizkaia y Araba, y con ámbito de actuación en la Comunidad Autónoma Vasca, y entre 2011 y 2015 su Presidenta. Promotora de la Plataforma de entidades de Iniciativa Social de Gipuzkoa SARGI (2004), y Presidenta de SARGI Asociación para la coordinación de Entidades Sociales de Gipuzkoa desde Abril de 2011, fecha de su configuración jurídica, hasta 2013.



Nekane Zabaleta Alvarez

Formación Académica: Licenciada en Psicología. UPV. Octubre 1998 - Junio de 2003. Master en Dirección de RRHH y nivel Superior Prevención de Riesgos Laborales por la Universidad de Zaragoza. Experiencia Profesional: En la actualidad Técnico en SIIS Centro de Documentación y Estudios. Donostia San Sebastian. Técnico Superior en Acogimiento Familiar y Adopción. DIPUTACIÓN FORAL DE GIPUZKOA. Donostia-San Sebastián. (2014-2017). Responsable de RRHH en OSTEOPAC SL. Donostia-San Sebastián. (2008-2014). Consultora de RRHH en MAS INNOVACIÓN ORGANIZACIONAL. (2007-2008). Técnico de RRHH en el INSTITUTO NAVARRO DE ADMINISTRACIÓN PÚBLICA. Pamplona. (2005-2007)



Maddalen Saizarbitoria

□ Técnico en Biblioteconomía y Documentación (1998-1999) □ Licenciada en Filología Inglesa por la Universidad del País Vasco (1999-2003) □ Diploma de Postgrado en Ciencias Sociales de la Universidad de Londres y la London School of Economics and Political Science, 2008. Experiencia profesional □ Cuenta con 13 años de experiencia como técnica de estudios. □ Se incorporó al SIIS Centro de Documentación y Estudios en 2004. Principales Áreas de Especialización □ Diseño y actualización de Observatorios de Servicios Sociales □ Análisis cuantitativos y cualitativos de datos. □ Análisis de efectividad y de coste-eficacia de los servicios. □ Evaluación y estudios de necesidades. □ Planificación de servicios.

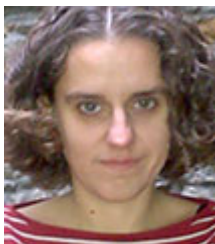


Javier Sancho De Ara

Emaus Fundación Social, Coordinador Técnico del Area de INclusión Social

Licenciado en Psicología y Psicopedagogía, he desarrollado mi labor profesional principalmente en el ámbito de los servicios sociales. En particular en el ámbito de la protección a la infancia y la atención a la inclusión social. 1999-2007: Intervención social en acogimiento residencial (DFG) y valoración de la desprotección infantil Ayto. Donostia). Supervisión de equipos de intervención socioeducativa. 2007-Actualidad (Emaús FS): psicólogo en servicio de acogida y emergencia social (2007); técnico de valoración psicosocial para el acceso a los recursos residenciales de inclusión social de la DFG

(2008-2015); director del centro de valoración y diagnóstico especializado Portuenea (2010-2015); asesoramiento y apoyo técnico a la Sección de inserción social de la DFG (desde 2015). En la actualidad compatibilizando con funciones de dirección y coordinación técnica de los servicios y centros que gestiona Emaús FS en la atención a las personas en situación de riesgo y/o exclusión social en



Raquel Sanz

DATOS DESTACABLES - Experiencia investigadora entre 2001 y 2004 en diversos proyectos adscritos al Departamento de Ciencia Política y de la Administración de la UPV. - Incorporación al SIIS - Centro de Documentación y Estudios en 2005 en calidad de socióloga. PRINCIPALES ÁREAS DE ESPECIALIZACIÓN: - Análisis cuantitativo y cualitativo de datos. - Asistencia técnica en el tratamiento y la explotación de bases de datos. - Redacción de informes finales. FORMACIÓN - Experiencia investigadora entre 2001 y 2004 en diversos proyectos adscritos al Departamento de Ciencia Política y de la Administración de la UPV. - Incorporación al SIIS - Centro de Documentación y Estudios en 2005 en calidad de socióloga. - Licenciada en Ciencias Políticas y de la Administración, 1995-1999, UPV. - Licenciada en Sociología, 1999-2002, UPV. - Programa de Doctorado 'Gobierno y Análisis Político Comparados', 2000-2002, UPV. - Essex Summer School in Social Data Analysis and Collection, Julio-Agosto 200



Mabel Segú Odriozola

Universidad de Deusto

Mabel Segú Odriozola es Doctora por la Universidad de Deusto, Licenciada en Antropología Social y Cultural por la Universidad Pública del País Vasco y Diplomada en Trabajo Social por la Escuela Universitaria de Trabajo Social de San Sebastián. Su dedicación docente e investigadora ha sido acreditada por la Agencia Vasca de Calidad Universitaria (UNIBASQ). Actualmente es profesora en la Universidad de Deusto, donde imparte docencia en el campus de Donostia. Su actividad docente se concentra en el grado de Trabajo Social. Sus publicaciones tratan principalmente del Sistema de Servicios Sociales y la Participación social así como sobre metodologías cualitativas de investigación social. En los últimos años ha estado trabajando en el análisis de las Redes sociales comunitarias, pobreza y exclusión y procesos de acogimiento institucional. Pertenece al equipo de investigación "Deusto Valores" y al equipo DETRA de innovación pedagógica de la Uned.



Eva Silván Miracle

Save the Children, Responsable Sede de Euskadi

Licenciada en Ciencias Políticas por la Universidad Complutense de Madrid y Master en Cooperación al Desarrollo. Especializada en Análisis de Políticas Públicas con especial enfoque en políticas de infancia y derechos humanos. Ha trabajado en el contexto internacional en países como Mozambique, Angola, Nicaragua y Bolivia. Ha participado en la elaboración de varios informes e investigaciones relacionadas con el ámbito de los derechos humanos. Actualmente es Responsable de la Sede de Euskadi de Save the Children.



Emilio Sola Ballojera

Funcionario de carrera de la Administración General de la CAPV (A1). Director de Servicios Sociales del Dpto de Empleo y Políticas Sociales del Gob. Vasco. FORMACIÓN • Licenciado en Medicina y Cirugía General. Universidad del País Vasco. 1982. • Programa de Desarrollo de Competencias Directivas. Gob.Vasco. 2014. • Perfil Lingüístico 4 de Euskera. • Informática: Manejo a nivel de usuario, avanzado de Internet y básico de Word, Excel y Microsoft Project 2010. CARRERA PROFESIONAL • Médico de salud mental y drogodependencias. Osakidetza (1984-1986). • Técnico de proyectos estadísticos sanitarios y sociosanitarios. EUSTAT (1986-1987). • Técnico de Bienestar Social Responsable de Área. Gob. Vasco (1988-2012). • Jefe de Servicio de la Dirección de Servicios Sociales del Gob. Vasco (2012-2013). • Asesor de Políticas Sociales del Dpto de Empleo y Políticas Sociales del Gob. Vasco (febrero 2013 - junio 2015). • Director de Servicios Sociales del Dpto Empleo y Pol. Soc. (junio 2015 en adelante)



Sebastian Zurutuza Mujika

Gipuzkoako Foru Aldundia/Diputación Foral de Guipúzcoa

Cargo: Director general de Estrategia de Gestión. Estudios: Licenciado en Ciencias Económicas y Empresariales (Especialista Universitario en Administración Pública de la EHU/UPV). Idiomas: euskera

(alto); castellano (alto); inglés (medio). Trayectoria profesional y política: - Jefe de Servicio de Compromisos Institucionales. Diputación Foral de Gipuzkoa (1993-2015). - Jefe de Sección de Cupo y Aportaciones Financieras. Diputación Foral de Gipuzkoa (1992-1993). - Profesor Asociado. EHU-UPV (Facultad de Derecho) (1988-1994). - Economista. Diputación Foral de Gipuzkoa (1987-1992). - Profesor. Formación Profesional (Elgoibar y Usurbil) (1982-1987).

Precios matrícula

MATRICULA	HASTA 31-05-2017	HASTA 11-09-2017
GENERAL	60,00 EUR	70,00 EUR
MATRÍCULA REDUCIDA	35,00 EUR	-
EXENCIÓN DE MATRÍCULA	20,00 EUR	20,00 EUR
REDUCCIÓN CURSOS PARA TOD@S	35,00 EUR	-
MATRÍCULA ESPECIAL	-	35,00 EUR

Lugar

Palacio Miramar

Pº de Miraconcha nº 48. Donostia / San Sebastián

Gipuzkoa