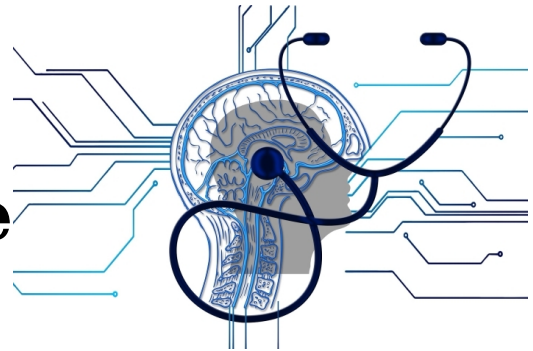


# La atención a la salud mental en Euskadi. Modelo de abordaje, recursos existentes, necesidades detectadas y coordinación entre sistemas



**07.Jul - 08.Jul 2022**

**Cód. D04-22**

**Mod.:**

Online en directo Presencial

**Edición**

2022

**Tipo de actividad**

Curso de Verano

**Fecha**

07.Jul - 08.Jul 2022

**Ubicación**

Palacio Miramar

**Idiomas**

Español

**Validez académica**

20 horas

## DIRECCIÓN

**Manuel Lezertua Rodríguez, Ararteko**

## Comité Organizador

Fundación  
**BBVA**



## Descripción

La **salud mental** se define como “un estado de bienestar en el cual el individuo es consciente de sus propias capacidades, puede afrontar las tensiones normales de la vida, puede trabajar de forma productiva y fructífera y es capaz de hacer una contribución a su comunidad” (Organización Mundial de la Salud, OMS). Constituye un derecho de toda persona al disfrute del “más alto nivel posible de salud”, que debe estar garantizado por las acciones en salud pública. Las dificultades y trastornos relacionados con la salud mental tienen presencia en diferentes planos que conciernen a los derechos humanos y a los sistemas de salud y de servicios sociales y, en su intersección, al espacio socio-sanitario.

La prevención de los problemas de salud mental constituye un reto social de primer orden y conduce necesariamente a ratificar la importancia de su detección y atención lo más precoz posible y el papel que en ese proceso juega la atención primaria.

La situación social y sanitaria que ha generado la pandemia por el COVID-19 ha afectado a toda la población. Pero, como en la mayoría de las crisis sociales, afecta especialmente a las personas más vulnerables tanto en lo físico, como en lo psicológico y en lo social, más aún en estados de precariedad laboral y cuando no se dispone de redes de apoyo comunitarias o familiares.

La pandemia ha actuado como desencadenante de situaciones de gran estrés existencial incrementando las demandas de atención y ha evidenciado las posibles carencias de los sistemas y de los recursos de los que se dispone (tanto a nivel social como individual). Según el Centro de Investigaciones Sociológicas, en el Estado español, desde el inicio de la pandemia hasta la actualidad, un 6,4% de la población ha acudido a un profesional de la salud mental por algún tipo de síntoma, el mayor porcentaje, un 43,7%, por ansiedad y un 35,5% por depresión.

Una encuesta de la OMS realizada a mediados de 2020 mostraba claramente que los servicios de atención para los trastornos mentales, neurológicos y por consumo de sustancias se habían visto considerablemente interrumpidos durante la pandemia.

Como dato que exige una profunda reflexión, en Euskadi en 2020 los suicidios aumentaron un 27,2% con respecto a 2019 y 187 personas se quitaron la vida el pasado año.

Por tanto, entre los retos que hay que abordar, es preciso trabajar en la sensibilización de la sociedad y en la erradicación del estigma, y atender la prevención y detección precoz de cualquier dificultad o problema, para evitar su agravación o que pueda dar lugar a que la persona llegue a poner en peligro su propia vida.

Este Curso de Verano pretende, partiendo del estado en el que se halla la salud mental en el momento presente, analizar las fortalezas y debilidades del modelo de atención a la salud mental en Euskadi. También está orientado a detectar factores clave en la atención de la salud mental, fundamentalmente la anticipación, la detección de riesgos y su control, la accesibilidad a los servicios, las relaciones y coordinación entre profesionales y la derivación a los recursos especializados, así como el diálogo con otros agentes y con la propia comunidad. En este sentido, interesa analizar las políticas públicas dirigidas a los colectivos diana y la situación de sus derechos.

## Objetivos

Analizar las fortalezas y debilidades del modelo de atención a la salud mental en Euskadi.

Detectar factores clave en la atención de la salud mental, fundamentalmente la anticipación, la detección de riesgos y su control, la accesibilidad a los servicios, las relaciones y coordinación entre profesionales y la derivación a los recursos especializados, así como el diálogo con otros agentes y con la propia comunidad.

Analizar las políticas públicas dirigidas a los colectivos diana y la situación de sus derechos.

## Colaboradores específicos del curso

**ararteko**

Herriaren Defendatzailea  
*Defensoría del Pueblo*



**EUSKO JAURLARITZA**  
**GOBIERNO VASCO**

OSASUN SAILA  
DEPARTAMENTO DE SALUD



# Programa

## 07-07-2022

08:45 - 09:00	Registro
09:00 - 09:20	Inauguración institucional. Orden de intervención: <b>Manuel Lezertua Rodríguez</b>   Ararteko <b>Laura Vozmediano Sanz</b>   UPV/EHU - Graduaren eta Hezkuntza Berrikuntzaren arloko errektoreorde / Vicerrectora de Grado e Innovación Educativa
09:20 - 10:00	“El trastorno mental: luces y sombras. Algunas propuestas” <b>Mariano Hernández Monsalve</b>   Ex-jefe del servicio de salud mental de Tetuán (Madrid )
10:00 - 10:40	“Cuidados en la “psicopatología” en el Siglo XXI: dos modelos en rumbo de colisión” <b>Jorge L. Tizón García</b>   Universidad Ramon Llull - Ex Miembro de la Comisión Permanente del Plan Director de Salud Mental de la Generalitat de Catalunya y de diversos equipos piloto de atención y prevención en salud comunitaria. Profesor de la Universidad Ramon Llull
10:40 - 11:00	Debate
11:00 - 11:30	Pausa café
11:30 - 14:00	Mesa Redonda: “Aproximación al modelo de atención a la salud mental en Euskadi”  La atención de la salud mental en Euskadi <b>José Antonio de la Rica Gimenez</b>   Departamento de Salud. Gobierno Vasco - Director de atención sociosanitaria  Las intervenciones en la infancia y en la adolescencia <b>Fernando González Serrano</b>   Red de Salud Mental de Bizkaia - Jefe del Servicio de Salud Mental de Niños y Adolescentes  Las intervenciones con adultos <b>Luis Pacheco Yañez</b>   SVS/OSAKIDETZA - Jefe de Servicio de la Comarca Bilbao. Red de Salud Mental de Bizkaia  Las intervenciones hospitalarias <b>Ana González-Pinto Arrillaga</b>   SVS/OSAKIDETZA - Jefa de psiquiatría de OSI Araba. Presidenta de la Fundación Española de Psiquiatría y Salud Mental
14:00 - 14:15	Fin de la primera sesión

## 08-07-2022

09:00 - 11:00	Mesa Redonda: “Prevención y atención y detección temprana”  La conexión a la vida como medida preventiva para la salud mental y ante el
---------------	---

suicidio

**Manuel Hernanz Ruíz** | Psicólogo clínico

Los servicios de atención primaria receptores del malestar y del trastorno psíquico

**Joseba Ander Retolaza Balsategi** | SVS/OSAKIDETZA - Jefe de Centro de Salud Mental de Bizkaia

La importancia de la detección precoz de los trastornos

**Ana María Jiménez Pascual** | Servicio de Psiquiatría y Salud Mental, Alcázar de San Juan

La importancia del trabajo en red “Compartiendo casos”. Visión holística del sujeto

**Cristina Erausquin Sierra** | Red de Salud Mental de Gipuzkoa - SVS/Osakidetza - Jefe Unidad Salud Mental de Irun

---

11:00 - 11:30

Pausa café

---

11:30 - 13:30

Mesa Redonda: “Necesidad de coordinación intersectorial para la atención de la salud mental en las políticas públicas”

Salud mental e integración de servicios: desafíos, enfoques y propuestas.

**Fernando Fantova Azcoaga** | Consultor social

Coordinación entre sanidad y servicios sociales

**Jose Juan Uriarte Uriarte** | SVS/Osakidetza - Jefe del programa de adultos Red de Salud Mental de Bizkaia

La importancia de la red social y de la vivienda para la atención a la salud mental

**Maria Jose Cano Mesias** | FEDEAFES

Necesidades de mejora del sistema en la atención a las personas en situación de exclusión social y con problemas de salud mental y la coordinación con otros sistemas

**Garbiñe Delgado Raack** | Diputación foral de Gipuzkoa - Responsable del proceso de valoración, atención y seguimiento del Servicio de Inclusión Social y Atención a las mujeres víctimas de violencia machista

Problemas de coordinación sociosanitaria

**Gotzon Villaño Murga** | SVS/OSAKIDETZA - Trabajador social en Red de Salud Mental de Araba

---

13:30 - 13:45

Cierre

**Ines Ibáñez de Maeztu** | Ararteko - Adjunta al Ararteko

---

## Dirigido por:



### **Manuel Lezertua Rodríguez**

Ararteko

---

Estudios: □ Estudios primarios en el Liceo Francés de Bilbao (1960-1972); □ Estudios secundarios en el IN de Enseñanza Media de Getxo (1972-1975); □ Licenciado en Derecho, con calificación de sobresaliente, Univ. Deusto (1975- 1980); □ Estudios de Postgrado: Master en Leyes (LLM), King's College, Universidad de Londres (1981-1982), especialización en Derecho europeo, comparado y administrativo. □ Cursos de Doctorado, Facultad de Derecho, UPV (1983). Experiencia profesional: □ Lector de español, Facultad de Lenguas Modernas, Universidad de Northumberland (1980-1981); □ Funcionario de la Administración Autónoma Vasca, adscrito al Instituto Vasco de Administración Pública, Dpto. Presidencia y Justicia (1983-1985) □ Funcionario Internacional del Consejo de Europa desde 1985, desempeñando diferentes puestos. □ Letrado del Tribunal Constitucional (92-94) Desde el 18 de junio de 2015, Ararteko -Defensor del pueblo vasco

## Profesorado



### **Maria Jose Cano Mesias**

---



### **José Antonio de la Rica Gimenez**

---

Licenciado en Medicina y especialista en Psiquiatra. Actualmente es Director de Atención sociosanitaria en el Departamento de Salud del Gobierno Vasco. En su trayectoria profesional de más de 35 años ha combinado los puestos de gestión como la dirección médica y la gerencia en el Hospital de Bermeo , la jefatura de asistencia psiquiátrica y salud mental de Osakidetza o el cargo de Coordinador sociosanitario de Euskadi , con otros clínicos como facultativo especialista o jefe de servicio de la Comarca Uribe de la Red de salud mental de Bizkaia. Ha sido secretario del Consejo asesor de salud mental de Euskadi. Miembro del Comité institucional de la Estrategia en Salud mental del Sistema nacional de Salud. Ministerio de Sanidad. Ha desarrollado su labor como docente en calidad de profesor externo en la Universidad de Deusto , en la Universidad del País Vasco y en la Escuela Andaluza de Salud pública. Ha participado, como investigador principal e investigador colaborador, en diversos proyectos de investigación, con financiación externa, a nivel autonómico, estatal y europeo. Sus publicaciones, como autor y coautor, tratan principalmente de Psiquiatría (Patología afectiva y trastorno mental grave) y ámbito sociosanitario.



### **Garbiñe Delgado Raack**

EHU/UPV

---

1981ean jaioa, Gernika-Lumon hazi eta hezi nintzen 18 urte bete arte. Gero psikologia ikasketak egitera Alemaniara joan nintzen, ostean Familia Terapian, Genero Berdintasunean eta Gizarte Hezitzaile moduan formatzen jarraitzeko. Duela 8 urte konstrukzionismo eta lankidetzarako praktiketara hurbildu nintzen bertan diplomatura eta zertifikazio internazionalak, masterra eta doktoretza egin ditudalarik.





### **Cristina Erasquin Sierra**

---

Licenciada en Medicina por la Universidad del País Vasco/Euskal Herriko Unibertsitatea. Especialista en psiquiatría formada en el Hospital Ramón y Cajal de Madrid. Especialista universitario en emergencias en salud mental y psiquiatría forense y diversas formaciones tanto a nivel farmacológico y psicoterapéutico. Ha trabajado en diferentes unidades de hospitalización del territorio, desarrollando su actividad en los últimos años en el ámbito comunitario. Actualmente es Jefa del Centro de Salud Mental de Irun, perteneciente a la Red de Salud Mental de Gipuzkoa e invirtiendo gran parte de su actividad en la atención de patología mental. Así mismo realiza actividad de coordinación con las áreas de Atención Primaria de la OSI Bidasoa, referente de salud mental de médicos de familia es miembro del grupo de trabajo de Salud Física en TM de a RSMG y recientemente de la comisión de igualdad.

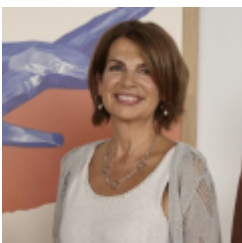


### **Fernando Fantova Azcoaga**

Consultor independiente

---

Consultor social, trabaja en el voluntariado de base, la intervención social, el desarrollo comunitario y los servicios sociales desde finales de los 70. Es educador social (habilitado), licenciado en psicología, máster en recursos humanos y doctor en sociología. Ha tenido experiencia en la atención directa a personas con discapacidad y familias, la dirección de organizaciones del tercer sector, la consultoría independiente (especialmente en España y Latinoamérica) y las responsabilidades políticas como viceconsejero de Asuntos Sociales del Gobierno Vasco. Es autor de 10 libros y 200 artículos, capítulos o ponencias relacionados con los servicios y, en general, las políticas sociales, la mayoría de los cuales están disponibles en [fantova.net](http://fantova.net).



### **Ana González-Pinto Arrillaga**

---

Catedrática de Psiquiatría de la UPV/EHU, y jefe de Servicio de Psiquiatría en el HUA. Preside la FEPSM. Dirige un grupo de Excelencia Investigadora del Gobierno Vasco y es la Investigadora Principal del G-10 del CIBERSAM. En 2022 premio Obieta a la mejor trayectoria profesional en Medicina de la Real Academia de Ciencias Médicas. Vicedecana de la Facultad de Medicina OSI ARABA, y secretaria del consejo Asesor de Salud Mental del País Vasco. Coordinadora del área de investigación de

Neurociencias en el Instituto BIOARABA. Asesora de Ciencia de GV. Primera mujer que dirigió como Investigadora Principal un grupo clínico del CIBERSAM. Publicación más de 400 trabajos de alto impacto en las áreas de trastorno bipolar, esquizofrenia y depresión. Presidenta de la SEPB de 2016 a 2020, Presidenta de la Sociedad Vasco-Navarra de Psiquiatría y vocal de la junta directiva de la ISBD. Grupo de investigación internacional de trastorno bipolar del ECNP. Doctora en Medicina y Cirugía por la UNAV y Médico Especialista en Psiquiatría vía MIR en el hospital Ramón y Cajal de Madrid. Especialista en Psiquiatría legal por la UCM y formación avanzada en Bioética y Gestión por Osakidetza. Especialista en psicoterapia de grupo por la Univ. de Deusto.



### **Fernando González Serrano**

---

Psiquiatra, Psicoterapeuta y Doctor en Medicina. Jefe del Servicio de niños y adolescentes de la Red de Salud Mental de Bizkaia y del Centro de Uribe (Osakidetza-Servicio Vasco de Salud). Profesor Colaborador en el Master Oficial de Psicología General Sanitaria de postgrado de la Facultad de Psicología y Educación de la Universidad de Deusto (Bilbao-Bizkaia). Profesor de los Cursos de formación en Psicopatología y Psicoterapia de niños y adolescentes de Sepypna y Altxa. Vocal de la Comisión Nacional de la especialidad de Psiquiatría Infantil y de la Adolescencia. Presidente de la Sociedad Española de Psiquiatría y Psicoterapia del Niño y del Adolescente SEPYPNA.



### **Mariano Hernández Monsalve**

---

- Licenciado en Medicina por la Universidad de Valladolid en 1976. - Especialista en Psiquiatría (MIR en Hospital Ramón y Cajal, de Madrid -1978- 1981). - - Doctor en Medicina por la Universidad de Alcalá de Henares, de Madrid. Tesis doctoral: "Análisis de la comunicación médico-enfermo en la consulta ambulatoria". 1991 - Profesor tutor del Departamento de Psicobiología de la Facultad de Psicología de la UNED (1985-2015) - Jefe de servicios de salud mental de distrito en la Comunidad de Madrid desde enero 1986. Jefe de los servicios de salud mental del distrito de Tetuán-H.U. La Paz de Madrid desde julio 2002 hasta abril 2015 - Profesor en el master de "Psicoterapia - perspectiva integradora". Universidad de Alcalá de Henares (2001-actualidad) - Profesor el master de " Rehabilitación Picosocial en Salud Mental Comunitaria " AEN- Universidad Jaume I de Castellón ( 2013-actualidad).



## **Manuel Hernanz Ruíz**

---

Doctor en Psicología por la Univ. Deusto (1990). Psicólogo clínico, y psicoterapeuta acreditado por FEAP. Psicólogo clínico en Osakidetza, Centro de salud Mental Infanto Juvenil de Uribe (Consortio Uribe Kosta) (1982-2022), con Nivel IV, cuerpo de Facultativos médicos y técnicos. Profesor del Máster y de la Facultad (1990-2018) de Psicología General Sanitaria en la Universidad de Deusto. Acreditado por la UNIQUAL como Profesor Doctor de Universidad privada en el 2010. Director del Curso de Especialización en Psicopatología y Psicoterapia de Niños y Adolescentes que la Asociación Altxa realiza en conjunto con SEPYPNA en Bilbao (1994-2022) Participación como docente en distintos Máster y cursos de formación continuada en distintas Universidades nacionales e internacionales y sociedades profesionales. Publicaciones en el ámbito de la psicopatología y psicoterapia de la infancia y la adolescencia Miembro de la Junta directiva de SEPYPNA y director de publicaciones. Miembro fundador y Presidente de la Asociación ALTXA. Presidencia de 2008 a 2022.



## **Ines Ibáñez de Maeztu**

Ararteko

---

Licenciada en Geografía e Historia por la Univ. de Deusto. Está habilitada profesionalmente como educadora social. Tiene formación teórica y técnica en Mediación de conflictos con menores. En 1985 Inicia su trayectoria profesional con menores, realizando funciones de intervención pedagógica con menores de reforma. Ha formado parte de los primeros equipos técnicos que se diseñaron e integraron en los juzgados de menores de Euskadi (1988). Tiene una amplia experiencia como mediadora con jóvenes infractores. La mediación penal con menores para la resolución del conflicto judicial fue puesta en marcha por estos técnicos al amparo de la modificación, en 1992, de la Ley de Menores del año 1948. 2009-2013: Directora de DDHH del Gobierno Vasco. En 2011 puso en marcha el Programa de "Defensores y Defensoras de DDHH" para la CAE. Ha dirigido, la primera Comisión de valoración de víctimas de abuso policial entre los años 1960 y 1978. Desde el 16-03-2021, ocupa el cargo de adjunta al ararteko



## **Ana María Jiménez Pascual**

---

Psiquiatra. Psicoterapeuta. Jubilada. Ha sido jefa del servicio de Psiquiatría y Salud Mental del Área sanitaria Mancha Centro y coordinadora del Hospital de Día de niños y adolescentes. Ex coordinadora del grupo regional Infanto Juvenil de Castilla la Mancha. Ha sido coordinadora y profesora de los cursos de Formación en Psicoterapia del Niño y Adolescente, organizados por SEPYPNA. Actual presidenta de la Asociación Castellano manchega de neuropsiquiatría y Salud Mental, perteneciente a la AEN- PSM.



### **Luis Pacheco Yañez**

---

Doctor en Medicina y Cirugía. -Especialista en Psiquiatría.-Estudios de posgrado en Sexualidad humana, Psiquiatría forense y Gestión clínica en servicios de Salud Mental. -Coeditor de 4 libros sobre Psicofarmacología. Ha realizado más de 100 trabajos en revistas y libros de Psiquiatría. -Premio BIOEF-2005 del Departamento de Sanidad del Gobierno Vasco e Instituto Carlos III. -Miembro fundador de la Sociedad Española de Gerontopsiquiatría y Psicogeriatría y ha pertenecido a las juntas directivas de la Sociedad Vasconavarra de Psiquiatría (Presidente) y de la Sociedad Castellano-Leonesa de Psiquiatría (Tesorero). -Desde 2012 es jefe de servicio de Psiquiatría en la Red de Salud Mental de Bizkaia de Osakidetza.



### **Joseba Ander Retolaza Balsategi**

---

Ander Retolaza Balsategui. Psiquiatra. Doctor en neurociencias por la Universidad del País Vasco/Euskal Herriko Unibertsitatea. Miembro del grupo de investigación en salud mental del BioCruces Health Research Institute. Ha trabajado en el servicio Vasco de Salud/Osakidetza hasta su jubilación en 2020. Ha sido Jefe de Unidad de Gestión Clínica en la Red de Salud Mental de Bizkaia y Vocal del Consejo Asesor de Salud Mental de Euskadi, donde ha coordinado y participado en estrategias relacionadas con la Atención Primaria y la Prevención del Suicidio. En los últimos años viene trabajando en una línea de investigación centrada en el estudio de la atención a la Depresión en servicios comunitarios, tanto de Atención Primaria como especializados, tema sobre el que ha publicado en diversas ocasiones. Actualmente coordina un grupo de trabajo de la AEN (Asociación Española de Neuropsiquiatría) sobre Determinantes Sociales de la Salud Mental.



### **Jorge L. Tizón García**

---

Universitat Ramon Llull, Psiquiatra y neurólogo, psicólogo y psicoanalista

---

Doctor en Medicina, psiquiatra, psicoanalista (SEP-IPA), psicólogo y neurólogo. Dirigió durante 22 años la Unidad de Salud Mental de La Verneda-La Mina de Barcelona y fundó y dirigió entre 2005 y 2011, el Equipo de Prevención en Salud Mental y Atención Precoz a los Pacientes en Riesgo de Psicosis". Profesor de la Universidad Ramon Llull (Barcelona). Director de la colección 3P ("Psicopatología y

Psicoterapia de las Psicosis”), de la editorial Herder (Barcelona-Berlín). Autor o director de: “Protocolos elementales para la atención primaria a la salud mental”, “El Poder del miedo”, “¿Bioingeniería o Medicina?”, “Entender las psicosis”, “Familia y psicosis” y del tratado “Pérdida, pena, duelo: Vivencias, investigación y asistencia”. Últimos libros: “Psicopatología del poder” y “Apuntes para una Psicopatología basada en la Relación”.



## **Jose Juan Uriarte Uriarte**

Red Salud Mental Bizkaia

---

Nací en Bilbao en 1960. Psiquiatra con actividad asistencial desde 1984; carrera de medicina en la UPV y formación MIR en el Hospital de Zamudio. Carrera profesional: -Muchos años, vinculado a la atención a las personas que padecen enfermedades mentales graves y de curso crónico y al ámbito de la rehabilitación psicosocial. - Labores asistenciales, de gestión y actividad asociativa. - efe de la Unidad de Gestión Clínica de Rehabilitación Psicosocial del Hospital de Zamudio (2000-2010) - Uno de los fundadores y presidente de la ASVAR -Presidente de la FEARP y miembro de la junta directiva de la Asociación WAPR. Últimos 10 años: -Trabajo enfocado a la gestión clínica en la RSMB/Osakidetza, como responsable clínico de los servicios asistenciales de adultos de la red. -Actividad asistencial en residencias de mayores, dentro del programa de atención psicogerítrica de la red. - Soy el referente sociosanitario de la RSMB. He impartido numerosos cursos, ponente en jornadas y autor o coautor de un número significativo de publicaciones, en general relacionadas con la atención al trastorno mental grave y a la gestión clínica. Tengo interés adicional en la psiquiatría evolucionista y en el rock psiquiátrico. Y en más cosas, claro.



## **Gotzon Villaño Murga**

---

Gotzon Villaño Murga es trabajador social. Toda su trayectoria profesional ha estado unida a la Red de Salud Mental de Araba, donde ha trabajado en diversas Unidades hospitalarias y comunitarias. Es docente en el “Especialista Universitario en Gestión e Innovación en Servicios Sociales” de la EHU/UPV, así como en la Escuela Universitaria de Enfermería en la Especialidad de Salud Mental. Igualmente es instructor de prácticas de estudiantes de Trabajo Social de la EHU/UPV. Ha sido vocal, vicepresidente y presidente de Junta de Gobierno del Colegio Oficial de Trabajo Social de Araba/Álava. Actualmente, representante de los 3 Colegios de Trabajo Social de Euskadi, en el Consejo Vasco de Servicios Sociales. Pertenece, como referente en salud mental, al grupo de expertos y expertas del Consejo General de Trabajo Social. “Nuestras Voces”. Es referente sociosanitario en la Red de Salud Mental de Araba, y desde el pasado año, también es referente de igualdad.

# Precios matrícula

<b>PRESENCIAL</b>	<b>HASTA 07-07-2022</b>
General	80,00 EUR
<a href="#">Matrícula reducida general</a>	68,00 EUR
<a href="#">Exención de matrícula</a>	56,00 EUR
<a href="#">Colegio Oficial de Psicólogos de Gipuzkoa / Bizkaia / Alava</a>	68,00 EUR
<a href="#">La Salud, un Compromiso con las Personas</a>	20,00 EUR
<b>ONLINE EN DIRECTO</b>	<b>HASTA 07-07-2022</b>
General	80,00 EUR
<a href="#">Matrícula reducida general</a>	68,00 EUR
<a href="#">Exención de matrícula</a>	56,00 EUR
<a href="#">Colegio Oficial de Psicólogos de Gipuzkoa / Bizkaia / Alava</a>	68,00 EUR
<a href="#">La Salud, un Compromiso con las Personas</a>	20,00 EUR

# **Lugar**

## **Palacio Miramar**

Pº de Miraconcha nº 48. Donostia / San Sebastián

Gipuzkoa