



Salud mental con perspectiva de género IV. Trauma y género



12.Sep - 13.Sep 2024

Cód. P07-24

Mod.:

Online en directo Presencial

Edición

2024

Tipo de actividad

Curso de Verano

Fecha

12.Sep - 13.Sep 2024

Ubicación

Bizkaia Aretoa-UPV/EHU

Idiomas

Español

Validez académica

20 horas

DIRECCIÓN

Vicenta Alonso De la Cruz, Gobierno Vasco, Colegio Oficial de Psicología Bizkaia, Coordinadora de la Comisión de Igualdad

Comité Organizador

Fundación
BBVA



Descripción

Las y los trabajadores de la Salud Mental asistimos en los últimos tiempos al reconocimiento prácticamente unánime, de la necesidad de la formación en Trauma, para acompañar con una mejor comprensión y técnicas eficaces para su abordaje.

Las técnicas y formaciones son numerosas: EMRD, Sistema de Familia Interna, Somatic Experiencing, todas ellas atravesadas por la teoría del apego y la teoría polivagal.

Por eso, consideramos que, en este nuevo Curso de Verano, en el que apostamos por integrar la mirada feminista en nuestra práctica de la psicología, toca poner el foco en el Trauma.

¿Que es necesario para que la **Psicoterapia en la que el Trauma ocupa un papel central** sea un espacio de empoderamiento en el que las mujeres cuenten sus historias y vivencias? ¿Desde dónde entendemos y atendemos a estas historias? Aquí es donde la perspectiva de género tiene que atravesar sí o sí a estas técnicas.

Es importante cómo las profesionales que acompañamos estos procesos entendemos las experiencias de las mujeres dentro de un contexto, y cómo integrar el contexto social en nuestro acompañamiento es fundamental.

Experimentar vulnerabilidad y falta de seguridad debe ser entendido no como un desorden sino como una visión realista dentro de nuestro contexto patriarcal. Contexto en el que las violencias tienen la capacidad de camuflarse para seguir manteniendo el sistema.

Desde de la Comisión de Igualdad del Colegio Oficial de la Psicología de Bizkaia se pretende facilitar espacios de reflexión y supervisión de prácticas profesionales de manera que la implantación de la perspectiva de género sea una realidad y no un mero propósito.

En esta edición consideramos oportuno incluir talleres prácticos donde poder acercarnos desde una perspectiva integradora y vivencial al trabajo en trauma y resiliencia. Que las personas que acudan a esta formación puedan llevarse elementos prácticos para poder implantar en sus dinámicas profesionales y les sirva de inicio para seguir profundizando en este aspecto práctico. Para ello se han habilitado dos talleres por la tarde con aforo reducido (máximo 26 personas), para facilitar la participación para aquellas personas interesadas en profundizar en el aspecto práctico de la teoría del trauma.

Objetivos

Colocar la perspectiva de género y feminista al abordaje y formación en trauma para profesionales de la salud mental.

Conocer estrategias y abordajes específicos del trauma en problemáticas que interseccionan de manera directa con el género y la raza o situación migrante.

Reflexionar sobre experiencias de trauma en el ciclo vital y la socialización de las mujeres.

Fomentar un aprendizaje significativo sobre el trabajo con el trauma como profesionales que colocan el cuerpo como herramienta de sostén.

Colabora



Programa

12-09-2024

08:45 - 09:00	Registro
09:00 - 09:15	Inauguración institucional. Orden de intervención: Vicenta Alonso De la Cruz Directora del Curso Begoña Rueda Ruiz Colegio de Psicología de Bizkaia - Decana Míren Elgarresta --- Emakunde - Directora
09:15 - 09:25	Presentación por parte de la Dirección de la actividad Vicenta Alonso De la Cruz Departamento de Igualdad, Justicia y Políticas Sociales - Directora del curso
09:25 - 10:45	“Trauma y recuperación. Reivindicación del marco de trabajo feminista iniciado por de Judith L. Herman” Vicenta Alonso De la Cruz Colegio Oficial Psicología Bizkaia - Coordinadora de la comisión de Igualdad COPB Berta Elorriaga Astigarraga Colegio Oficial Psicología Bizkaia - Integrante Comisión de Igualdad Ianire Estébanez Castaño NURE Psicología - Psicóloga
10:45 - 12:00	“Trauma complejo y disociación. Casuística del trastorno límite de la personalidad en mujeres “ Paula Baldomir Gago Universidad de Santiago de Compostela - Psicóloga
12:00 - 12:45	Pausa
12:45 - 14:15	“Trauma relacional y violencia de género” Eva Bolaños Gallardo Miembro de la Asociación de Psicología y Psicoterapia Feminista - Psicóloga, investigadora independiente y docente
16:00 - 19:30	“Taller práctico. Reparar lo que se rompe “ Taller práctico donde se trabajarán distintas técnicas que se pueden utilizar en el trabajo en trauma dentro del contexto terapéutico Paula Marín Fernández
16:00 - 19:30	“Taller práctico. Abordaje del trauma desde la perspectiva de la Experiencia Somático-corporal “ Exposición practica de técnicas con abordaje somático (como Somatic Experiencing, bioenergética, gestalt...) para el trabajo psicoterapéutico en trauma desde una perspectiva de género que tan buenos resultados está cosechando en la actualidad Ada Rosalía Caballero Ruiz Gloria Aberg Cobo Ezcurra

13-09-2024

09:00 - 10:00	<p>“Integración del ciclo vital para el trabajo con el trauma en personas neurodivergentes”</p> <p>Elisende Coladan</p> <hr/>
10:00 - 11:00	<p>“Trastornos de la alimentación y género. Relación con la violencia simbólica hacia las mujeres”</p> <p>Natalia Seijo NS Centro de psicoterapia y trauma - Psicóloga</p> <hr/>
11:00 - 11:30	<p>Pausa</p> <hr/>
11:30 - 12:30	<p>“Psiconeuroinmunología del impacto del racismo en personas racializadas”</p> <p>Marjorie Paola Hurtado Vilalla UAM - Psicóloga</p> <hr/>
12:30 - 13:30	<p>“Trauma migratorio. Un camino de pérdida de raíces junto a la experimentación de violencias en tránsito”</p> <p>Angélica Padilla Méndez Zehar Errefuxiatuak - Psicóloga</p> <hr/>
13:30 - 13:45	<p>Clausura institucional</p> <p>Gorka Moreno Márquez UPV/EHU - Vicerrector del Campus de Bizkaia Begoña Rueda Ruiz Colegio de Psicología de Bizkaia - Decana Alberto Martínez Ruiz Gobierno Vasco - Consejero de Salud</p> <hr/>
13:45 - 14:00	<p>Síntesis</p> <hr/>

Dirigido por:



Vicenta Alonso De la Cruz

Gobierno Vasco, Colegio Oficial de Psicología Bizkaia, Coordinadora de la Comisión de Igualdad

Vicenta Alonso de la Cruz. Psicóloga del Cuerpo Superior de Técnicos de Instituciones Penitenciarias, ha desarrollado sus funciones como psicóloga en distintos programas psicoterapéuticos en los establecimientos de San Sebastián y Basauri. Desde 2003 desempeña funciones directivas como Subdirectora de Tratamiento y en la actualidad como Directora del Centro Penitenciario de Bizkaia. Especializada en violencia contra las mujeres ha cursado el Master en psicología clínica y Master en Intervención en Violencia contra las Mujeres. Dentro de su trabajo como psicóloga clínica, desarrolla entre otras intervenciones, la psicoterapia específica con agresores de género desde 2001. Experiencia internacional como experta del Consejo de Europa en el Programa de Prevención de la Radicalización violenta y Terrorismo en Turquía (2019-2021). Ha participado en el Estudio Pormenorizado sobre Femicidios llevado a cabo por la Secretaria de Estado de Seguridad en 2018. Ha publicado varios artículos y participado como ponente en cursos y conferencias . En la actualidad realiza el Programa de Doctorado en la UPV/EHU. Coordinadora de la Comisión de Igualdad del Colegio Oficial de Psicología de Bizkaia.

Profesorado



Gloria Aberg Cobo Ezcurra

Soy psicóloga, y Musicoterapeuta. En mis 35 años de profesión he incursionado en varias áreas. Poseo especialización en Somatic Experiencing SE®, en trabajo corporal bioenergético. Especialización en clínica psicoanalítica, fenomenología existencial humanista, en Psicología social, tanatología y en técnicas expresivas. He actuado en el área de salud mental, institucionalización, educación especial, síndromes del espectro autista, personas con discapacidad. He impartido talleres y he coordinado grupos en terapias expresivas y en constitución de la identidad. Formación y estudios continuados en el área de la neuro-ciencias, psicoterapia somática, traumas específicos y complejos. He realizado investigación científica en identidad, constitución de sujeto, psicología social y salud mental; Docente titular en la UNISUL (Brasil), en la carrera de psicología y en naturología aplicada. He sido ayudante de cátedra en la UBA (Argentina). Actualmente vivo en Barcelona donde actúo como psicoterapeuta y terapeuta de SE® en consultorio particular. Coordino grupos de educación somática, auto-regulación y co-regulación. Soy asistente en escuela de SE® Spain, soy parte de la junta directiva de AESE y dirijo la vocalía de acción social.



Vicenta Alonso De la Cruz

Gobierno Vasco, Colegio Oficial de Psicología Bizkaia, Coordinadora de la Comisión de Igualdad

Vicenta Alonso de la Cruz. Psicóloga del Cuerpo Superior de Técnicos de Instituciones Penitenciarias, ha desarrollado sus funciones como psicóloga en distintos programas psicoterapéuticos en los establecimientos de San Sebastián y Basauri. Desde 2003 desempeña funciones directivas como Subdirectora de Tratamiento y en la actualidad como Directora del Centro Penitenciario de Bizkaia. Especializada en violencia contra las mujeres ha cursado el Master en psicología clínica y Master en Intervención en Violencia contra las Mujeres. Dentro de su trabajo como psicóloga clínica, desarrolla entre otras intervenciones, la psicoterapia específica con agresores de género desde 2001. Experiencia internacional como experta del Consejo de Europa en el Programa de Prevención de la Radicalización violenta y Terrorismo en Turquía (2019-2021). Ha participado en el Estudio Pormenorizado sobre Femicidios llevado a cabo por la Secretaria de Estado de Seguridad en 2018. Ha publicado varios artículos y participado como ponente en cursos y conferencias. En la actualidad realiza el Programa de Doctorado en la UPV/EHU. Coordinadora de la Comisión de Igualdad del Colegio Oficial de Psicología de Bizkaia.



Paula Baldomir Gago

Psicóloga sanitaria. Universidad de Santiago de Compostela. Psicóloga en INTRA-TP (Instituto de investigación y tratamiento del trauma y los trastornos de la personalidad) desde 2008. Experta en Trastornos de la Personalidad y trauma. Experta en psicopatología de la infancia y la adolescencia. Experta en medicina psicosomática. Consultora y facilitadora EMDR (adultos) y clínico EMDR (niños y adolescentes). Formación en terapia sensoriomotriz. Nivel 2. Formación en terapia metacognitiva interpersonal (Nivel 2)



Eva Bolaños Gallardo

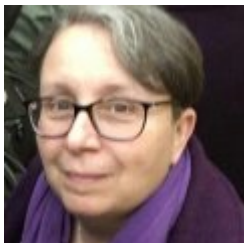
Psicóloga Especialista en Intervención Social con Mujeres Especialista en Trauma y EMDR La violencia de género produce en las mujeres que la padecen, o la han padecido, efectos sobre diversas áreas de su vida: salud, identidad, relaciones interpersonales, trabajo... En la dimensión psicológica, encontramos secuelas y lesiones que impactan en su existencia y que se pueden prolongar hasta mucho tiempo después de que la relación haya terminado. Los síntomas de ansiedad, depresión y estrés postraumático que aparecen con frecuencia en las consultas psicológicas y médicas pueden tener detrás este problema, y resulta esencial desplegar una mirada no patologizadora que sepa ver más allá del síntoma y sea consciente de los daños que provocan las relaciones de poder. Cuando la violencia de género se da en las relaciones de pareja, el vínculo traumático tiene la particularidad de que los daños y amenazas, recurrentes y cronificados en el tiempo, provienen de una persona en la que se ha depositado la idea y vivencia del amor, en la que se confía, y con la que a menudo se convive y/o se tienen hijos e hijas en común, todo lo cual provoca una gran confusión, bloqueo y dependencia emocional en las mujeres, que se ven expuestas a



Ada Rosalía Caballero Ruiz

Psicóloga especializada en intervención psicosocial y psicoterapeuta humanista con enfoque de género. Amplia experiencia trabajando con mujeres en situación de vulnerabilidad social y sobrevivientes de violencias. Formadora de cursos y talleres. Máster en Prevención y Tratamiento de la violencia de Género, Máster en Análisis y conducción de grupos. Máster en Mediación y Gestión colaborativa de conflictos. Formación en Terapia Gestalt. Somatic Experiencing. Y algunos cursos: Capacitación en

abordaje de las violencias machistas y otras formaciones de profundización, Intervención psicológica con adultos con trauma per abuso sexual infantil, Psicóloga de Emergencias,etc. En cuanto a la experiencia profesional: Los últimos 3 años trabajando en consulta privada atendiendo casos de violencias y otros. Anteriormente trabajando en atención directa con mujeres que han vivido violencias o familias en situación de vulnerabilidad social. Algunos de los recursos donde he trabajado han sido: casa de acogida, recursos ambulatorios, SIADs. También he colaborado con entidades conduciendo grupos psicoterapéuticos con diferentes perfiles de demanda, e impartiendo formaciones de prevención de violencia machista, y otros talleres y formaciones.

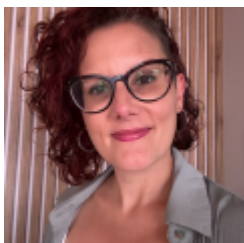


Elisende Coladan

Nacida en Barcelona. Inicialmente prehistoriadora, con maestrías de la Sorbona y de la Universidad de Burdeos, en arqueología mesoamericana y en antropología/geología. Ha vivido más de veinte años en diferentes países latinoamericanos. Radicada desde hace quince años en Francia. Con una certificación en sexoterapia del Instituto Indigo de Paris, especializado en psico-análisis y sexo-análisis integrativos En diez años de práctica terapéutica, ha integrado el enfoque feminista en su acompañamiento. Formada en psicoterapia feminista y en psicotrauma con una perspectiva feminista, en España, asociándoles recientemente la ICV-integración del ciclo vital Con diagnóstico tardío de autismo (a los 58 años), propone un acompañamiento a personas neurodivergentes desde el 2016. Trabaja en consulta privada, principalmente “on line”.



Berta Elorriaga Astigarraga



Ianire Estébanez Castaño

Psicóloga especialista en violencias. Docente y Psicoterapeuta feminista. Master en intervención en violencia contra las mujeres, especializada en violencias psicológicas con la tesis “La violencia contra las mujeres jóvenes” en la que realiza una conceptualización del control como forma de violencia normalizada en las relaciones. Ha sido investigadora analizando las agresiones sexuales, ciberviolencias y violencia simbólica hacia las mujeres jóvenes. Formadora y docente en diferentes Universidades y entidades del tercer sector, encargándose de la formación de profesionales que intervienen en

violencias. Ha desarrollado publicaciones y campañas de prevención de violencia de género. Como psicoterapeuta, desarrolla una práctica feminista en la que colocar en el centro el cuidado de la relación y hacer visible la relación de poder en el espacio terapéutico. Coordina NURE psicología, un proyecto colaborativo de psicólogas con mirada crítica, social y feminista del malestar radicado en Bilbao, y la red online de derivación cuidada de psicologafeminista.org. Integrante de la Comisión de Igualdad del Colegio de Psicología de Bizkaia.



Marjorie Paola Hurtado Vilalla



Paula Marín Fernández

Clínica Paula Marín, Psicología, formación e investigación. , directora

Licenciada en psicología, amplia formación de posgrado en violencias machistas. Gran experiencia y formación en trauma, apego y disociación. Visibilización, concienciación y prevención de las violencias . Activista feminista.



Angélica Padilla Méndez

Angélica Padilla Méndez coordina la Red de Atención Psicológica de Zehar Errefuxiatuekin. Es doctora en Derechos Humanos por la Universidad de Deusto, psicóloga y magíster en Psicología de la Salud por la Universidad Nacional de Colombia de donde es originaria. Cuenta con experiencia en procesos de acogida y acompañamiento psicosocial de personas refugiadas, migradas y apátridas. Ha trabajado con mujeres víctimas de trata y actualmente participa en el diseño e implementación de estrategias para incluir una perspectiva interseccional en procesos de intervención social.



Natalia Seijo

Precios matrícula

PRESENCIAL	HASTA 31-05-2024	HASTA 12-09-2024
Tarifa joven	25,00 EUR	59,00 EUR
General	-	84,00 EUR
Matrícula reducida general	-	71,00 EUR
Exención de matrícula	-	59,00 EUR
Colegio Oficial de Psicólogos de Gipuzkoa / Bizkaia / Alava	-	71,00 EUR
La Salud, un Compromiso con las Personas	-	21,00 EUR
INVITADOS OSAKIDETZA	-	0 EUR
TALLER - PRESENCIAL "ABORDAJE DEL TRAUMA DESDE LA PERSPECTIVA DE LA EXPERIENCIA SOMÁTICO-CORPORAL" - 16:00H	HASTA 31-05-2024	HASTA 12-09-2024
Matrícula gratuita	-	0 EUR
ONLINE EN DIRECTO	HASTA 31-05-2024	HASTA 12-09-2024
Tarifa joven	25,00 EUR	59,00 EUR
General	-	84,00 EUR
Matrícula reducida general	-	71,00 EUR
Exención de matrícula	-	59,00 EUR
Colegio Oficial de Psicólogos de Gipuzkoa / Bizkaia / Alava	-	71,00 EUR
La Salud, un Compromiso con las Personas	-	21,00 EUR
INVITADOS OSAKIDETZA	-	0 EUR

TALLER - PRESENCIAL "REPARAR LO QUE SE ROMPE" - 18:00H	HASTA 31-05-2024	HASTA 12-09-2024
Matrícula gratuita	-	0 EUR
TALLER - PRESENCIAL "ABORDAJE DEL TRAUMA DESDE LA PERSPECTIVA DE LA EXPERIENCIA SOMÁTICO-CORPORAL" - 18:00H	HASTA 31-05-2024	HASTA 12-09-2024
Matrícula gratuita	-	0 EUR
TALLER - PRESENCIAL "REPARAR LO QUE SE ROMPE" - 16:00H	HASTA 31-05-2024	HASTA 12-09-2024
Matrícula gratuita	-	0 EUR

Lugar

Bizkaia Aretoa-UPV/EHU

Avda. Abandoibarra, 3. 48009-Bilbao

Bizkaia