



# Innovación en Inclusión Social y en la atención a las personas en exclusión social



**Ira. 11 - Ira. 12 2017**

**Kod. G14-17**

**Mod.:**

Aurrez aurrekoa

**Edizioa**

2017

**Jarduera mota**

Uda Ikastaroa

**Data**

Ira. 11 - Ira. 12 2017

**Kokalekua**

Miramar Jauregia

**Hizkuntzak**

Gaztelera

**Balio akademikoa**

20 ordu

**Antolakuntza Batzordea**

Fundación  
BBVA



# Azalpena

## Helburuak

Presentar una actualización de conocimientos en relación a la inclusión social en todas las políticas y a los servicios sociales para las personas en exclusión, con especial énfasis en los nuevos modelos de abordaje de estas contingencias, desde una perspectiva interdisciplinar y aplicada.

Presentar la política social de la Diputación Foral de Gipuzkoa en este campo, los objetivos relacionados recogidos en el Plan Estratégico de la DFG y en el Plan Elkar Ekin del Departamento de Política Social, así como los planes, proyectos y experiencias más novedosas en el ámbito de la CAPV, Navarra y Pirineos Atlánticos.

Presentar las tendencias, buenas prácticas, retos e innovación en el ámbito europeo y en la CAPV, así como los avances en el desarrollo de servicios desde la perspectiva local en la actualidad

Generar una reflexión y difundir conocimiento sobre estos temas, especialmente desde la perspectiva de la interaccionalidad entre la exclusión y otras contingencias o situaciones, como la exclusión residencial, la salud mental, la pobreza, la desprotección en las personas mayores y las dificultades para el acceso al mercado de trabajo.

## Ikastaroaren laguntzaile espezifikoak



# Programa

2017-09-11

08:30 - 09:00 Entrega de documentación

---

09:00 - 09:15 “inauguración”

**Markel Olano Arrese** Diputado General  
**Carmen Agoués Mendizabal** Cursos de Verano - Directora Académica  
**Francisco Javier Leturia Arrazola** Diputación Foral de Gipuzkoa - Jefe de Servicio de Protección a la Mujer Víctima de Violencia Machista y de Inclusión Sociales

---

09:15 - 10:15 “Gipuzkoa: Objetivo: Territorio con menor desigualdad en la UE: Estrategia 2020-UE, Plan estratégico de Gipuzkoa; Etorkizuna Eraikiz; Plan Elkar EKIN”

**Belen Larrion Kortabarria** Diputación Foral de Gipuzkoa - Directora General de Protección a la Infancia e Inserción Social de la Diputación de Gipuzkoa (Presenta)  
**Sebastian Zurutuza Mujika** Diputación Foral de Gipuzkoa - Director General de Estrategia de Gestión  
**Xabier Barandiaran Irastorza** Diputación Foral de Gipuzkoa - Jefe del Gabinete del Diputado General  
**Maite Peña Lopez** Diputación Foral de Gipuzkoa - Diputada del Departamento de Políticas Sociales

---

10:15 - 11:15 “Modelos de intervención en inclusión social y atención a las personas en exclusión”

**Nekane Zabaleta Alvarez** SIIS Centro de Documentación y Estudios - Técnico (Presenta)  
**Francisco Javier Leturia Arrazola** Diputación Foral de Gipuzkoa - Jefe de Servicio de Protección a la Mujer Víctima de Violencia Machista y de Inclusión Sociales  
**Javier Sancho De Ara** Fundación Emaus - Técnico del Área de Inclusión Social  
**Ana Arriba Gonzalez de Durana** Universidad de Alcalá - Docente

---

11:15 - 11:45 Atsedena

---

11:45 - 12:30 “Pobreza, exclusión y necesidades sociales en Gipuzkoa: fuentes estadísticas y datos básicos”

**Jon Iribar Goenaga** Diputación Foral de Gipuzkoa - Director de Servicio de Planificación, Concertación y Prestaciones Económicas. (Presenta)  
**Raquel Sanz** SIIS Centro de Documentación y Estudios - Técnica

---

12:30 - 13:30 “Tendencias, buenas prácticas y retos de los sistemas de atención a la exclusión social en Europa”

**Mabel Segu Odriozola** Universidad de Deusto - Docente. (Presenta)  
**Joseba Zalakain** --- SIIS Centro de Documentación y Estudios - Director

---

15:30 - 17:30 Mahai ingurua: “Mesa redonda: Exclusiones e interacciones”

**Francisco Javier Leturia Arrazola** Diputación Foral de Gipuzkoa - Jefe de Servicio de Protección a la Mujer Víctima de Violencia Machista y de Inclusión Sociales (Moderatzailea)  
**Susana Montesino Sánchez** Fundación Hurkoa -  
**Izaskun Ormaetxea Cazalis** IOK-Laboratorio de trabajo Social - Consultora  
**Concha Clavero Molina** Erroak Sartu - Directora  
**Eva Silván Miracle** Save The Children - Responsable de la sede de Euskadi  
**Mikel Malcorra Ochotorena** Elkartu - Director

---

**2017-09-12**

09:00 - 10:00

“La exclusión residencial. Situación actual y la nueva estrategia frente a la exclusión residencial de la CAPV.”

**Joseba Zalakain** --- SIIS Centro de Documentación y Estudios - Director. (Presenta)

**Iñigo Martínez Saa** Caritas - Psicólogo Social

**Emilio Sola Ballojera** Gobierno Vasco - Director de Servicios Sociales

**José Manuel Caballol Bartolomé** Fundación RAIS - Director General en RAIS fundación

---

10:00 - 11:15

Mahai ingurua: “La perspectiva local: avances en el desarrollo de los servicios de atención primaria en el ámbito de la exclusión”

**Maddalen Saizarbitoria** SIIS Centro de Documentación y Estudios - Técnica. (Presenta)  
(Moderatzailea)

**Igone Virto Carrasco** Ayuntamiento de Irun - Directora de Bienestar Social

**Iñigo Estomba Garin** Ayuntamiento de Donostia - Jefe del Servicio de Inserción Social

**Iñigo Garitano Larrañaga** Ayuntamiento de Mondragón - Jefe del departamento de Servicios Sociales

**Amaia Leunda** Ayuntamiento de Zarautz

**Ziortza Rodríguez Aizkorena** Ayuntamiento de Pasaia

---

11:15 - 11:45

Atsedena

---

11:45 - 14:00

“Avances en la planificación de las políticas sociales para la inclusión social”

**Maite Peña Lopez** Diputación Foral de Gipuzkoa - Diputada del Departamento de Políticas Sociales. (Presenta)

**Kepa Korta Murua** Ayuntamiento de San Sebastián - Director del Plan Estratégico de Donostia - San Sebastián

**Belen Larrion Kortabarría** Diputación Foral de Gipuzkoa - Directora General de Protección a la Infancia e Inserción Social de la Diputación de Gipuzkoa

**Amaia Arteaga Dañobeitia** Gobierno Vasco - Directora de Empleo e Inclusión

**Gema Mañu Echaide** Gobierno de Navarra - Directora general de Inclusión y Protección Social

**Fabien Tuleu** Consejo General Pirineos Atlánticos - Director general adjunto de Solidaridad Departamental

---

14:00 - 14:15

Clausura

---

## Zuzendaritza



### **Francisco Javier Leturia Arrazola**

Gipuzkoako Foru Aldundia / Diputación Foral de Gipuzkoa, Jefe del Servicio de Inclusión Social y Atención a Mujeres Víctimas de Violencia Machista. Departamento de Políticas Sociales

---

En su trayectoria laboral destaca: psicólogo y director del Centro Gerontológico de Eibar; director técnico de Servicios Sociales en la Fundación Matia; director-gerente y director de gestión de conocimiento en INGEMA - Matia Fundazioa; y, subdirector técnico del Área de Personas con Discapacidad en el Instituto Foral de Bienestar Social (IFBS) de la Diputación Foral de Álava. Gerontólogo; consultor en gerontología, discapacidad y dependencia y en gestión de conocimiento; dirección de servicios sociales; y, profesor colaborador en diferentes universidades. Amplia experiencia docente en masters y postgrados, así como en congresos, jornadas y seminarios en España y Latinoamérica. Participación en múltiples congresos y actividades científicas, así como en diversos proyectos de investigación y proyectos europeos. Asesor técnico de diferentes proyectos y empresas.



### **Joseba Zalakain ---**

SIIS Servicio de Información e Investigación Social

---

Joseba Zalakain gipuzkoar kazetaria da. Gizarte eta Informazio Zientzietan lizentziatua da, eta SIIS Dokumentazio eta Ikerketa zentroaren zuzendaria da. Pobreziari, bazterketari, mendekotasunari eta beste arlo ugari buruzko ikerketak egin ditu.

## Irakasleak



### **Carmen Agoués Mendizabal**

UNIVERSIDAD DEL PAIS VASCO

---



### **Ana Arriba Gonzalez de Durana**

Universidad de Alcalá, Profesora Contratada Doctor

---

Licenciada en CCPP y Sociología (Universidad de Deusto) y Doctora en Sociología (Universidad Autónoma de Madrid). Profesora de Sociología del Departamento de Economía de la Universidad de Alcalá. Miembro del Grupo de investigación en Política Social Joaquín Costa de la UAH. En la actualidad formo parte del equipo español de la European Social Policy Network (ESPN) (<http://ec.europa.eu/social/main.jsp?catId=1135&langId=en>). Mi investigación se ha desarrollado fundamentalmente en el ámbito de las transformaciones de los Estados de bienestar contemporáneos y el desarrollo de las políticas sociales, así como el estudio de sus impactos sobre las poblaciones a las que se dirigen. Buena parte de mis trabajos se centran en las políticas orientadas a los problemas de pobreza y exclusión social, pero también al desempleo y el empleo informal, a la integración de la población inmigrante o a la garantía de cuidados de larga duración, entre otros. En mis trabajos, se prioriza el estudio del caso

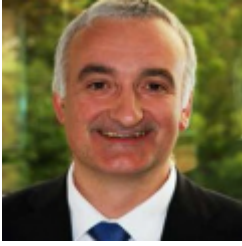


### **Amaia Arteaga Dañobeitia**

GOBIERNO VASCO

---

• Licenciada en Sociología Industrial por la Universidad de Deusto. • Master en Recursos Humanos • Desde el 92, he trabajado en el ámbito del empleo, en diferentes consultoras, entidades públicas y privadas en temas relacionados con el outplacement colectivo, la formación continua y profesional para el empleo, la orientación y el fomento de la contratación. En el sector público desde 1999, pertenezco al Organismo Autónomo de Lanbide. En la actualidad y desde el 2015, ostento el cargo de Directora de



## **Xabier Barandiaran Irastorza**

Responsable de Estrategia de Etorkizuna Eraikiz

---

Gipuzkoako Diputatu Nagusiaren Kabineteko arduraduna. Soziologian doktorea. Zientzia Politikoetan eta Soziologian lizentziatua. Ibilbide profesional eta politikoa: - Irakaslea. Gizarte eta Giza Zientziak. Deustuko Unibertsitatea (2011-gaur arte). - Ikertzaile bisitaria Oxford Unibertsitateko Kellog Collegen (2012-2014). - EITBko Administrazio Kontseiluko kidea. EITB. EAJ-PNV - TABAKALERA Kultura Garaikidearen Nazioarteko Zentroaren Administrazio Kontseiluko kidea. EAJ-PNV - Diputatu Nagusiaren Kabinete Burua. Gipuzkoako Foru Aldundia (2007-2011). EAJ-PNV - Garraio eta Obra Publikoen departamentuko kabinete burua. Eusko Jaurlaritza (2005-2007). EAJ-PNV - Irakaslea. Deustuko Unibertsitatea (1998-2005). - Formakuntza teknikaria. CONFEBASK (1997-1998). Beste organo edo entitateetan dituen kargu edo ordezkariak: - Donostiako Kultura Garaikidearen Nazioarteko Zentroa SA-ko, TABAKALERAko Administrazio Kontseiluko kidea

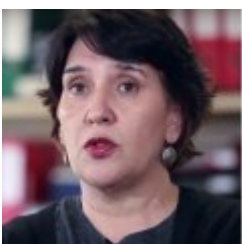


## **José Manuel Caballol Bartolomé**

RAIS Fundación, Director General

---

Licenciado en Psicología, Experto Universitario en Farmacología, adicciones y psicoterapia Breve. He cursado formación específica en la dirección de ONG en ESADE e IESE. Mi trayectoria profesional ha transcurrido ligada al desarrollo de RAIS Fundación, entidad de la que soy co-fundador. Comenzando como técnico en el proyecto de trabajo de calle he ido desempeñando diferentes puestos en la entidad tanto a nivel técnico como, a partir de 2003, de dirección. Desde 2008 ostento la Dirección general de la entidad. Soy co-fundador a su vez de la Asociación RAIS Euskadi en donde he ejercido la vicepresidencia hasta el año 2016. Soy padre de un hijo y una hija y ejerzo y reivindico mi paternidad como un compromiso ineludible y un espacio de crecimiento y contribución social.



## **Concha Clavero Molina**

Asociacion Erroak-Sartu Donostia, Directora

---

Soy Licenciada en FILOSOFIA Y LETRAS. Sección PSICOLOGIA. Universidad Autónoma de Barcelona (1977-1982) Mi trayectoria profesional se ha desarrollado en la ASOCIACIÓN ERROAK desde 1988 a la actualidad, asociación integrada en el GRUPO SARTU: • Como directora de 1988 a 1994 y desde 2016 nuevamente • Como responsable del Área Socioeducativa de 2007 a 2015 • Como responsable del Área de Formación Profesional de 1994 a 2007 Asimismo en estos momentos soy Presidenta del grupo SARTU y estoy dentro del Patronado de ZEBIKAS



## **Iñigo Estomba Garin**

---

Formación Académica 1987 Diplomado en Trabajo Social. EUDTS. Donostia. 1998 Licenciado en Antropología Social y Cultural. Universidad del País Vasco. Donostia. Experiencia Profesional. 1993-1996. En funciones de Trabajador Familiar en casos de intervención familiar por desprotección de menores. 1997. En funciones de Técnico Medio en Participación Ciudadana. Ayuntamiento de Donostia. 1995-2001. En funciones de Trabajador Social de Base. Ayuntamientos de Irun y Donostia. 2001-actualidad. En funciones de Jefe de Servicio de Inserción Social. Ayuntamiento de Donostia.



## **Iñigo Garitano Larrañaga**

ARRASATEKO UDALA - AYUNTAMIENTO DE MONDRAGÓN, JEFE DE SERVICIOS SOCIALES

---

Licenciado en Derecho por EHU/UPV Funcionario de carrera del Ayuntamiento de Arrasate



## **Jon Iribar Goenaga**

Gipuzkoako Foru Aldundia

---



Licenciado en Sociología y Ciencias Políticas por la Universidad de Deusto y Especialista Universitario en Administración Pública por la UPV. Técnico de servicios sociales en la Diputación Foral de Gipuzkoa desde 1990, donde actualmente es Jefe del Servicio de Planificación, Concertación y Prestaciones Económicas en el Departamento de Políticas Sociales.

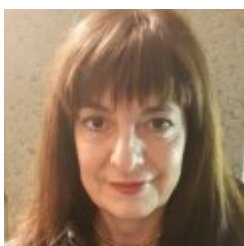


### **Kepa Korta Murua**

Oficina de Estrategia DSS

---

Datos Académicos - Licenciado en Derecho por la Universidad del País Vasco. - Ha participado en numerosos Seminarios y Encuentros relacionados con el Desarrollo de las Instituciones Locales en Barcelona, Bruselas, La Haya, Munich, Bolonia, Pau, etc. - Ha realizado varios Cursos sobre Dirección y Gestión Estratégica de ciudades, habiendo impartido conferencias sobre dicho ámbito, actividad que continúa en la actualidad. Actualmente - Desde 2001 Director-Coordenador de la Oficina de Estrategia de Donostia/San Sebastián. - Vicepresidente del Consejo Social de la Ciudad de Donostia-San Sebastián. - Codirector del curso anual sobre desarrollo estratégico de ciudades en el marco de la universidad de verano de la Universidad Pública del País Vasco. - Profesor en la Universidad Corporativa de la red de ciudades para el desarrollo estratégico (CIDEU).



### **Belen Larrion Kortabarria**

Diputación Foral de Gipuzkoa , Directora General de Protección a la Infancia y de Inclusión Social

---

- Graduada en Trabajo Social. Especialista en Inserción Social por la UPV. Mediadora Familiar  
Experiencia profesional: - 1989 hasta junio de 2015: trabajadora social en los Servicios Sociales Municipales de Eibar, Errenteria y Zarautz. - Desde junio de 2015 hasta la fecha: Directora General de Protección a la Infancia y de Inclusión Social en la Diputación Foral de Gipuzkoa.



### **Amaia Leunda**

---

Graduada en Trabajo social. Especialista en Intervención familiar y especialista en malos tratos y violencia de género. Ha trabajado principalmente en los Serv. Sociales de atención primaria en los ayuntamientos de Astigarraga, Andoain, Donostia y Zarautz; y también en atención secundaria, en las secciones de dependencia -discapacidad y en la sección de Inclusión social de la Diputación Foral de Guipuzcoa. Ha ejercido como profesora colaboradora en la universidad de Deusto. Ahora es coordinadora en los Serv. Sociales del Ayto. de Zarautz. Gizarte lanean graduatua. Familia eskuhartzean berezilari titulua eta Tratu txarrak eta genero indarkerian. Lehen mailako udal arreta zerbitzutan egin du lan batez ere, Astigarraga, Andoain, Donostia eta Zarautzen. Gipuzkoako foru aldundian, bigarren arreta mailan ere lan egin du, mendekotasun-ezgaitasun eta gizarteratze zerbitzuetan. Deustoko unibertsitatean irakasle kolaboratzaile izan da. Gaur egun Zarauzko gizarte zerbitzuetan koordinatzailea da



### **Mikel Malcorra Ochotorena**

---

Licenciado en Derecho por la UPV/EHU (2000). - Gupost (2002-2004) - elkartu (Federación Coordinadora de Personas con Discapacidad Física de Gipuzkoa/Gipuzkoako Gutxitasun Fisikoa duten Pertsonen Federazio Koordinatzailea) 2004-2008 - Técnico Diputación Foral de Gipuzkoa (2008-2011) - elkartu (Federación Coordinadora de Personas con Discapacidad Física de Gipuzkoa/Gipuzkoako Gutxitasun Fisikoa duten Pertsonen Federazio Koordinatzailea) 2012-Actualidad - Director de elkartu (Federación Coordinadora de Personas con Discapacidad Física de Gipuzkoa/Gipuzkoako Gutxitasun Fisikoa duten Pertsonen Federazio Koordinatzailea), entidad a la que me incorporé en 2004. - Presidente de Elkarteon (Confederación Coordinadora de Personas con Discapacidad Física de la CAPV/Euskal Aunonomia Erkidegoko Gutxitasun Fisikoa duten Pertsonen Konfederazio Koordinatzailea) - Presidente de Sargi (Asociación de Entidades Sociales de Gipuzkoa/Gipuzkoako Gizarte Erakundeon Elkarteon)



### **Gema Mañu Echaide**

---

Diplomada en Trabajo Social por la Universidad de Zaragoza, Titulaciones complementarias. Master universitario en Bienestar Social: Intervención individual, familiar y grupal de la Universidad Pública de Navarra. Master en Mediación familiar y escolar por la Asociación Interdisciplinaria Europea de Estudios de la Familia. Trayectoria profesional Funcionaria del Ayuntamiento de Burlada (Navarra) desde el año 1999, donde ha desempeñado funciones de trabajadora social en diferentes programas del Servicio Social de Base de Atención Primaria: Acogida, Incorporación y Empleo Social Protegido. Desde el año 2005 hasta su nombramiento como Directora General de Inclusión y Protección social en el Gobierno de Navarra, ha ejercido como técnica de Prevención de la Inadaptación Psicosocial en el Programa de Infancia y Familia en los Servicios Sociales de Base del Ayuntamiento de Burlada coordinando la Red de Promoción del Buen Trato a la Infancia y Adolescencia de Burlada.



## **Iñigo Martínez Saa**

CARITAS

---

FORMACIÓN ACADÉMICA Licenciatura en Psicología Social (Suffolk University) Boston (E.E.U.U). 1996-2001 EXPERIENCIA LABORAL Técnico intervención social. Caritas Guipúzcoa. Junio 2012-Actualidad Supervisión del equipo de intervención educativa, de la gestión de los proyectos y apoyo a tareas de coordinación del Departamento de Personas Sin Hogar. Cooperante ONGD. Caritas Guipúzcoa -Fundación León XIII, San Cristóbal de Las Casas, Chiapas, México. Noviembre 2010-Noviembre 2011. Seguimiento a proyectos de cooperación al desarrollo de grupos de mujeres indígenas Técnico de Intervención Social. Caritas Guipúzcoa. Enero 2010-Noviembre 2010. Educador en el Centro de Acogida y Sala de Noche de (Aterpe) para Personas Sin Hogar. Educador Familiar. Caritas Guipúzcoa. Enero 2009-Enero 2010 Intervención social en familias del colectivo Gitano con miembros menores de edad en riesgo de desprotección. Cuidador Residencial. Associacio Catalana d'integració y Desenvolupament (ACIDH). Barcelon



## **Susana Montesino Sánchez**

Fundación Hurkoa

---

Licenciada en Derecho (Universidad de Navarra 1992). Abogada de FUNDACIÓN HURKOA -entidad tutelar de adultos- desde 1995 hasta la actualidad desarrollando su trabajo en la gestión directa de expedientes de incapacitación y tutela, así como de toda gestión legal/judicial que afecte a las personas bajo la tutela legal de la Fundación; desde enero de 2013 hasta la actualidad, como Directora del Área Tutelar de Hurkoa, y desde 2015, además, al frente de un servicio de asesoramiento y orientación a personas mayores sobre cómo preparar su futuro acorde a sus valores, deseos,...



## **Markel Olano Arrese**

Diputación Foral de Gipuzkoa, Diputado General

---

Euskal Herriko Unibertsitatean Filosofia ikasketak egin zituen, nahiz eta bere konpromisoa politikagintzara lotuagoa egon den gaztetatik. 15 urte zituela hasi zen politikagintzan Beasaingo EGiren eskutik, nerabe zenetik sentitu izan baitu herrigintza, euskalgintza eta kultur munduarekiko interes handia. Urte horietan guztietan zeregin ezberdinak bete ditu EAJ-PNVren barruan. 2007-2011 eta 2015-2019 legealdietan Gipuzkoako Diputatu Nagusi izan da eta maiatzeko azken hauteskundeak geroztik, hirugarrenez ekin dio zeregin berari, datozen lau urteetan Gipuzkoa hobea baten alde lanean aritzeko.



### **Izaskun Ormaetxea Cazalis**

---

Graduada en Trabajo Social, experta en gestión integrada de las políticas sociales y especialista universitaria en inmigración. En la actualidad ejerce de trabajadora libre del Trabajo Social en el estudio profesional de trabajo social IOK Laboratorio de Trabajo Social, desarrollando servicios de formación, consultoría e investigación, planificación social y peritaje social. Con amplia experiencia docente, ha publicado también diversos artículos científicos y participado como ponente en diversos congresos y jornadas



### **Maite Peña Lopez**

---

Gizarte Politikako Foru Diputatua. Zuzenbidean lizentziatua. Ibilbide profesional eta politikoa: - 2000. urte ezkerostik abokatu bezala lanean. - Udal-taldearen bozeramalea. Errenteriako udala (2003-gaurdaino). - Gipuzkoako Batzar Nagusietako batzarkidea. Bertan Gizarte Politikako batzordearen bozeramailea. (2007-2011). - Gipuzko Buru Batzarreko burukidea (2012-2015). - Eusko Jaurlaritzako kontsumo bitartekaritza zerbitzuko kontsumo arbitroa (2002- 2005). - Errenteriako Jesusen Bihotza udal-egoitzako patronatuko lehendakaria. - Errenteriako Gizarte zerbitzuetako lehendakaria (2007-2011). Beste organo edo entitateetan dituen kargu edo ordezkariak: - Arreta Soziosanitarioko Euskal Kontseiluko Titularra. - Berdintasunaren Aldeko EMAKUNDE Sariaren Epaimahaiko titularra. - Boluntariotzaren Euskal kontseiluko titularra. - Gizarte Zerbitzuen Erakunde Arteko Organoko titularra. - Gizarte Zerbitzuen Euskal Kontseiluko titularra. - Eusko Jaurlaritzako Gizarteratzeko Erakunde arteko Batzordeko



## **Ziortza Rodriguez Aizkorena**

PASAIKO UDALA

---

Terminé trabajo social en la escuela de trabajo social y asistentes sociales de donostia en el año 2001. Fui graduada en trabajo social por la universidad de deusto en 2012 y llevo trabajando en el departamento de acción social del ayuntamiento de pasaia desde hace 15 años.



## **Fabien Tuleu**

---

Directeur général adjoint aux solidarités au Département des Pyrénées Atlantiques depuis 2014 A été auparavant Directeur général d'une Ecole supérieure de travail social et Directeur général d'Emmaüs France avant de mettre en œuvre le Revenu de solidarité active en France au Ministère des Affaires sociales A piloté des dispositifs publics de prévention, promotion de la santé et d'accès aux soins (couverture maladie universelle)



## **Igone Virto Carrasco**

AYUNTAMIENTO DE IRUN

---

LICENCIADA EN FILOSOFÍA Y C.C. DE LA EDUCACIÓN, Sección PSICOLOGÍA, por la Universidad de Salamanca, 1986. DIRECTORA DEL ÁREA DE BIENESTAR SOCIAL, EDUCACIÓN Y JUVENTUD DEL AYUNTAMIENTO DE IRÚN, desde enero de 2016. DIRECTORA DE LA ASOCIACION ERROAK - SARTU DONOSTIA desde 1994 hasta enero de 2016. Trabajo directo de intervención con Personas Usuarias desde 1988 hasta 1994 en LA ASOCIACIÓN PARA LA REINSERCIÓN SOCIAL ERROAK - SARTU DONOSTIA. Perteneciente al grupo promotor (1990) y al Equipo de Gestión de la ASOCIACIÓN DE REINSERCIÓN SOCIAL SARTU TALDEA, entidad que agrupa en red a otras tres Asociaciones de Bizkaia y Araba, y con ámbito de actuación en la Comunidad Autónoma Vasca, y entre 2011 y 2015 su Presidenta. Promotora de la Plataforma de entidades de Iniciativa Social de Gipuzkoa SARGI (2004), y Presidenta de SARGI Asociación para la coordinación de Entidades Sociales de Gipuzkoa desde Abril de 2011, fecha de su configuración jurídica, hasta 2013.



## **Nekane Zabaleta Alvarez**

---

Formación Académica: Licenciada en Psicología. UPV. Octubre 1998 - Junio de 2003. Master en Dirección de RRHH y nivel Superior Prevención de Riesgos Laborales por la Universidad de Zaragoza. Experiencia Profesional: En la actualidad Técnico en SIIS Centro de Documentación y Estudios. Donostia San Sebastian. Técnico Superior en Acogimiento Familiar y Adopción. DIPUTACIÓN FORAL DE GIPUZKOA. Donostia-San Sebastián. (2014-2017). Responsable de RRHH en OSTEOPAC SL. Donostia-San Sebastián. (2008-2014). Consultora de RRHH en MAS INNOVACIÓN ORGANIZACIONAL. (2007-2008). Técnico de RRHH en el INSTITUTO NAVARRO DE ADMINISTRACIÓN PÚBLICA. Pamplona. (2005-2007)



## **Maddalen Saizarbitoria**

---

□ Técnico en Biblioteconomía y Documentación (1998-1999) □ Licenciada en Filología Inglesa por la Universidad del País Vasco (1999-2003) □ Diploma de Postgrado en Ciencias Sociales de la Universidad de Londres y la London School of Economics and Political Science, 2008. Experiencia profesional □ Cuenta con 13 años de experiencia como técnica de estudios. □ Se incorporó al SIIS Centro de Documentación y Estudios en 2004. Principales Áreas de Especialización □ Diseño y actualización de Observatorios de Servicios Sociales □ Análisis cuantitativos y cualitativos de datos. □ Análisis de efectividad y de coste-eficacia de los servicios. □ Evaluación y estudios de necesidades. □ Planificación de servicios.



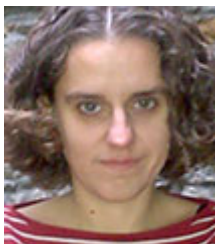
## **Javier Sancho De Ara**

Emaus Fundación Social, Coordinador Técnico del Area de INclusión Social

---

Licenciado en Psicología y Psicopedagogía, he desarrollado mi labor profesional principalmente en el ámbito de los servicios sociales. En particular en el ámbito de la protección a la infancia y la atención a la inclusión social. 1999-2007: Intervención social en acogimiento residencial (DFG) y valoración de la desprotección infantil Ayto. Donostia). Supervisión de equipos de intervención socioeducativa. 2007-Actualidad (Emaús FS): psicólogo en servicio de acogida y emergencia social (2007); técnico de valoración psicosocial para el acceso a los recursos residenciales de inclusión social de la DFG

(2008-2015); director del centro de valoración y diagnóstico especializado Portuenea (2010-2015); asesoramiento y apoyo técnico a la Sección de inserción social de la DFG (desde 2015). En la actualidad compatibilizando con funciones de dirección y coordinación técnica de los servicios y centros que gestiona Emaús FS en la atención a las personas en situación de riesgo y/o exclusión social en



## **Raquel Sanz**

---

DATOS DESTACABLES - Experiencia investigadora entre 2001 y 2004 en diversos proyectos adscritos al Departamento de Ciencia Política y de la Administración de la UPV. - Incorporación al SIIS - Centro de Documentación y Estudios en 2005 en calidad de socióloga. PRINCIPALES ÁREAS DE ESPECIALIZACIÓN: - Análisis cuantitativo y cualitativo de datos. - Asistencia técnica en el tratamiento y la explotación de bases de datos. - Redacción de informes finales. FORMACIÓN - Experiencia investigadora entre 2001 y 2004 en diversos proyectos adscritos al Departamento de Ciencia Política y de la Administración de la UPV. - Incorporación al SIIS - Centro de Documentación y Estudios en 2005 en calidad de socióloga. - Licenciada en Ciencias Políticas y de la Administración, 1995-1999, UPV. - Licenciada en Sociología, 1999-2002, UPV. - Programa de Doctorado 'Gobierno y Análisis Político Comparados', 2000-2002, UPV. - Essex Summer School in Social Data Analysis and Collection, Julio-Agosto 200



## **Mabel Segú Odriozola**

Universidad de Deusto

---

Mabel Segú Odriozola es Doctora por la Universidad de Deusto, Licenciada en Antropología Social y Cultural por la Universidad Pública del País Vasco y Diplomada en Trabajo Social por la Escuela Universitaria de Trabajo Social de San Sebastián. Su dedicación docente e investigadora ha sido acreditada por la Agencia Vasca de Calidad Universitaria (UNIBASQ). Actualmente es profesora en la Universidad de Deusto, donde imparte docencia en el campus de Donostia. Su actividad docente se concentra en el grado de Trabajo Social. Sus publicaciones tratan principalmente del Sistema de Servicios Sociales y la Participación social así como sobre metodologías cualitativas de investigación social. En los últimos años ha estado trabajando en el análisis de las Redes sociales comunitarias, pobreza y exclusión y procesos de acogimiento institucional. Pertenece al equipo de investigación "Deusto Valores" y al equipo DETRA de innovación pedagógica de la Uned.



## **Eva Silván Miracle**

Save the Children, Responsable Sede de Euskadi

---

Licenciada en Ciencias Políticas por la Universidad Complutense de Madrid y Master en Cooperación al Desarrollo. Especializada en Análisis de Políticas Públicas con especial enfoque en políticas de infancia y derechos humanos. Ha trabajado en el contexto internacional en países como Mozambique, Angola, Nicaragua y Bolivia. Ha participado en la elaboración de varios informes e investigaciones relacionadas con el ámbito de los derechos humanos. Actualmente es Responsable de la Sede de Euskadi de Save the Children.



## **Emilio Sola Ballojera**

Funcionario de carrera de la Administración General de la CAPV (A1). Director de Servicios Sociales del Dpto de Empleo y Políticas Sociales del Gob. Vasco. FORMACIÓN • Licenciado en Medicina y Cirugía General. Universidad del País Vasco. 1982. • Programa de Desarrollo de Competencias Directivas. Gob.Vasco. 2014. • Perfil Lingüístico 4 de Euskera. • Informática: Manejo a nivel de usuario, avanzado de Internet y básico de Word, Excel y Microsoft Project 2010. CARRERA PROFESIONAL • Médico de salud mental y drogodependencias. Osakidetza (1984-1986). • Técnico de proyectos estadísticos sanitarios y sociosanitarios. EUSTAT (1986-1987). • Técnico de Bienestar Social Responsable de Área. Gob. Vasco (1988-2012). • Jefe de Servicio de la Dirección de Servicios Sociales del Gob. Vasco (2012-2013). • Asesor de Políticas Sociales del Dpto de Empleo y Políticas Sociales del Gob. Vasco (febrero 2013 - junio 2015). • Director de Servicios Sociales del Dpto Empleo y Pol. Soc. (junio 2015 en adelante)



## **Sebastian Zurutuza Mujika**

Gipuzkoako Foru Aldundia/Diputación Foral de Guipúzcoa

---

Cargo: Director general de Estrategia de Gestión. Estudios: Licenciado en Ciencias Económicas y Empresariales (Especialista Universitario en Administración Pública de la EHU/UPV). Idiomas: euskera



(alto); castellano (alto); inglés (medio). Trayectoria profesional y política: - Jefe de Servicio de Compromisos Institucionales. Diputación Foral de Gipuzkoa (1993-2015). - Jefe de Sección de Cupo y Aportaciones Financieras. Diputación Foral de Gipuzkoa (1992-1993). - Profesor Asociado. EHU-UPV (Facultad de Derecho) (1988-1994). - Economista. Diputación Foral de Gipuzkoa (1987-1992). - Profesor. Formación Profesional (Elgoibar y Usurbil) (1982-1987).

## Matrikula prezioak

MATRIKULA	2017-05-31 ARTE	2017-09-11 ARTE
OROKORRA	60,00 EUR	70,00 EUR
<a href="#">MATRIKULA MURRIZTUA</a>	35,00 EUR	-
<a href="#">MATRIKULA EXENTZIOA</a>	20,00 EUR	20,00 EUR
<a href="#">IKASTAROAK GUZTIONTZAT MURRIZPENA</a>	35,00 EUR	-
<a href="#">MATRIKULA BEREZIA</a>	-	35,00 EUR

# **Kokalekua**

## **Miramar Jauregia**

Mirakontxa pasealekua 48, 20007 Donostia

Gipuzkoa