



Dislexia eta zentzumen-desgaitasunak AH/H2aren esparruan



Uzt. 10 - Uzt. 12 2024

Kod. H12-24

Mod.:

Aurrez aurrekoa

Edizioa

2024

Jarduera mota

Uda Ikastaroa

Data

Uzt. 10 - Uzt. 12 2024

Kokalekua

Miramar Jauregia

Hizkuntzak

Gaztelera

Balio akademikoa

30 ordu

Antolakuntza Batzordea

Fundación
BBVA





Gipuzkoako Foru Aldundia
Diputación Foral de Gipuzkoa

Azalpena

Gauza jakina da, azken hamarkadetan, ikerketa gutxi egin direla AH/H2aren irakaskuntzaren esparruko ikaskuntzaren nahasmenduen eta Hezkuntza Premia Berezien arloan. Era berean, argi dago oso beharrezkoa dela ikastetxeetan eta erakundeetan gaiari buruzko prestakuntza espezializatua jasotzea, eragile guztiek kalitatezko ikas-irakas prozesu eraginkorra abian jartzea lor dezaten.

Zehatzago, eraginaren ikuspegiari erreparatuta, ikaskuntzaren nahasmenduen arloan, dislexia da ikasgeletan hizkuntza idatziaren nahasmendu nagusietako bat (% 10-% 15 artekoa) bestelako nahasmenekin konparatzen badugu (hau da, disortografiarekin edo diskalkuliarekin). Bestalde, ikusmen-eta entzumen-desgaitasunak eta osteoartikularrak dira ohikoenak Hezkuntza Premia Bereziko desgaitasunen eremuan, erregistratutako desgaitasun gehienen erantzule baitira, hein handi batean.

Beraz, kontuan hartuta gaiari buruzko ikerketa urria, desgaitasun ugari daudela eta gai honetan sektoreak dituen beharrak, honako hauek dira prestakuntza honen helburuak: ekarpen teorikoetatik haratago, batetik, ikasle hauei AH/H2a irakastea zertan datzan argitzea, eta, bestetik, ikuspegi inklusibo eta berritzaile batetik, irakasleei eskaintzea ezaugarri horiek dituzten ikasleekin erabili beharreko hezkuntza-joera berriak, tresnak eta estrategiak, betiere komunikazioan eta lankidetzan oinarrituta.

Helburuak

Helburu orokorra 1. AH/H2aren ikaskuntza-testuinguruan, aztertzea nola eragiten duten dislexiak eta zentzumen-desgaitasunek hizkuntzaren pertzepzioan, ulermenean eta ekoizpenean.

- Helburu espezifikoa. Aztertzea nola eragin diezaioketen dislexiak eta zentzumen-desgaitasunek, bai idatzizko eta ahozko hizkuntzari, bai trebetasunen integrazioari.

2. helburu Orokorra. AH/H2aren ikasgelan, dislexia eta zentzumen-desgaitasuna duten ikasleen beharrei begirako esku-hartze estrategiak eta hezkuntza-joera berriak aztertzea.

- 2. helburu espezifikoa. Dislexia eta zentzumen-desgaitasuna duten ikasleen beharrak ulertzea eta haiekiko sentsibilitatea sustatzea, bai eta haien aukera-berdintasuna erraztuko duen hezkuntza-ingurune inklusiboa sortzeko beharrekiko sustapen-lana egitea ere.

3. helburu orokorra. AH/H2aren ikas-irakaskuntzaren prozesuaren baitan, dislexia eta zentzumen-desgaitasunak bereizteko gakoak identifikatzea ahalbidetuko duten ereduak eskaintzea, benetako ikaskuntza-egoeren bidez.

- 3. helburu espezifikoa. Material didaktikoak eta irakasteko metodoak ebaluatu eta egokitzea, ezaugarri horiek dituzten ikasleen berariazko zailtasunei aurre egiteko.

Lankidetzak

HABE



HEZKUNTZA SAILA
DEPARTAMENTO DE EDUCACIÓN



Programa

2024-07-10

09:00 - 09:15	<p>“Aurkezpen ofiziala”Jardueraren zuzendaritzaren aurkezpena</p> <p>Desgaitasunen ortzimuga</p> <p>Ana Labaka Usabiaga HABE - Teknikaria</p> <hr/>
09:15 - 09:25	<p>Inaugurazio instituzionala / Inauguración institucional - - Eusko Jaurlaritz / Gobierno Vasco</p> <hr/>
09:25 - 10:10	<p>“Los trastornos de aprendizaje en el área de L2/LE”</p> <p>El caso diferencial de la dislexia</p> <p>Diego Paniagua Martín Salamancako Unibertsitatea - Irakaslea eta ikerlaria</p> <hr/>
10:10 - 11:00	<p>“La dislexia en el aula de L2/LE”</p> <p>Profesorado, alumnado y entornos educativos</p> <p>Diego Paniagua Martín Salamancako Unibertsitatea - Irakaslea eta ikerlaria</p> <hr/>
11:00 - 11:30	<p>Atsedena</p> <hr/>
11:30 - 12:15	<p>“Evaluación e intervención para el profesorado del alumnado con dislexia en el aula de L2/LE”</p> <p>Instrumentos, estrategias y nuevas tendencias educativas</p> <p>Diego Paniagua Martín Salamancako Unibertsitatea - Irakaslea eta ikerlaria</p> <hr/>
12:15 - 13:00	<p>“Análisis, adaptación y creación de materiales para el alumnado con dislexia en el aula de L2/LE”</p> <p>Hacia la integración de destrezas</p> <p>Diego Paniagua Martín Salamancako Unibertsitatea - Irakaslea eta ikerlaria</p> <hr/>
13:00 - 13:30	<p>Sintesia</p> <hr/>

2024-07-11

09:00 - 09:45	<p>“Las discapacidades sensoriales en el área de L2/LE”</p> <p>El caso diferencial de la discapacidad visual</p> <p>Diego Paniagua Martín Salamancako Unibertsitatea - Irakaslea eta ikerlaria</p> <hr/>
---------------	---

09:45 - 10:30	<p>“Panorama actual de la enseñanza de L2/LE a estudiantes con discapacidad visual”</p> <p>Docente, alumnado y contexto educativo</p> <p>Diego Paniagua Martín Salamancako Unibertsitatea - Irakaslea eta ikerlaria</p>
10:30 - 11:15	<p>“Evaluación e intervención para el profesorado del alumnado con discapacidad visual en el aula de L2/LE”</p> <p>Estrategias y accesibilidad cognitiva</p> <p>Diego Paniagua Martín Salamancako Unibertsitatea - Irakaslea eta ikerlaria</p>
11:15 - 11:45	Atsedena
11:45 - 13:00	<p>“Adaptación curricular en el área de L2/LE para el alumnado con discapacidad visual”</p> <p>Un modelo de referencia</p> <p>Diego Paniagua Martín Salamancako Unibertsitatea - Irakaslea eta ikerlaria</p>
13:00 - 13:30	Sintesia

2024-07-12

09:00 - 09:45	<p>“La discapacidad auditiva en el área de L2/LE”</p> <p>Hacia un preciso abordaje conceptual</p> <p>Diego Paniagua Martín Salamancako unibertsitatea - Irakaslea eta ikerlaria</p>
09:45 - 10:30	<p>“Competencia lingüística en L2/LE y discapacidad”</p> <p>La excepcionalidad de la discapacidad auditiva</p> <p>Diego Paniagua Martín Salamancako unibertsitatea - Irakaslea eta ikerlaria</p>
10:30 - 11:15	<p>“Evaluación e intervención para el profesorado del alumnado con discapacidad auditiva en el aula de L2/LE”</p> <p>Nuevas tendencias educativas</p> <p>Diego Paniagua Martín Salamancako unibertsitatea - Irakaslea eta ikerlaria</p>
11:15 - 11:45	Atsedena
11:45 - 13:00	<p>“Análisis de modelos de referencia en discapacidad auditiva como base para una adaptación curricular en el área de L2/LE”</p> <p>Análisis de modelos de referencia en discapacidad auditiva como base para una</p>

adaptación curricular en el área de L2/LE

Diego Paniagua Martín | Salamancako unibertsitatea - Irakaslea eta ikerlaria

13:00 - 13:30

Sintesia

Zuzendaritza

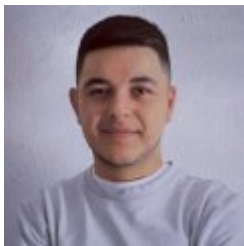


Ana Labaka Usabiaga

HABE, Teknikaria

Euskal Filologian lizentziatua eta Itzulpengintzan masterduna. HABEren Prestakuntza eta Curriculumaren Garapena Ataleko teknikaria. EHUren Atzerriko Unibertsitateetan euskara irakasteko Prestakuntza-ikastaroan irakasle eta Euskararen Jabekuntza Helduaroan Aditu Tituluko Curriculuma, Ebaluazioa eta Egiaztatze gintza modulan irakasle.

Irakasleak



Diego Paniagua Martín

Hizkuntzalari klinikoa, hizkuntza-gaitasunean eta desgaitasunean aditua, Komunitatean Integratzeko Unibersitate Institutuko kidea (INICO) eta Salamancako Unibertsitateko COMPLYDIS (Hizkuntza-gaitasuna eta Desgaitasuna) taldeko ikertzailea. Madrilgo Unibertsitate Konplutenseko logopedia aldizkariko adituen berrikuspen-batzordeko kide da eta PDI gisa lan egiten du estatuko eta nazioarteko erreferentziako hainbat unibertsitatetan, ikaskuntza-nahasmenduen eta minusbalioetasunen arloan irakasten, graduan eta graduan. graduondoko mailak.

Matrikula prezioak

AURREZ AURRE	2024-05-31 ARTE	2024-07-10 ARTE
Gazte tarifa	25,00 EUR	81,00 EUR
Orokorra	-	116,00 EUR
Matrikula murriztua orokorra	-	98,00 EUR
Matrikula exentzia	-	81,00 EUR
Irakasteko ikasten - Eusko Jaurlaritza	-	98,00 EUR
Irakasteko ikasten - Nafarroako Gobernua	-	98,00 EUR
Euskaltegi edo autoikaskuntzarako zentro homologatutako kide	-	98,00 EUR
Elkar	-	98,00 EUR

Kokalekua

Miramar Jauregia

Mirakontxa pasealekua 48, 20007 Donostia

Gipuzkoa