



Ecosistemas Locales: Cuidados, Inclusión y Bienestar Emocional



Ira. 07 - Ira. 08 2026

Kod. G19-26

Mod.:

Aurrez aurrekoa

Edizioa

2026

Jarduera mota

Uda Ikastaroa

Data

Ira. 07 - Ira. 08 2026

Kokalekua

Miramar Jauregia

Hizkuntzak

Gaztelera

Balio akademikoa

20 ordu

Antolakuntza Batzordea



Azalpena

Ikastaroak Gipuzkoan gizarte inklusioa, ongizatea eta zaintzetako tokiko ekosistemei buruzko ikuspegi kontzeptualak eta aplikatuak eskainiko ditu, marko teorikoak, ebidentzia enpirikoak eta ebaluazio ereduak barneratuz.

Metodologia presentziala, parte-hartzaile eta erreflexiboaren bitartez, ekosistemaren —politiken, eragileen, baliabideen eta gaitasunen sare artikulatu gisa— nozioaren inguruko ulermen, hausnarketa kritiko eta analisi metodologikorako gaitasunak indartzea bilatzen da, inklusio, ongizate eta zaintza eredu berrietan aurrera egiteko. Dena ebidentzia sortzeko eta erabakiak hartzeko kasu praktikoen eta ebaluazio ereduaren aurkezpenean oinarrituta.

Helburuak

Gipuzkoako lurraldean ongizatea, zaintza eta gizarte inklusioa bultzatzen dituen marko estrategikoa aurkeztea.

Udalerrri eta kolektibo desberdinetan garatutako esperientzia berritzaileetatik abiatuta, gizarte inklusioa, ongizatea eta zaintzetako tokiko ekosistemaren nozioa perspektiba kontzeptual eta praktikoa batetik ulertzea.

Egoitza-zentroak, etxe-ingurunea, zaintzako eta ongizate emozionalako tokiko ekosistemak monotorizatzeko eta ebaluatzeko eredu desberdinak ulertzea eta aztertzea.

Gogoeta eta azterketa akademiko-profesionalerako gaitasunak garatzea, eta metodologia- eta ebaluazio-erronkak identifikatzea zainketako eta ongizateko tokiko ekosistemen diseinuan, inplementazioan eta jarraipenean.

Zainketen, inklusioaren eta ongizate emozionalaren tokiko ekosistemak indartuko dituzten proposamenak eta etorkizuneko lan-ildoak sortzea, erakundeen, udalerrien, gizarte-ehunaren eta, bereziki, mundu akademikoaren eta unibertsitate-ikerketaren arteko lankidetzak bultzatuz.

Lankidetzak



Programa

2026-09-07

08:45 - 09:15 Registro

09:15 - 09:30 Inaugurazio instituzionala. Parte hartzeko ordena:

Maite Peña Lopez | Diputación Floral de Gipuzkoa - Diputada del Departamento de Cuidados y Políticas Sociales
Hizkuntza: euskara

09:30 - 09:45 Jardueraren zuzendaritzaren aurkezpena

Tania Huedo Medina | EHU - Investigadora IKERBASQUE. Grupo de investigación QUALIKER
Hizkuntza: español
Natalia Alonso Alberca | EHU - Investigadora del Grupo de investigación: QUALIKER
Hizkuntza: español

09:45 - 10:00 “Marco europeo de calidad en servicios sociales y evaluación de ecosistemas”

Alicia Gómez Campos | European Quality in Social Services. Bruselas - Secretaria General de EQUASS
Hizkuntza: euskara

10:15 - 11:30 **MESA 1. Ecosistemas Locales de Cuidados (personas mayores)**

10:15 - 10:30 “Los Ecosistemas Locales de Cuidados: Una política de largo plazo”

Xanti Moriones Garcia | Diputación Foral de Gipuzkoa - Jefe de Servicio - Dirección General de Agencia, Innovación y Evaluación. Departamento de Cuidados y Políticas Sociales.
Hizkuntza: español

10:30 - 11:00 Mahai ingurua: “Mesa de experiencias:”

Garikoitz Iturbe Etxebarria | Ayuntamiento de Aretxabaleta - Alcalde
Hizkuntza: euskara
Jon Insausti | Ayuntamiento de Donostia-San Sebastian - Alcalde
Hizkuntza: español
Jon Luqui | Ayuntamiento de Urretxu - Alcalde
Hizkuntza: español

11:00 - 11:30 **Debate abierto: Diálogo entre las personas ponentes y público asistente.**

11:30 - 12:00 Pausa café

12:00 - 13:30 **MESA 2. Ecosistema de Bienestar Emocional (personas jóvenes)**

12:00 - 12:15 “El bienestar emocional de las personas jóvenes: un desafío para el futuro”

Natalia Alonso Alberca | EHU - Investigadora del Grupo de investigación: QUALIKER
Hizkuntza: español

12:15 - 12:45 Mahai ingurua: “Mesa de experiencias”

Promover el bienestar emocional en contextos educativos: experiencias desde la Formación Profesional

Ecosistemas de bienestar emocional para adolescentes: La experiencia del Ayuntamiento de Legazpia

Bienestar emocional y competencias socioemocionales en la educación

Promover el bienestar emocional en contextos educativos: experiencias desde la Formación Profesional

Irantzu Telleria Aldaz | CIFP Easo Politeknikoa - Responsable de Bienestar Emocional en el aula de F.P.Hizkuntza: español

Ecosistemas de bienestar emocional para adolescentes: La experiencia del Ayuntamiento de Legazpia

Eric Galvez Alvarez | Ayuntamiento de Legazpia - AlcaldeHizkuntza: español

Bienestar emocional y competencias socioemocionales en la educación

Diego Roucour | MONSSO - Experto en intervenciones manejo emocional con jóvenes y adolescentesHizkuntza: español

12:45 - 13:15

Debate abierto: Diálogo entre las personas ponentes y público asistente

13:15 - 13:45

DINÁMICA ABIERTA: Mapa de reflexiones

15:30 - 16:45

MESA 3. Ecosistemas de Inclusión Social (personas en situación de vulnerabilidad)

15:31 - 15:45

“Inclusión Social como Ecosistema: coordinación e integración comunitaria”

Belen Larrión Kortabarría | Diputación Foral de Gipuzkoa - Departamento de Cuidados y Políticas Sociales. Directora General de Protección a la Infancia, Inclusión Social y Atención a la Violencia Machista contra las MujeresHizkuntza: español

15:45 - 16:15

“Mesa de experiencias: “

Evaluación de las políticas de inclusión social

Fernando Fantova | Besaldi - DirectorHizkuntza: español
Iune Polo Olazabal Hizkuntza: español

16:15 - 16:45

Debate abierto: Diálogo entre las personas ponentes y público asistente

16:45 - 17:00

Itxiera

Tania Huedo Medina | EHU - Investigadora IkerbasqueHizkuntza: español
Natalia Alonso Alberca | EHU - ProfesoraHizkuntza: español

2026-09-08

08:30 - 09:00

Acreditación y entrega de documentación

09:00 - 09:15

Jardueraren zuzendaritzaren aurkezpena

Natalia Alonso Alberca | EHU - IKERBASQUE, investigadora QUALIKERHizkuntza: español

09:15 - 10:30

MESA 4. Agencia de Evaluación de los Cuidados (evaluación del sistema)

09:15 - 09:30

“La Agencia de Evaluación de los Cuidados: el modelo Gipuzkoa”

Leire Calvo Álvarez de Arcaya | Diputación Foral de Gipuzkoa - Directora General de

09:30 - 10:30	<p>Mahai ingurua: “Mesa de experiencias”</p> <p>Los estándares de calidad para la evaluación de la calidad en Gipuzkoa</p> <p>Evaluación de la calidad en centros residenciales de Gipuzkoa</p> <p>La evaluación de la calidad de vida en Gipuzkoa</p> <p>Evaluación de Políticas Sociales: la Agenda de Cuidados y Políticas Sociales de Gipuzkoa</p> <p>Los estándares de calidad para la evaluación de la calidad en Gipuzkoa</p> <p>Joseba Zalakain Centro de Documentación sobre Servicios Sociales y Política Social - SIIS - DirectorHizkuntza: español</p> <p>Evaluación de la calidad en centros residenciales de Gipuzkoa</p> <p>Francisco Javier Leturia Arrazola Diputación Foral de Gipuzkoa - Jefe de Servio Gestión Integral de Centros Departamento de Cuidados y Políticas SocialesHizkuntza: español</p> <p>La evaluación de la calidad de vida en Gipuzkoa</p> <p>José Luis Fernández Plotka London School of Economics - Investigator PrincipialHizkuntza: español</p> <p>Evaluación de Políticas Sociales: la Agenda de Cuidados y Políticas Sociales de Gipuzkoa</p> <p>Javier Castro Spila Socinnova (Laboratorio de Innovación Social y Políticas Sociales) - Investigador PrincipalHizkuntza: español</p>
10:30 - 11:00	<hr/> <p>Debate abierto: Participación y preguntas del público.</p> <hr/>
10:30 - 11:30	<p>Mahai ingurua: “Mesa 5. Evaluación de los centros residenciales de Gipuzkoa”</p> <hr/>
11:00 - 11:30	<p>Pausa café</p> <hr/>
11:30 - 12:00	<p>Atsedena</p> <hr/>
12:15 - 13:30	<p>MESA 5. Evaluación del Bienestar Emocional para personas jóvenes</p> <hr/>
12:15 - 12:30	<p>“El desafío de evaluar el bienestar emocional de las personas jóvenes”</p> <p>Tania Huedo Medina EHU - Investigadora IkerbasqueHizkuntza: español</p> <hr/>
12:30 - 13:00	<p>Mahai ingurua: “Mesa de experiencias: “</p> <p>Evaluación temprana y bienestar emocional</p> <p>Bienestar subjetivo de jóvenes en contextos de cuidado y comunidad: cómo evaluarlo</p>

Evaluar programas y políticas que promueven el bienestar emocional para personas jóvenes.

Evaluación temprana y bienestar emocional

Andone Sistiaga Berrondo | Diputación Foral de Gipuzkoa - Gestión / Investigador/a /Jefe de departamentoHizkuntza: español

Bienestar subjetivo de jóvenes en contextos de cuidado y comunidad: cómo evaluarlo

Amaia Bravo Arteaga | Universidad de Oviedo - Subdirectora del Grupo de Investigación en Familia e Infancia (GIFI)Hizkuntza: español

Evaluar programas y políticas que promueven el bienestar emocional para personas jóvenes.

Inti Fraile Aranburu | Centro de Documentación sobre Servicios Sociales y Política Social - SIIS - InvestigadoraHizkuntza: español

13:00 - 13:30

Debate abierto: Diálogo entre las personas ponentes y público asistente

13:45 - 14:00

Itxiera

Yosu Arraiz Aramburu | Diputación Foral de Gipuzkoa - Director de EstrategiaHizkuntza: español

Zuzendaritza



Tania Huedo Medina

UPV/EHU

Onkologiaren, gaixotasun kronikoen eta osasun publikoaren arloan nazioarteko ibilbide sendoa du, eta bere lana pazienteen, bizirauen, zaintzaileen eta populazio ahulen ongizatea eta bizi-kalitatea hobetzeko ebidentzia zientifikoa sortzera bideratzen da. Lidergo metodologiko zorrotza ikuspegi aplikatu argiarekin uztartzen du, berrikuspen sistematikoak, meta-analisiak eta umbrella berrikuspenak integratuz, esku-hartze psikosozialek, portaerazkoek, jarduera fisikoarekin, nutrizioarekin eta bizimoduarekin lotutakoek zein testuingurutan eragin handiena duten identifikatzeko. Bereziki nabarmentzen da eskalagarriak eta jasagarriak diren osagai anitzeko esku-hartzeen diseinuan, optimizazioan eta inplementazioan. Ezagutzaren transferentzia praktika soziosanitariora bultzatzen du MOST bezalako ikuspegi berritzaileen bidez, baita eragile akademiko, kliniko eta komunitarioen arteko lankidetzaren bidez ere. Irakaslan handia eta lidergo zientifikoa esperientzia zabala du, eta nazioarteko taldeak eta proiektuak koordinatzen ditu, ebidentzian oinarritutako programak, gidak eta zerbitzuak garatuz arreta-kalitatea eta bizi-kalitatea hobetzeko.



Natalia Alonso Alberca

UPV/EHU

Pedagogian eta Psikopedagogian lizentziatua, eta Psikologian doktorea EHU/UPVn; Psikologia Fakultateko irakaslea da eta QUALIKER Talde Kontsolidatuko kidea. Bere ikerketa-lana ongizate pertsonala eta sozioemotionala hobetzeko esku-hartzeen diseinuan, inplementazioan eta ebaluazioan oinarritzen da, arreta berezia jarriz egoera kalteberetan eta sentsibilitate bereziko etapetan emozioen erregulazioan. INTACH proiektuaren ikertzaile nagusia da —onkologiako pazienteentzat eta haien familientzat laguntza eta trebetasun emozionalen garapena ardatz dituen—, eta gaixotasun-prozesuetan laguntza psikosozialarekin lotutako beste ekimen batzuetan ere parte hartzen du. Euskampuseko Bizi On misioaren kidea da, eta bertan minbiziak eragindako pertsonen bizi-kalitatea eta ongizate integrala hobetzeko estrategiak bultzatzen laguntzen du. Bere ibilbideak zorrotasun zientifikoa, aplikazio-sentsibilitatea eta osasunaren, hezkuntzaren eta gizartearen arloetako profesionalen ezagutza transferitzeko bokazio sendoa uztartzen ditu.

Irakasleak



Natalia Alonso Alberca

UPV/EHU

Pedagogian eta Psikopedagogian lizentziatua, eta Psikologian doktorea EHU/UPVn; Psikologia Fakultateko irakaslea da eta QUALIKER Talde Konsolidatuko kidea. Bere ikerketa-lana ongizate pertsonala eta sozioemotionala hobetzeko esku-hartzeen diseinuan, inplementazioan eta ebaluazioan oinarritzen da, arreta berezia jarriz egoera kalteberetan eta sentsibilitate bereziko etapetan emozioen erregulazioan. INTACH proiektuaren ikertzaile nagusia da —onkologiako pazienteentzat eta haien familientzat laguntza eta trebetasun emozionalen garapena ardatz dituen—, eta gaixotasun-prozesuetan laguntza psikosozialarekin lotutako beste ekimen batzuetan ere parte hartzen du. Euskampuseko Bizi On misioaren kidea da, eta bertan minbiziak eragindako pertsonen bizi-kalitatea eta ongizate integrala hobetzeko estrategiak bultzatzen laguntzen du. Bere ibilbideak zorroztasun zientifikoa, aplikazio-sentsibilitatea eta osasunaren, hezkuntzaren eta gizartearen arloetako profesionalei ezagutza transferitzeko bokazio sendoa uztartzen ditu.



Yosu Arraiz Aramburu

Gipuzkoako Foru Aldundia

Gipuzkoako Foru Aldundia Kargua: Estrategia zuzendari nagusia (2025-gaur egun). Ikasketak: Ingeniaritza Zibileko Gradua (UPV/EHU); Bide, Ubide eta Portuetako Ingeniaritzan Masterreko ikasketak (Universidad de Cantabria); Herrigintzaren Berrikuntzan Aditu ikasketak (MU). Ibilbide profesional eta politikoa: Administrazioaren Berrikuntzako zuzendari nagusia, Gipuzkoako Foru Aldundia (2023-2025). Hirigintza, obra eta zerbitzuetako zinegotzi arduraduna, Elgoibar (2015-2023). Debabarrena Mankomunitateko presidentea (2019-2023). Gipuzkoako Hondakinen Kontsortzioko presidenteordea (2019-2023).



Amaia Bravo Arteaga



Leire Calvo Álvarez de Arcaya



Javier Castro Spila

SOCINNOVA



Fernando Fantova

Eusko Jaurlaritzako Enplegu eta Inklusio Politikak Ebaluatzeko Organoaren Burua (Besaldi)



José Luis Fernández Plotka



Inti Fraile Aranburu

SIIS Servicio de Información e Investigación Social



Eric Galvez Alvarez

Legazpiko udala



Alicia Gómez Campos



Tania Huedo Medina

UPV/EHU

Onkologiaren, gaixotasun kronikoen eta osasun publikoaren arloan nazioarteko ibilbide sendoa du, eta bere lana pazienteen, bizirauen, zaintzaileen eta populazio ahulen ongizatea eta bizi-kalitatea hobetzeko ebidentzia zientifikoa sortzera bideratzen da. Lidergo metodologiko zorrotza ikuspegi aplikatu argiarekin uztartzen du, berrikuspen sistematikoak, meta-analisiak eta umbrella berrikuspenak integratuz, esku-hartze psikosozialek, portaerazkoek, jarduera fisikoarekin, nutrizioarekin eta bizimoduarekin lotutakoek zein testuingurutan eragin handiena duten identifikatzeko. Bereziki nabarmentzen da eskalagarriak eta jasagarriak diren osagai anitzeko esku-hartzeen diseinuan, optimizazioan eta inplementazioan. Ezagutzaren transferentzia praktika soziosanitariora bultzatzen du MOST bezalako ikuspegi berritzaileen bidez, baita eragile akademiko, kliniko eta komunitarioen arteko lankidetzaren bidez ere. Irakaslan handia eta lidergo zientifikoa esperientzia zabala du, eta nazioarteko taldeak eta proiektuak koordinatzen ditu, ebidentzian oinarritutako programak, gidak eta zerbitzuak garatuz arreta-kalitatea eta bizi-kalitatea hobetzeko.

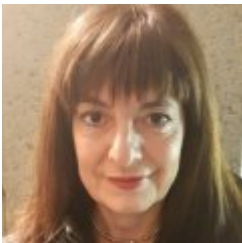


Jon Insausti

Jon Insausti Maisterrena (Donostia, 1989). Administrazio eta Enpresa Zuzendaritza Ikasketak burutu nituen. Aldi berean, unibertsitatea barrutik ezagutzeko aukera izan nuen, ikasle ordezkari lanetan ibili nintzen eta. Enpresaren Erantzukizun Soziala eta Jasangarritasuna masterra egin nuen [UNED], Berrikuntza Soziala eta Kultura-Sormen Industrietan masterra ere [UPV/EHU], eta beste bat Bigarren Hezkuntzarako Irakasle [UNIR]. Doktoradutzako ikasle ere banaiz, baina prorrogan. Egun, Udaleko Kultura eta Euskara Zinegotzia naiz Donostiako Udalean. Banco Guipuzcoano, Nekatur eta Sinnergiak Sinnergiak Social Innovationen (UPV/EHU) ere ibilitakoan naiz.



Garikoitz Iturbe Etxebarria



Belen Larrión Kortabarria

Diputación Foral de Gipuzkoa , Directora General de Protección a la Infancia y de Inclusión Social

- Graduada en Trabajo Social. Especialista en Inserción Social por la UPV. Mediadora Familiar
Experiencia profesional: - 1989 hasta junio de 2015: trabajadora social en los Servicios Sociales Municipales de Eibar, Errenteria y Zarautz. - Desde junio de 2015 hasta la fecha: Directora General de Protección a la Infancia y de Inclusión Social en la Diputación Foral de Gipuzkoa.



Francisco Javier Leturia Arrazola

Gipuzkoako Foru Aldundia / Diputación Foral de Gipuzkoa, Jefe del Servicio de Inclusión Social y Atención a Mujeres Víctimas de Violencia Machista. Departamento de Políticas Sociales

En su trayectoria laboral destaca: psicólogo y director del Centro Gerontológico de Eibar; director técnico de Servicios Sociales en la Fundación Matia; director-gerente y director de gestión de conocimiento en INGEMA - Matia Fundazioa; y, subdirector técnico del Área de Personas con Discapacidad en el Instituto Foral de Bienestar Social (IFBS) de la Diputación Foral de Álava. Gerontólogo; consultor en gerontología, discapacidad y dependencia y en gestión de conocimiento; dirección de servicios sociales; y, profesor colaborador en diferentes universidades. Amplia experiencia docente en masters y postgrados, así como en congresos, jornadas y seminarios en España y Latinoamérica. Participación en múltiples congresos y actividades científicas, así como en diversos proyectos de investigación y proyectos europeos. Asesor técnico de diferentes proyectos y empresas.



Jon Luqui



Xanti Moriones Garcia

GIPUZKOAKO FORU ALDUNDIA

Biologian lizentziatua, bere esperientzia profesionala Administrazio Publikoan oinarritzen da, taldeak eta zerbitzuak kudeatuz, administrazioan etengabeko hobekuntza, eraginkortasuna eta kudeaketa aurreratuko teknikak eta tresnak sartu eta ezartzera bideratuta. Zazpi urtez, Modernizazio Zerbitzuan lan egin du, GIPUko Foru Aldundiko (GFA) beste zuzendaritza eta sailei Kudeaketa Aurreratuaren Eredua eta haren tresnak ezartzen laguntzen. GFAREN Análisi Funtzionalaren proiektua zuzendu zuen, eta horren helburua egungo lan-egitura sinplifikatzea zen (antolaketa-sinplifikazioa) kudeaketa errazagoa eta sinpleagoa izan zedin, langileen kudeaketako tresna berrien sarrerara egokitzuz: errendimenduaren ebaluazioa, gaitasunetan oinarritutako prestakuntza, karrera-garapena eta gehiago.



Iune Polo Olazabal

EMAUS GIZARTE FUNDAZIOA



Diego Roucour



Andone Sistiaga Berrondo

UPV/EHU



Irantzu Telleria Aldaz

Easo Politeknikoa



Joseba Zalakain

SIIS Servicio de Información e Investigación Social

Joseba Zalakain gipuzkoar kazetaria da. Gizarte eta Informazio Zientzietan lizentziatua da, eta SIIS

Dokumentazio eta Ikerketa zentroaren zuzendaria da. Pobreziari, bazterketari, mendekotasunari eta beste arlo ugari buruzko ikerketak egin ditu.

Matrikula prezioak

AURREZ AURRE

2026-09-07 ARTE

[Matrikula doan](#)

0 EUR

Kokalekua

Miramar Jauregia

Mirakontxa pasealekua 48, 20007 Donostia

Gipuzkoa