



TopaGune. Transición hacia la inclusión: modelos y enfoques de fomento de la participación, la autodeterminación y el empoderamiento



18.Juil 2023

Cod. G14-23

Modalité:
En personne

Édition
2023

Type d'activité
Cours d'été

Date
18.Juil 2023

Location
Miramar Palace

Langues
Espagnol Basque

Reconnaissance officielle par l'État
10 heures

Comité d'organisation



Description

La necesidad de replantear los paradigmas y los modelos en los servicios sociales para la inclusión social y, en general, en el conjunto de las políticas sociales ha cobrado cada vez mayor relevancia. Una sociedad inclusiva en la que la ciudadanía tenga mayor autodeterminación, participación y garantía de derechos, así como los apoyos adecuados para lograr la máxima calidad de vida posible, son algunos de los elementos de los que parte este curso.

En coherencia con el modelo de atención que se pretende impulsar desde el Servicio de Inclusión social y Atención a Mujeres Víctimas de Violencia Machista de la Diputación Foral de Gipuzkoa, este Curso de Verano pretende analizar y facilitar la reflexión, entre otros, en torno al derecho de las personas usuarias a la participación o la autodeterminación para fomentar la calidad de vida de las personas en los procesos de intervención social.

La necesidad de replantear los paradigmas y los modelos en el conjunto de las políticas sociales en general y en los servicios sociales para la inclusión en particular ha cobrado cada vez mayor relevancia. Una sociedad inclusiva en la que la ciudadanía tenga mayor autodeterminación, participación y garantía de derechos, así como los apoyos adecuados para lograr la máxima calidad de vida posible, son algunos de los elementos que están en el foco de los servicios sociales.

En coherencia con el modelo de atención que se pretende impulsar desde el Servicio de Inclusión social y Atención a Mujeres Víctimas de Violencia Machista de la Diputación Foral de Gipuzkoa, este Curso pretende analizar y facilitar la reflexión, entre otros, en torno al derecho de las personas usuarias de servicios sociales a la participación o la autodeterminación para fomentar su calidad de vida. Asimismo, pretende propiciar la reflexión sobre la importancia del empoderamiento en los procesos de desarrollo personal e inclusión.

A partir de este marco, este año el Servicio de Inclusión Social y Atención a Mujeres Víctimas de Violencia Machista promueve dos cursos diferenciados, pero relacionados.

El primero, se trata de la segunda edición del curso sobre participación, autodeterminación y empoderamiento protagonizado, fundamentalmente, por personas que están o han pasado, entre otros, por procesos de inclusión social desde diversos ámbitos, dando continuidad al realizado el año pasado.

El segundo, el presente Curso, estará orientado, sobre todo, a profesionales que trabajan en la intervención social en el ámbito de los servicios sociales (con personas en riesgo o exclusión social, mujeres víctimas de violencia machista, personas con discapacidad o con problemas de salud mental...). Este curso también estará dirigido a profesionales que trabajan en el campo de la planificación y gestión de las políticas sociales. Se abordarán algunos de los modelos, enfoques o metodologías para fomentar la autodeterminación, participación o empoderamiento de las personas en procesos de inclusión e intervención social, dentro del marco de la necesidad de replantear los modelos más centrados en los servicios que en las personas.

El día 18 de julio hacia las 18,45h (hora aproximada) en el mismo Palacio Miramar, se ofrecerá de forma gratuita para los y las asistentes una Performance de Las Poderosas que durará en torno a 35 minutos.

Las personas inscritas en el Curso de Verano del 17 de julio, 'Voces de la experiencia: participación, autodeterminación y empoderamiento para transitar hacia la inclusión social' y las personas inscritas en el curso del 18 de julio sobre 'Transición hacia la inclusión: modelos y enfoques de fomento de la participación, la autodeterminación y el empoderamiento' están invitadas a acudir a este acto, de manera gratuita.

Objectifs

Analizar y profundizar en la importancia de la participación, la autodeterminación y el empoderamiento de las personas usuarias para promover y garantizar procesos de desarrollo personal e inclusión social.

Analizar las implicaciones de estos elementos en la mejora de la calidad de vida de las personas en procesos de inclusión.

Reflexionar sobre la trascendencia de modelos basados en sistemas de apoyo personalizados y de la desintitucionalización en el avance hacia la personalización de los servicios sociales, que tengan como foco principal a las personas y no a los servicios.

Presentar experiencias relacionadas con los modelos y enfoques presentados que contribuyen al fomento

de la participación, autodeterminación y empoderamiento de las personas.

Organisée par



En collaboration avec



Programme

18 07 2023

09:00 - 09:15	Erregistroa / Registro
09:15 - 09:30	Inauguration institutionnelle. Ordre d'intervention: Itziar Alkorta Idiakez UPV/EHUko Uda Ikastaroak Fundazioa / Fundación Cursos de Verano de la UPV/EHU - Zuzendari akademikoa / Directora académica Francisco Javier Leturia Arrazola Gipuzkoako Foru Aldundia / Diputación Foral de Gipuzkoa - Servicio de Inclusión Social y Atención a Mujeres Víctimas de Violencia Machista. Eider Mendoza Larrañaga Gipuzkoako Foru Aldundia / Diputación Foral de Gipuzkoa - Gipuzkoako diputatu nagusia / Diputada general de Gipuzkoa
09:30 - 10:15	“Desinstitucionalización: una buena vida en comunidad” Berta González Anton Gabinete de la Secretaría de Estado de Derechos Sociales del Ministerio de Derechos Sociales y Agenda 2030 - Asesora
10:15 - 11:00	“Apoyos personalizados: modelo Apoyos 2030” Núria Ambros Roig Numa360 - Co-fundadora
11:00 - 11:30	Pause
11:30 - 13:15	“Enfoques y metodologías de intervención ante casos complejos y análisis funcional de la conducta” Reducción de daños y baja exigencia Charo Sillero Castro San Juan de Dios Barcelona - Directora CRI La Llavor Mikel Castánder Zabalduz Vinculación Emocional Validante Olga Rodríguez Ochoa IRSE-EBI - Directora Programa Beinke Apoyo Conductual Positivo María Victoria Almudena Calero Gil Fundación Asprodisis. Plena Inclusión Andalucía - Asesora técnica
15:15 - 16:00	“La participación de las personas en situación de exclusión social en la elaboración de políticas públicas” Elena De la Hera Rodríguez EAPN Euskadi - Técnica de proyectos
16:00 - 16:45	“Proyecto de participación para la atención a la inclusión social y a la violencia machista” Itziar Calvo Garmendia Servicio de Participación Ciudadana. Diputación Foral de Gipuzkoa - Jefa Representante de Prometea Jorge León Fernández Francisco Javier Leturia Arrazola Servicio de Inclusión Social y Atención a Mujeres Víctimas de Violencia Machista - Jefe
16:45 - 18:15	“Autodeterminación, participación y empoderamiento: presentación de iniciativas” BAGARA

María Nogues Rotaeché | Gureak - Responsable Proyecto Bagara
Inti Fraile Aranburu | SIIS Servicio de Información e Investigación Social

Las Poderosas

Joy Ogbeide | Asociación Acción Contra la Trata - Mediadora intercultural

Herramienta NEU

Leyre Lasa Olano | Fundación Goyeneche - Responsable Garagune Irun-Errenteria

18:15 - 18:30

Clôture du cours

Belen Larrion Kortabarria | Gipuzkoako Foru Aldundia / Diputación Foral de Gipuzkoa -
Haurren Babeseko eta Gizarte Inklusioko zuzendaria / Directora de Protección a la Infancia y
de Inclusión social

Directed by



Francisco Javier Leturia Arrazola

Gipuzkoako Foru Aldundia / Diputación Foral de Gipuzkoa

En su trayectoria laboral destaca: psicólogo y director del Centro Gerontológico de Eibar; director técnico de Servicios Sociales en la Fundación Matia; director-gerente y director de gestión de conocimiento en INGEMA - Matia Fundazioa; y, subdirector técnico del Área de Personas con Discapacidad en el Instituto Foral de Bienestar Social (IFBS) de la Diputación Foral de Álava. Gerontólogo; consultor en gerontología, discapacidad y dependencia y en gestión de conocimiento; dirección de servicios sociales; y, profesor colaborador en diferentes universidades. Amplia experiencia docente en masters y postgrados, así como en congresos, jornadas y seminarios en España y Latinoamérica. Participación en múltiples congresos y actividades científicas, así como en diversos proyectos de investigación y proyectos europeos. Asesor técnico de diferentes proyectos y empresas.

Profesores



Núria Ambros Roig

Licenciada en Psicología, dipl. en Magisterio, dipl. en Educación social, y dipl. en CLO (Chief learning officer) Gestión del aprendizaje en las organizaciones. Máster en Calidad de Vida y discapacidad intelectual en INICO. Facilita procesos de transformación social que buscan crear nuevas oportunidades – desde otros contextos – para las personas en desventaja social. Se dedica a diseñar, facilitar y acompañar experiencias de aprendizaje y procesos de cambio que promuevan mejores condiciones de vida, para equipos que busquen nuevas formas de avanzar hacia la personalización de los apoyos. Sus acciones van fundamentalmente en la dirección de diseñar y acompañar procesos de desinstitucionalización y a crear contextos centrados en la persona para encontrar alternativas a la institucionalización.



María Victoria Almudena Calero Gil

Psicóloga, Asesora Técnica de la Fundación ASPRODISIS, Ronda, Málaga. Realizó el postgrado de Alteraciones de la conducta y problemas de salud mental en personas con discapacidad intelectual de la UIC; Está certificada como formadora en disciplina positiva. Actualmente desarrolla su profesión en la FUNDACIÓN ASPRODISIS acompañando a los equipos en la implementación en el día a día de metodologías de personalización: apoyo conductual positivo o apoyo activo. Colabora con el PROYECTO “MI CASA” de Plena Inclusión, acompañando a equipos que están haciendo procesos de desinstitucionalización en diversos lugares de España. Realiza tareas de asesoramiento y capacitación a entidades en el GRUPO ACP de Plena Inclusión Andalucía, atendiendo la valoración y acompañamiento a personas con discapacidad intelectual y/o del desarrollo que están en procesos de desregulación emocional. Ha participado en varias publicaciones y revisiones de herramientas; contando con experiencia en el ámbito de la formación a entidades y a estudiantes de universidad y postgrados.



Itziar Calvo Garmendia

Diputación Foral de Gipuzkoa



Mikel Castánder

Graduado en Educación social y actualmente director de los recursos de transición a la vida adulta GazteOn SareLan y Viviendas con Apoyos para la inclusión social que gestiona la Cooperativa Zabalduz, ha participado en el diseño y desarrollo de varios proyectos relacionados con la transición a la vida adulta de jóvenes en dificultad social dado recorrido en el ámbito de la protección e inclusión social en el territorio de Guipúzcoa.



Elena De la Hera Rodríguez

FORMACIÓN REGLADA -Licenciada en PEDAGOGÍA. Universidad de DEUSTO. Bilbao. 1999. -Máster en LOGISTICA INDUSTRIAL (Proyecto final de máster sobre gestión de la logística en ayuda humanitaria). 2011. -Cursando: Grado en Geografía e Historia. UNED EXPERIENCIA PROFESIONAL 2014-Actual RED EUROPEA DE LUCHA CONTRA LA POBREZA Y LA EXCLUSIÓN SOCIAL EN EUSKADI (EAPN Euskadi). Técnico de proyectos e incidencia política. 2014- 2015 ASOCIACIÓN DE APOYO AL PROYECTO FIARE EN LA CAPV. Secretaría técnica. Bilbao Proyecto de apoyo a la Banca Ética. 2012 - 2014 ASOCIACIÓN BIZITEGI. Responsable del Programa para Personas Sin Hogar. Bilbao. 2008 - 2012 RED EUROPEA DE LUCHA CONTRA LA POBREZA Y LA EXCLUSIÓN SOCIAL EN EUSKADI (EAPN Euskadi). Técnico de proyectos y sensibilización. 2006- 2008 FUNDACIÓN ANESVAD. Técnico de proyectos de desarrollo. Área ASIA (India). 2004 - 2006 FONDATION INTERVIDA, con base en Ségou - Malí. Responsable de los departamentos Educación y Cultura. 2002-2004 UNESCO Cluster Office para Benin , Costa de Marfil, Ghana, Togo y Lagos (Nigeria), con base en Accra, Ghana. Especialista en Educación - Focal Point VIH-SIDA. 1999 - 2000 ASOCIACIÓN GOIZTIRI. Barakaldo. Coordinadora de Infancia y Familia.



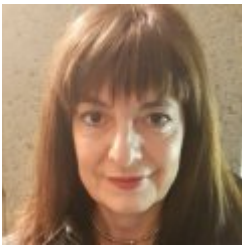
Inti Fraile Aranburu

SIIS Servicio de Información e Investigación Social



Berta González Anton

Licenciada en Sociología en la Universidad Complutense de Madrid. Master en Integración de Personas con Discapacidad del INICO. U.de Psicología de Salamanca Postgrado en Enfermedad Mental y Alteraciones de la Conducta en Personas con Discapacidad Intelectual o del Desarrollo. U. Internacional de Cataluña. Responsable de la coordinación técnica de Plena Inclusión España. Coordinadora de proyectos de Salud Mental y Trastornos de Conducta, Todos somos Todos, Apoyo Activo, Apoyo Conductual Positivo, Transformación, Acceso a la Justicia y personas reclusas y ex reclusas, Proyectos Europeos... Formadora máster, postgrados y cursos relacionados con el apoyo a personas con discapacidad intelectual o del desarrollo en temas relacionados con el modelos de calidad de vida y de apoyos, la Planificación Centrada en la Persona, los Procesos de planificación personal, los Servicios Centrados en la Persona, el Apoyo Activo y modelos de inclusión en Europa. Ha trabajado 13 años en diferentes servicios



Belen Larrion Kortabarria

Diputación Foral de Gipuzkoa

- Graduada en Trabajo Social. Especialista en Inserción Social por la UPV. Mediadora Familiar
Experiencia profesional: - 1989 hasta junio de 2015: trabajadora social en los Servicios Sociales Municipales de Eibar, Errenteria y Zarautz. - Desde junio de 2015 hasta la fecha: Directora General de Protección a la Infancia y de Inclusión Social en la Diputación Foral de Gipuzkoa.



Leyre Lasa Olano

Responsable de los Garagunes de Irun y Errenteria de Fundación Goyeneche de personas con discapacidad intelectual desde el año 2006. Licenciada en Filosofía y Ciencias de la educación (sección Pedagogía) en la universidad de Deusto Bilbao, con un Postgraduado en Educación Especial en la Universidad de Londres, además de participación en cursos de accesibilidad cognitiva para personas con discapacidad intelectual, apoyo a personas mayores, apoyo emocional a personas de diferentes perfiles y gestión de equipos.



Jorge León Fernández



María Nogues Rotaeché

Licenciada en Pedagogía por la UPV/EHU. Es desde 2021 responsable del proyecto de innovación social BAGARA dirigido a personas con problemas de salud mental impulsado por Gureak y La Diputación Foral de Gipuzkoa. Participó en la concepción e ideación de esta iniciativa y es la actual encargada de impulsar su dinamización. Su trayectoria laboral ha estado ligada durante 8 años al apoyo de personas con discapacidad dentro del grupo Gureak en distintos centros de trabajo de Gipuzkoa como facilitadora de personas apoyando y acompañándolos en su itinerario laboral.



Joy Ogbeide

Mediadora intercultural de Acción Contra la Trata - ACT desde el año 2021 e integrante del grupo de mujeres Las Poderosas, donde acompaña a numerosas supervivientes en sus procesos de restablecimiento y reconocimiento de derechos. Conocedora de la situación, experiencias y diversas violencias que pueden atravesar las mujeres nigerianas en Navarra, y especialmente aquellas mujeres provenientes del estado de Edo que han sobrevivido o sobreviven a la trata con fines de explotación sexual en su proceso migratorio hasta el lugar de destino. Joy es también coautora del disco-libro "Libres para soñar" (Acción Contra la Trata - ACT y Suakai, 2021), que narra la historia de 13 mujeres en su proceso de restablecimiento, así como solista en las 5 canciones elaboradas e interpretadas por Las Poderosas. Ha impartido decenas de charlas, formaciones y talleres para la prevención y sensibilización en materia de prostitución y trata con fines de explotación sexual. También ha representado a Acción Contra la Trata - ACT y Las Poderosas en Nigeria, trabajando junto a Devatop Centre for Africa Development, en el desarrollo de actividades de sensibilización y prevención de la captación de mujeres y niñas con fines de explotación sexual en origen.



Representante de Prometea



Olga Rodríguez Ochoa

Licenciada en psicología, psicoterapeuta familiar y psicoterapeuta infanto-juvenil acreditada por la FEAP, master en psicoterapia del niño y del adolescente, master universitario en psicología general sanitaria, especialización en psicología clínica, especialista en peritación psicológica forense, master en drogodependencias y formada en Mentalización (MBT, MBT-C, MBT-F) y AMBIT. Responsable técnica de dispositivos de Inclusión y Mujer del Instituto de Reintegración Social de Euskadi (IRSE-EBI) y directora desde 2017 del programa Beinke (servicio de día y recurso residencial) perteneciente a la Estrategia Joven del departamento de Inclusión Social de la Diputación Foral de Bizkaia. Ha trabajado como responsable educativa del Centro de Internamiento de Justicia Juvenil Txema Fínez (Álava) y supervisora externa de Centros de Protección de Menores y como psicóloga del Equipo Psicosocial Judicial de Bizkaia, supervisora y subdirectora del Centro de Justicia Juvenil Uribarri (Álava) y educadora del Servicio de Medidas en Medio Abierto de Bizkaia. 24 años de experiencia en diferentes dispositivos educativos, terapéuticos y sociales. Coautora del libro de Psicoterapia de Vinculación Emocional Validante (VEV).



Charo Sillero Castro

Trabajadora social de profesión y vocación. Tiene 19 años de experiencia en el sector del sinhogarismo. Los últimos 13 años ha sido responsables de equipos sociales y equipamientos dirigidos a personas en situación de sin hogar. Desde hace 7 años, trabaja en SJD-SS como responsable en dos centros residenciales de inclusión: CRI Hort de la vila de SJD-SS y CRI La Llavor desde hace un año. Es miembro de la mesa de mejora donde se construye, desarrolla e impulsa el modelo de atención a mujeres sin hogar en la ciudad de Barcelona. Por último, es colaboradora habitual desde hace años de la UB / Trabajo social, en diferentes publicaciones sobre sinhogarismo y en diferentes optativas curriculares de l'UB.

Tarifs inscription

PRESENCIAL	JUSQU'AU 31-05-2023	JUSQU'AU 18-07-2023
Tarif jeune	25,00 EUR	33,00 EUR
Général	-	47,00 EUR
Matrícula reducida general	-	40,00 EUR
Exención de matrícula	-	33,00 EUR

Lieu

Miramar Palace

Pº de Miraconcha nº 48. Donostia / San Sebastián

Gipuzkoa